

# 내가 만드는 해치 콘텐츠 공모전 공고

서울특별시에서는 아래와 같은 내용으로 내가 만드는 해치 콘텐츠 공모전을 실시합니다. 남녀노소 누구나 친해지고 싶고, 바라보고 싶고, 사랑하고 싶은 해치 &소울프렌즈의 건강하고 FUN하고 힙한 매력을 표현해 주세요. 관심 있는 분들의 많은 참여 바랍니다.

2024년 4월

서울특별시장

## 1. 공모명 : 내가 만드는 해치 콘텐츠 공모전

## 2. 공모일정

- 공 고 : '24. 4. 1.(월)
- 접수기간 : '24. 4. 24.(수) 18시 까지(한국시간 기준)
- 발 표 : '24. 4. 29.(월) 예정(서울시 홈페이지 공지 및 개별통보)
- 시 상 : '24. 5. 3.(금) 예정

※ 상기 일정은 여건에 따라 변경될 수 있으며, 변경시 홈페이지를 통해 공지

## 3. 응모자격 : 내 · 외국인(만 4세 이상 누구나)

- 어린이부(만4세~10세), 일반부(만11세 이상)/팀 단위 참여가능

#### 4. 공모주제 : 해치&소울프렌즈 캐릭터 세계관(정의)를 반영한 콘텐츠

“ <건강하고 FUN하고 힙한> 해치&소울프렌즈를 만들어주세요”

구 분		주 제
어린이부 (만4세~10세)	그림 (이모티콘 포함)	1) 해치&소울프렌즈의 캐릭터 성격을 살린 콘텐츠 2) 해치&소울프렌즈와 즐겁게 노는 나 or (우리)가족 3) 해치&소울프렌즈에게 하고 싶은말 / 듣고 싶은말
	숏폼영상	4) 그 외 자유주제
일반부 (만11세~)	애니메이션	1) 해치&소울프렌즈의 캐릭터 성격을 살린 콘텐츠 2) 해치가 사람들의 걱정과 슬픔을 대신 먹고 행복을 주는 에피소드 3) 해치&소울프렌즈의 탄생 스토리 4) 나와 닮은 해치&소울프렌즈의 스토리 5) 그 외 자유주제
	스토리	
	인스타툰	
	웹 툰	
	이모티콘	
	창작송	
	숏폼영상	

#### 5. 작품규격

구 분		규 격
어린이부	그림 (이모티콘 포함)	8절 도화지 1매(272×394mm) ※ 이모티콘 제출시 A4 사이즈 1매 이상
	숏폼영상	10초 이상 5분 이내 / mp4 권장 1920×1080pixel(16:9), 1080×1920pixel(9:16) 중 1
일반부	애니메이션	2D,3D 무관/ 10초 이상 5분 이내 / mp4 권장/ AI활용 가능 1920×1080pixel(16:9), 1080×1920pixel(9:16) 중 1
	스토리	A4 1매 이상 (애니메이션 제작을 위한 세계관 및 스토리) 최대 5편
	인스타툰	1,080×1,080 px(가로세로 1:1 비율) 4컷 이상
	웹 툰	스크롤뷰 / JPG 포맷 / 가로 690px / 세로 무제한
	이모티콘	정지형PNG/모션형GIF (해상도 72dpi 이상, 360*360픽셀, 6종1셋)
	창작송	1분 ~ 2분 이내 영상 / mp4 권장 / BGM 및 가사가 있는 형태 1920×1080pixel(16:9), 1080×1920pixel(9:16) 중 1
	숏폼영상	10초 이상 5분 이내 / mp4 권장 1920×1080pixel(16:9), 1080×1920pixel(9:16) 중 1

## 6. 제출방법 : 온라인 (<https://mediahub.seoul.go.kr/gongmo/2000487>)

- 제출서류 : 신청서, 개인정보동의서, 작품파일(구글폼을 통한 작성 및 제출가능)
- 전자파일 제출 방식

① 구글폼에 링크 공유(개인 드라이브 업로드)

② 이메일 제출 ([hechi.soul.friends@gmail.com](mailto:hechi.soul.friends@gmail.com))

※ 어린이 그림부문은 우편 또는 오프라인(시청1층 드랍박스) 제출 가능

※ 우편 제출처 : 서울 강남구 봉은사로 49길 22 더에스엠씨빌딩 해치공모전 운영 사무국

※ 오프라인 제출처 : 서울시청 신청사(서울 중구 세종대로 110) 1층 드랍박스

## 7. 시 상

○ 내용 : 총 333명(서울시장 표창 및 상금수여) / 총1,740만원

분 야		구 분	작품 수	시상내용
공 통	전 분야	대 상	1점	300만원
	전 분야	최우수	1점	200만원
어린이부	그 림 숏폼영상	우 수	각2점	10만원
		장 려	각25점	2만원 상당 기프티콘
		입 선	각100점	상장 수여
일반부	애니메이션	우 수	1점	150만원
		장 려	10점	5만원 상당 기프티콘
	스토리 인스타툰 웹툰 이모티콘 창작송 숏폼영상	우 수	각1점	100만원
		장 려	각10점	5만원 상당 기프티콘

※ 접수상황 및 심사결과에 따라 진행일정, 시상규모, 수상작 수는 조정될 수 있음

○ 별도 수상혜택

- ① 수상작 서울시 공식 매체(전광판·지하철 12,000여 개소, SNS<유튜브, 트위터,인스타그램 등>, 지하철 역사 게시판 2,500여개 등) 게재
- ② 전 부문 수상자 시상식 초청 및 서울시장 표창·상금수여
- ③ 일반부 수상작 중 선정, 콘텐츠화 및 시 공식 매체 게재(예정)
- ④ 애니메이션 수상자는 해치 크리에이터로 위촉, 향후 해치 홍보콘텐츠 제작지원 및 시 공식행사 초청

## 8. 심사방법

○ 심사위원 : 총 10명 이내(디자인 및 콘텐츠 분야 전문가)

○ 심사방법

- 1차 서류심사(최종 수상작의 약 2배수 선정)
- 2차 대면심사(최종 수상작 선정)

○ 심사기준

평가항목	평가배점 (총100점)	세 부 내 용
창의성	40점	- 작품의 아이디어가 새롭고 참신성이 있는지 여부 - 모방된 작품이 아닌, 개성을 가진 작품인지 여부
적합성	30점	- 해치&소울프렌즈의 매력과 정체성 반영 정도 - 작품이 공모분야와 얼마나 적합한지 정도
대중성	30점	- 콘텐츠가 대중의 트렌드를 반영하고 있는지 - 콘텐츠의 내용이 대중의 관심을 일으킬 만한 내용인지

※ 심사에 관한 내용은 일정 등에 따라 변경 될 수 있음

## 9. 기타 유의사항

- 제출 시 작성한 인적사항 등 개인정보는 본 공모전 목적으로만 사용됩니다.
- 응모자가 응모작 반환을 요구하지 않은 경우 입상하지 않은 응모작은 공모전 종료일로부터 3개월 후 모두 폐기 됩니다
- 출품작은 반드시 본인의 창작물이어야 하며, 초상권, 음원, 저작권, 대여권 등 법적 문제가 없어야 합니다.
- 본 심사대상 또는 수상작으로 선정된 출품자는 서울시(운영사무국)로부터 작품 원본파일, 참가 자격 등을 확인하기 위한 관련서류의 제출을 요구받았을 때 관련 사항을 제출하여야 하며, 기한 내 제출하지 않을 시 본 심사 대상에서 제외합니다.
- 작품 응모 시 반드시 정해진 제출 규격 서식으로 작성하여야 합니다.
- 본 공모전은 해치&소울 프렌즈 캐릭터를 활용한 공모전으로 해치&소울 프렌즈의 저작권 및 상표권 등 권리는 서울시에 있습니다.
- 응모작이 타인의 저작권을 침해하거나 제3자에 대한 명예훼손 등의 문제가 발생할 경우 이와 관련된 분쟁 및 민·형사상의 모든 책임은 응모자에게 있습니다.
- 서울시는 입상작에 한하여 비영리 목적으로 5년간 비독점적으로 이용할 수 있으며, 이때 응모자는 응모와 동시에 입상작의 이용을 허락한 것으로 보고, 관련 저작권에 대한 이용료는 입상에 따른 상금 또는 부상으로 대체됩니다.
- 다음에 해당하는 경우 심사에서 제외되고 수상 후라도 수상을 취소할 수 있으며, 제출한 서류에 대한 모든 책임은 응모자에게 있습니다.
  - 신청서의 내용이 사실과 다르거나 허위작성으로 판명되는 경우
  - 표절로 인해 저작권, 디자인권 등 타인의 저작권을 침해한 것으로 인정될 경우
  - 국내외 다른 공모전에서 이미 수상한 경우
  - 기타 공모요강에 명시된 요건에 적합하지 않은 경우
- 시민 제보 등을 통해 부정행위 적발 시 해당 작품은 수상작에서 제외됩니다.
- 최종 선발작품의 결과는 서울시 누리집 등에 등록·공개될 수 있으며 응모자도 이에 동의한 것으로 봅니다.

- 서울시는 수상자와 별도 협의를 통해 2차적 저작물을 작성할 수 있습니다.
  - 수상작은 반드시 수정 가능 파일을 제출하여야 합니다
  - 수상작은 향후 활용(개발) 과정에서 서울시에 의하여 내용이 보완·수정되어 사용될 수 있습니다.
- 서울시는 향후 서울시를 홍보하기 위해 수상작의 2차적 저작물을 다양하게 활용·확산하여 사용할 수 있습니다. 수상자가 향후 원작품의 저작권 양도, 이용 허락 등 저작권 관련 합의시에 이를 거절할 경우 본 공모전의 목적과 취지에 반하므로 수상을 취소하고 수상자는 상금을 반환합니다.
- 사업자가 아닌 개인이 팀이나 단체로 응모한 경우(공동출품) 대표자를 정하여 응모하여야 하며, 이후 서울시와의 모든 협의는 대표자와 진행됩니다.
  - 작품에 대한 기여율 등을 내부적으로 정하여 대표자를 정하고 이후 서울시와의 모든 협의는 대표자가 한다는 내용의 문서 함께 제출 요망
  - 상장 수여는 공동명의이며, 제품제작비 등 분배에 대해 서울시는 관여하지 않습니다.
- 공모전 출품작에 대한 저작권과 관련하여 분쟁이 발생한 경우 한국저작권위원회에 조정을 신청하여 해결할 수 있으며, 양 당사자는 원활한 분쟁해결을 위해 상호 노력하여야 합니다.
- 작품 접수 건수 및 심사 결과에 따라 당선작 전부 또는 일부를 선정하지 않을 수 있습니다.
- 공모전의 세부 일정은 변경될 수 있으며, 변경사항은 市 누리집을 통해 공지됩니다.

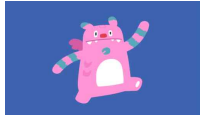
## 10. 문의 : 내가 만드는 해치 콘텐츠 공모전 운영사무국

※ 문의처 : 운영사무국 070-7878-8657 / [hechi.soul.friends@gmail.com](mailto:hechi.soul.friends@gmail.com)

- 운영시간 : 월~금 10:00~17:00(주말 및 공휴일 제외)

첨부 : 해치&소울프렌즈 세계관

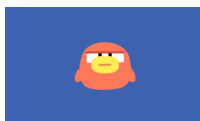
# <해치&소울프렌즈 세계관>



소울 해치(HECHI)

- 서울 사람들의 건강과 감정을 지켜주는 마스코트
- 목에 있는 방울이 불안과 슬픔을 먹어 행복으로 되돌려 줌
- 서울을 누비며 사람들과 함께 즐겁게 살아감

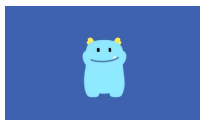
<어려움에 처했을 때 도와주는 친구>



빡친 주작 (JOO)

- 차가운 성격이지만 불의를 보면 뜨겁게 변함
- 의리와 정의감이 넘침
- 화가 나지만 화를 내지 못하는 사람들의 화를 대신 내줌

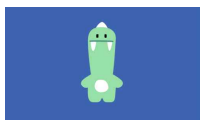
<힘들게 하는 것들과 싸워주는 친구>



댕댕  
청룡(YOUNG)

- 프렌즈 중 가장 힘이 센 용이지만 자신이 강아지인 줄 알고 있음
- 사랑스럽고 다정하며 귀여움을 독차지함
- 노는 걸 제일 좋아해서 자기와 놀아주는 사람이라면 무조건 따라감

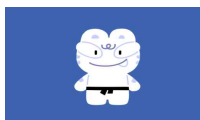
<함께 놀아주기 좋아하는 친구>



올로 현무(MOO)

- 어쩌다가 마셔본 커피맛에 반해 365일 커피를 달고 살아감
- 4차원적 사고방식을 가지고 있어 무슨생각을 하는지 모름
- 현무에게 말하면 어떤 걱정도 걱정이 아니게 됨

<걱정을 덜어주고 위로해주는 친구>



돌격 백호(HOU)

- 유일하게 미래를 볼 줄 아는 친구임
- 태권도를 잘하고 시도때도 없이 발차기를 함
- 모험심이 많아 어떤 일이든 도전해 보는 것을 좋아함

<도전이 필요할 때 힘을 주는 친구>