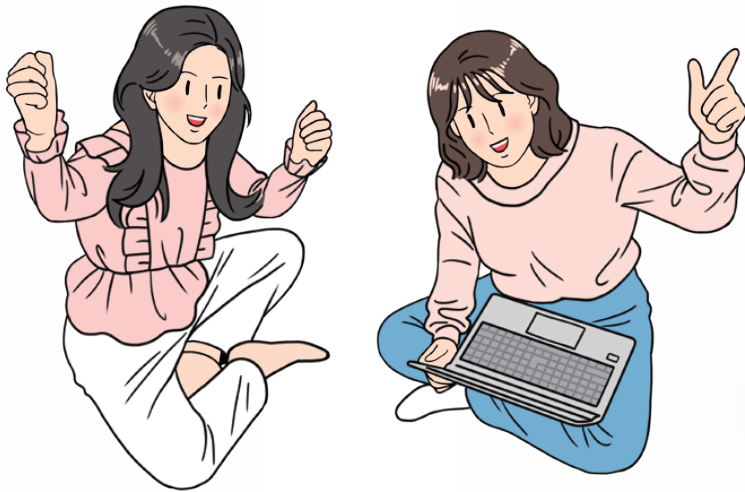


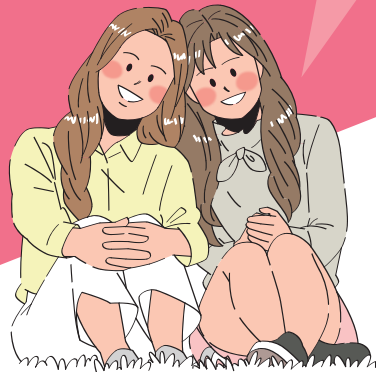
# 2026학년도 창의융합학부 신입생 가이드북

창의융합학부 소개 및  
수강신청 안내 자료



성신여자대학교  
창의융합학부

SUNGSHIN WOMEN'S UNIVERSITY  
SCHOOL OF CREATIVE CONVERGENCE STUDIES



**2026 창의융합학부 소개 및  
수강신청 안내 자료**

# CONTENTS

환영의 글	4
창의융합학부 소개의 글	5
I. 창의융합학부 소개	6
II. 창의융합학부 계열별 진입 학과 및 배정 안내	6
III. 창의융합학부 운영 안내	8
IV. 창의융합학부 2026학년도 주요 일정	9
V. 창의융합학부 공간 안내	10
VI. 창의융합학부 지원 행정부서 및 홈페이지 안내	11
VII. 교육과정 및 수강신청 유의사항	12
VIII. 창의융합학부 신입생을 위한 학과(부)별 전공탐색 교과목 목록	23
IX. 수강신청 절차 안내	28
[붙임 1] 수강신청 시스템 사용 매뉴얼	30
[붙임 2] 학과(부)별 교학팀 연락처	33

## 환영의 글

창의융합학부 신입생 여러분, 여러분의 입학에 진심으로 환영하며 축하합니다.

창의융합학부는 빠르게 변하는 사회 속에서 미래를 스스로 그려볼 수 있도록 돕는 곳입니다.  
여러 학문을 만나보고 나에게 맞는 전공을 직접 선택하는 경험을 통해  
여러분은 자신만의 방향을 찾아가게 될 것입니다.

학문과 인생은 옳고 그름을 가르는 일이 아니라,  
수많은 가능성 가운데 자신에게 맞는 길을 찾아가는 여정에 가깝습니다.  
이곳에서의 배움은 스스로 사고하고 성장하는 방법을 익히는 과정이며,  
변화의 순간에도 흔들리지 않는 기초를 다지는 시간이 될 것입니다.

창의융합학부에서 보내는 탐색과 사유의 시간 속에서  
여러분의 시야는 넓어지고 자신에 대한 이해는 더욱 깊어질 것입니다.  
그 과정이 여러분만의 생각과 주관을 세우는 여정이 되기를 바랍니다.

이러한 선택과 탐색의 여정에 의미를 더하기 위해 체계적인 교육과정과 다양한 지원을  
수많은 교수진과 행정 직원들이 준비하였고, 가까이에서 함께할 것입니다.

창의융합학부에서의 시간이  
여러분의 미래에 깊이와 반짝임을 더하는 숙고의 시간이 되길 바랍니다.

여러분 각자의 탐색과 선택이  
창의적 융합 역량으로 이어지기를 기대합니다.



성신여자대학교 총장 이 성 근

## 창의융합학부 소개의 글

오늘날의 삶은 단일한 해답으로 풀 수 없는 복합적인 문제들로 이루어져 있습니다. 이러한 문제를 이해하고 해결하기 위해서는 여러 학문을 넘나들며 사고하고, 서로 다른 지식의 교차점에서 새로운 관점을 만들어내는 능력이 필요합니다.

미래 사회는 고도의 전문성을 요구하는 동시에, 그 전문성이 서로 단절될 때 드러나는 한계 또한 분명히 보여주고 있습니다. 각 학문의 지식은 점점 정교해지고 있지만, 현실의 문제는 어느 하나의 전공만으로는 충분히 설명되거나 해결되기 어렵습니다. 따라서 미래의 인재에게 요구되는 것은 자신의 전문성을 기반으로 하되, 이를 더 넓은 맥락 속에서 이해하고 활용할 수 있는 창의융합적 사고 역량입니다.

우리 대학은 이러한 시대의 요구에 응답하기 위해 전공 중심의 기존 교육 방식에서 벗어나, 학생들이 다양한 학문을 접하며 사고의 폭을 넓힐 수 있는 교육 환경을 고민해 왔습니다. 그 결과로 마련된 공간이 바로 창의융합학부입니다.

창의융합학부는 전공자유선택제를 기반으로 운영되며, 학생들은 입학과 동시에 하나의 전공에 소속되기보다 여러 학문을 경험하며 각 전공이 세계를 바라보는 관점과 문제를 다루는 서로 다른 방식을 접하게 됩니다.

이 탐색의 과정은 서로 다른 지식을 비교하고 연결하며 종합하는 융합적 사고의 토대를 형성하는 배움의 시간입니다. 이를 통해 학생들은 이후 전공에서 얻게 될 전문 지식을 더 넓은 맥락 속에서 이해하고 활용할 수 있는 사고의 기반을 다지게 될 것입니다.

또한 충분한 탐색을 거쳐 전공을 선택함으로써 학생들은 선택에 대한 확신을 바탕으로 학업에 몰입할 수 있으며, 이후 전공에서의 전문성을 보다 넓은 맥락 속에서 확장해 나갈 수 있습니다.

창의융합학부는 이러한 탐색과 선택의 과정이 안정적으로 이루어질 수 있도록 체계적인 교육과정과 다양한 지원을 마련하고 있습니다.

이곳에서의 시간이 미래를 준비하는 의미 있는 출발점이 되기를 바랍니다.

창의융합대학장 윤 태 진

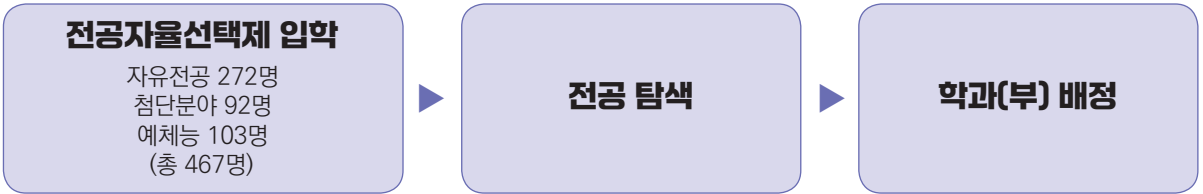


# I 창의융합학부 소개

## □ 창의융합학부

창의융합학부는 미래 융합형 인재 양성을 목표로, 학생들이 자유롭게 전공을 탐색하고 결정할 수 있도록 체계적인 교육과정과 비교과 교육과정을 지원하고 있습니다.

학생들은 입학 이후 다음과 같은 단계로 학업을 진행하게 됩니다.



# II 창의융합학부 계열별 진입 학과 및 배정 안내

## □ 계열별 진입 가능 학과(부)

계열	진입 가능 학과(부)		전공배정기준
자유전공 41개 학과(부)	인문융합 예술대학	국어국문학과, 영어영문학과, 독일어문·문화학과, 프랑스어문·문화학과, 일본어문·문화학과, 중국어문·문화학과, 사학과, 문화예술경영학과, 미디어영상연기학과, 현대실용음악학과, 무용예술학과	별도의 인원 제한을 두지 않고 대학 내 모든 학과(부) 자유선택 가능 (간호, 사범계열 제외)
	사회과학대학	정치외교학과, 심리학과, 지리학과, 경제학과, 미디어커뮤니케이션학과, 경영학과, 사회복지학과	
	법과대학	법학부	
	자연과학대학	수리통계데이터사이언스학부, 화학·에너지융합학부, 바이오헬스융합학부	
	공과대학	청정신소재공학과, 바이오식품공학과, 바이오신약의과학부	
	IT융합대학	SI융합학부, 컴퓨터공학과, 융합보안공학과, 서비스디자인공학과	
	생활산업대학	의류산업학과, 소비자산업학과, 뷰티산업학과, 스포츠과학부	
	미술대학	동양화과, 서양화과, 조소과, 공예과, 디자인과	
음악대학	성악과, 기악과, 작곡과		
첨단분야 5개 학과(부)	수리통계데이터사이언스학부, 화학·에너지융합학부, 바이오헬스융합학부, 바이오신약의과학부, SI융합학부		별도의 인원 제한을 두지 않고 계열 내 모든 학과(부) 자유선택 가능
예체능 10개 학과(부)	뷰티산업학과, 스포츠과학부, 동양화과, 서양화과, 조소과, 공예과, 디자인과, 성악과, 기악과, 작곡과		학과(부) 정원의 250% 안에서 계열 내 모든 학과(부) 자유선택 가능

## □ 학과(부) 배정

창의융합학부생은 1학년 2학기에 소정의 전공 신청 및 배정 절차를 거쳐 2학년에 각 학과(부)로 진입합니다.

◆ 신청 대상 : 1학년 1학기 및 2학기를 모두 등록하고, 창의융합학부에 재학 중인 학생

학과(부) 배정 시에는 아래의 요건에 따라 배정을 시행합니다.

1. 학과(부) 배정 인원에 제한이 없는 모집단위(자유전공계열, 첨단분야계열)이거나 학과(부)별 신청인원이 배정 기준 인원을 초과하지 않은 경우(24학번 해당)에는 1차 신청에 따라 배정
2. 학과(부) 배정 인원에 제한이 있는 모집단위(예체능계열)에서 신청인원 수가 승인 정원을 초과할 경우
  - 1) 30학점 이상인 자를 우선으로 하고, 2) 성적 평점평균이 높은 순서에 따라 배정  
※ 성적 평점평균이 동일할 경우 취득학점이 높은 순으로 배정
  - 2) 30학점 미만 이수자는 후순위로 배정하되, 2) 성적 평점평균이 높은 순서에 따라 배정  
※ 성적 평점평균이 동일할 경우 취득학점이 높은 순으로 배정

※ 2학년 진입 이후에는 소속 학과(부)의 교육과정과 졸업요건에 따라 학위를 취득합니다.

※ 학과(부) 배정에 관한 상세 절차는 2026년 10월 중 창의융합대학 홈페이지에 별도로 공지하여 안내합니다.

# III 창의융합학부 운영 안내

## □ 전공탐색 지원 체계

창의융합학부는 AA I (창의융합학부 책임지도교수)· AA II(학과(부) 전공탐색지도교수) 상담과 재학생 선배 멘토링을 통해 학생들의 전공 탐색을 밀착 지원하고 있습니다. 또한 전공 탐색 과정에서 창의융합학부 교수님과 각 학과(부)가 연계하여 전공 탐색부터 학과(부) 진입까지 지원을 이어가며, 전공 배정 이후에도 학생이 진입 학과에 자연스럽게 적응할 수 있도록 돕는 이중 지원 체계를 운영하고 있습니다.

※ AA : Academic Advisor 학사지도전담교수

## □ AA I (창의융합학부 책임지도교수) · AA II (학과(부) 전공탐색지도교수)

창의융합학부 학생들의 전공 및 진로탐색을 체계적으로 지원하기 위해 창의융합학부와 전공학과(부)의 교수님들이 함께합니다. 교수님과의 상담을 통해 학생들은 전공·진로 탐색은 물론, 대학 생활 전반에 대한 조언과 맞춤형 지도를 받을 수 있으며 전공탐색 과정에서의 고민을 안정적으로 해소할 수 있습니다.

## □ 창의융합학부 멘토단 소개










창의융합학부 출신 선배와 전공학과(부) 선배로 꾸려진 창의융합학부 멘토단은 학부 행사 참여부터 멘토 콘서트 기획·운영까지 학생과 가장 가까운 위치에서 소통하며 학부 생활을 지원합니다.



# IV 창의융합학부 2026학년도 주요 일정

학기	구분	일정	내용	
1	신입생 오리엔테이션	2026. 2. 26.(목)	• 창의융합학부 AAI, 선배와의 만남	
	창의융합학부 O-Week!	2026. 3. 3.(화) ~ 3. 4.(수)	• 창의융합학부 신입생 오리엔테이션 주간 (캠퍼스 투어, 신입생 환영 리셉션)	
	[제1차] 배정희망학과 조사	2026. 3. 4.(수) ~ 3. 16.(월)	• 재학생 대상 배정희망학과 조사 조사방식 : 통합정보시스템 (교내 학사행정 시스템)	
	창의융합학부 신입생 캠프	2026. 3. 6.(금)~3. 7.(토)	• 1박2일 캠프 진행	
	멘토링	AAI (창의융합학부)	2026. 3. ~ 6.	• 창의융합학부 AAI이 각 분반 집중 상담 진행
		AAII (학과(부))	2026. 3. ~ 6.	• 배정희망학과에 따른 학생들의 세부적인 진로탐색 멘토링 활동 진행
		선배 멘토링	2026. 3. ~ 6.	• 분반별 또는 연합(교차) 멘토링 • 배정희망학과에 따른 멘토링
	창의융합학부 멘토 콘서트 I	2026. 3. 18.(수)	• 선배가 알려주는 학교 생활 노하우 • 멘토단 소개 등	
	학과(부) 설명회	2026. 5. ~ 6.	• 전 학과(부)별 교육과정, 교원, 학생활동 등 소개	
	[제2차] 배정희망학과 조사	2026. 5. 18.(월) ~ 6. 4.(목)	• 재학생 대상 배정희망학과 조사	
창의융합인의 날	2026. 5.	• 학생회 자치행사 : 재학생 간 결속력 강화		
창의융합학부 학술제	2026. 7. ~ 9.	• 학제 간 협력 및 창의적 문제해결 역량 함양을 위한 주제 연구, 발표		
2	전공박람회	2026. 9.	• 각 학과(부) 및 유관 행정부서 학생 맞춤형 박람회 진행	
	[제3차] 배정희망학과 조사	2026. 9. 8.(화) ~ 9. 23.(수)	• 재학생 대상 배정희망학과 조사	
	멘토링	AAI (창의융합학부)	2026. 9. ~ 12.	• 창의융합학부 AAI이 각 분반 집중 상담 진행
		AAII (학과(부))	2026. 9. ~ 12.	• 배정희망학과에 따른 학생들의 세부적인 진로탐색 멘토링 활동 진행
		선배 멘토링	2026. 9. ~ 12.	• 분반별 또는 연합(교차) 멘토링 • 배정희망학과에 따른 멘토링
	창의융합학부 멘토 콘서트II	2026. 9.	• 학과(부) 졸업생 특강	
	창의융합인의 밤	2026. 11.	• 학생회 자치행사 : 1년간 창의융합학부 활동 내용 정리 및 성과 공유	
	창의융합학부 학과(부) 배정	2026. 11. ~	• 2027학년도 학과(부) 배정 시행	
	창의융합학부 동계 나래캠프	2027. 1.	• 진급 전 창의융합 역량 개발을 위한 1박2일 체험형 프로그램	

# V 창의융합학부 공간 안내

공간명 및 위치	사진	용도 및 대여 가능 여부
<b>창의융합라운지(수정)</b> 수정캠퍼스 수정관 C동 317호		학생 학습지원 및 소모임, 회의, 팀프로젝트, 교육 등이 가능한 다목적 공간으로 창의융합학부생이라면 누구나 이용 가능
<b>창의융합라운지(운정)</b> 운정그린캠퍼스 B동 533호		
<b>창의융합학부 멀티룸1</b> 수정캠퍼스 수정관 C동 318호		분반 멘토링, 학회 활동, 학부 스터디 등 그룹 활동을 위한 공간으로 필요시 대여 후 사용 가능
<b>창의융합학부 멀티룸2</b> 수정캠퍼스 수정관 C동 319호		
<b>창의융합학부 상담실</b> 수정캠퍼스 수정관 C동 320호		교원 상담이 필요할 시 상담실 대여 후 사용 가능
<b>창의융합학부 학생자치활동실</b> 수정캠퍼스 수정관 C동 316호		창의융합학부 학생회에서 자치활동 운영을 위해 사용
<b>글쓰기클리닉실</b> 수정캠퍼스 수정관 C동 315호		교양 글쓰기 비교과 <글쓰기 클리닉*> 운영 공간
<b>잉글리시 존(수정)</b> 수정캠퍼스 C동 313호		교양 영어 비교과 프로그램 <잉글리시 다이브**> 운영 공간
<b>잉글리시 존(운정)</b> 운정그린캠퍼스 B 314호		

※ 상기 일정은 변경될 수 있음

※ 공간 사용 및 대여는 창의융합대학 홈페이지 내 <창의융합학부 관리 공간 예약 안내> 공지사항 참조

※ 창의융합학부 공간 이용시간 : 평일 07:00~20:00

\*<글쓰기 클리닉>은 글쓰기 심화지도 프로그램으로서, 교수님의 1:1 첨삭지도를 받을 수 있습니다.

(자세한 내용은 창의융합대학 홈페이지내 <비교과프로그램> 참조)

\*\*<잉글리시 다이브>는 그룹형 영어 몰입 프로그램으로서, 학기별로 다양한 주제와 형식으로 운영하고 있습니다.

# VI 창의융합학부 지원 행정부서 및 홈페이지 안내

## □ 창의융합 교학팀

창의융합 교학팀은 창의융합학부 운영 전반과 교양 교육과정 및 비교과 교육과정 운영을 담당합니다. 관련해 궁금한 점이 있으면 언제든지 문의해 주시기 바랍니다.

장소	구분	담당업무	연락처	이메일
수정캠퍼스 성신관 1층 통합행정 사무실	창의융합학부	학사운영 (교과, 전공배정)	02-920-7225	gedu@ sungshin.ac.kr
		학사운영 (비교과, 학적)	02-920-7224	
		학사운영 (비교과, 학생활동)	02-920-7149	
	교양교육과정	교양교육과정 운영	02-920-7226	
		공통교양 운영 영어 비교과	02-920-7150	
		비교과	02-920-7227	
	TA	토론 및 글쓰기 수업 지원	02-920-2222	
영어 교과 및 비교과 지원		02-920-2256		

※ 업무 운영시간 (학기)09:00~17:00 (방학)10:00~17:00 점심시간 제외(12:00~13:00)

※ 타 학과(부)별 교학팀 연락처는 [붙임2] (p.33~34) 참조

## □ 창의융합대학 홈페이지

창의융합대학 <https://sungshin.ac.kr/generaledu/index.do>



※ 창의융합대학 홈페이지에서는 학사 운영 및 주요 프로그램 안내가 이루어집니다. 중요한 내용은 공지사항에 게시되므로 상시 확인하기 바랍니다.

## VII 교육과정 및 수강신청 유의사항

우리 대학의 교육과정은 교양(공통교양, 핵심교양, 진로소양), 전공(핵심전공, 심화전공), 자유선택(전공심화과정, 연계전공, 부전공, 복수전공, 교직(사범대학은 필수))으로 구분하여 편성됩니다.

모든 학생은 본인 소속 학과(부)의 전공심화(주전공), 부전공, 복수전공(연계전공 포함), 교직(사범대는 필수) 중 하나 이상을 선택하여 이수하여야 합니다.

### □ 공통교양

공통교양 교육과정은 우리 대학 신입생이라면 누구나 들어야 하는 기초교육과정으로, 1학년 필수 교양과목인 <창조적 사고와 글쓰기>, <비판적 사고와 토론>과 필수이수 영역인 'SW문해' 영역, 그리고 4개의 선택이수 영역인 '영어', '제2외국어', '경험적·수리적 추리', '창의예술' 영역으로 구성되어 있습니다.

### □ 핵심교양

핵심교양 교육과정은 '인식과 가치', '문학과 예술', '역사의 해석', '사회의 이해', '자연의 설명', '공학과 기술' 총 6개 영역으로 구성되어 있으며, 본인의 관심 분야에 따라 수강할 수 있습니다.

### □ 진로소양

진로소양 교육과정은 '도전과실천'영역과 '자유선택'으로 구성되어 있으며, 특히 '도전과실천' 영역 안에는 1학년 필수 교양과목인 <전공별 진로 탐색>과, 본인의 선택에 따라 수강할 수 있는 **선택 과목들**이 제공됩니다.

### □ 전공탐색

전공탐색 교육과정은 학과(부)에서 기초 전공에 해당하는 교과목을 지정한 것으로 창의융합학부 학생이 각 학과(부)로 진입하기 전에 전공을 탐색하기 위해 본인의 관심 분야에 따라 선택하여 수강할 수 있습니다.

### □ 비교과

비교과 교육과정은 학점에 포함되지 않는 프로그램이나 활동으로 <글쓰기 클리닉>, <잉글리시 다이브>, <창의융합 특강>, <Sungshin All Write 교양도서 백일장>, <MADE IN SUNGSHIN 미래형 교양교과 공모전>, <English Speech Contest> 등이 있습니다.

## □ 창의융합학부 교육과정 표

이수 구분	영역		교과목명	학점 수	1학년		2학년		3학년		4학년	
					1학기	2학기	1학기	2학기	1학기	2학기	1학기	2학기
공통 교양	기초 필수	필수 교과	창조적 사고와 글쓰기	2	●	-						
			비판적 사고와 토론	2	-	●						
		SW문해	3학점 이상	3	●	●			●			
	선택 필수	영어	8학점 이상	8	●	●				●		
		제2외국어										
경험적·수리적 추리												
창의예술												
진로 소양	도전과 실천	필수교과	전공별 진로 탐색	1	●	-						
		선택필수	2학점 이상	2	●	●			●			
		자유선택	선택 수강	-	●	●			●			
핵심 교양	인식과 가치	4개 영역 15학점 이상	15	●	●				●			
	문학과 예술											
	역사의 해석											
	사회의 이해											
	자연의 설명											
	공학과 기술											
교양과목 이수학점 소계				33								
전공	학과(부)별 전공탐색 교과목		2학년 진입 학과 과목을 전공학점 인정 (타 학과 진입시 교양 또는 일반선택		●	●			●			
	선택 이수				1-2과목 (1-6학점)	1-2과목 (1-6학점)			※ 2학년 진입 후 소속 학과(부)의 전공 교육과정 이수			
전공과목 이수학점 소계					1-6학점	1-6학점	※ 자유선택(전공심화, 부전공, 복수전공)에 따라 이수학점이 다름					
졸업 학점 총계				130학점 이상								

※ ■ 자동수강신청 되는 과목. 분반이동, 수강정정, 수강철회 등이 되지 않음

※ 글쓰기/토론 과목 수강 순서

- 창의융합학부(자유전공) : 1학기 <비판적 사고와 토론>, 2학기 <창조적 사고와 글쓰기>
- 창의융합학부(첨단, 예체능) : 1학기 <창조적 사고와 글쓰기>, 2학기 <비판적 사고와 토론>

※ 음악대학은 핵심교양 3개 영역/12학점 이상 이수하여야 함

※ 화학·에너지융합학부, 바이오헬스융합학부, 청정신소재공학과, 바이오식품공학과, 바이오신약의과학부는 핵심교양 자연의 설명 영역을 포함한 3개 영역/15학점 이상 이수하여야 함(자연의 설명 영역에 각 학과에서 지정한 필수과목이 있음)

## □ 전공 교육과정

영역		편성 내용	권장 이수학년
핵심 전공	1영역	해당 전공의 기본 지식에 해당하는 교과목으로서 입문 및 탐색에 적합	1학년
	2영역	해당 전공의 핵심 지식에 해당하는 교과목으로서 입문 교육과정을 이수한 학생에게 적합	2학년
심화 전공	3영역	1, 2영역의 교육과정을 바탕으로 전문 지식을 습득하기에 적합한 교과목으로 구성	3학년
	4영역	자유선택과정으로서 전공심화과정에 해당하며, 깊이 있는 전공지식을 습득하기에 적합한 교과목으로 구성	4학년

## □ 창의융합학부생 수강신청 유의사항

1) 창의융합학부생은 1학년 교육과정에 따라 공통교양을 중점적으로 신청하며, 핵심교양과 각 학과의 전공 탐색 교과목(전공) 중에서 선택하여 아래와 같이 수강 신청합니다.

### ● 창의융합학부 필수과목 시간표

계열	1학기	2학기	비고
자유	〈비판적 사고와 토론〉 월 1-2교시 (9:00~10:50) 또는 4-5교시 (12:00~13:50) 수/금 1-2교시 (9:00~10:50)	〈창조적 사고와 글쓰기〉 월/수/금 4-5교시 (12:00~13:50)	대면 수업
	〈전공별 진로 탐색〉 화 10 교시 (18:00~18:50)		비대면(녹화콘텐츠), 대면(학과(부)별 특강) 혼합형 강의
예체능	〈창조적 사고와 글쓰기〉 월 1-2교시 (9:00~10:50)	〈비판적 사고와 토론〉 월 4-5교시 (12:00~13:50)	대면 수업
	〈전공별 진로 탐색〉 화 10교시 (18:00~18:50)		비대면(녹화콘텐츠), 대면(학과(부)별 특강) 혼합형 강의
첨단	〈창조적 사고와 글쓰기〉 수 1-2교시 (9:00~10:50)	〈비판적 사고와 토론〉 수 4-5교시 (12:00~13:50)	대면 수업
	〈전공별 진로 탐색〉 화 10교시 (18:00~18:50)		비대면(녹화콘텐츠), 대면(학과(부)별 특강) 혼합형 강의

※ 총 수강신청 가능학점(19학점)에서 “공통교양 기초 필수교과”(〈비판적 사고와 토론〉, 〈창조적 사고와 글쓰기〉) 및 “진로소양 필수교과”(〈전공별 진로탐색〉)은 자동 수강신청됩니다. (시간대 변경 또는 수강정정 및 철회 절대 불가)

● 2026학년도 창의융합학부 <전공별 진로탐색> “사제동행”

1. 과목정보 : 전공별 진로탐색(SS010000), 1학점(이론 0.5/실습 0.5), 화요일 10교시
2. 수강대상자 : 창의융합학부 1학년 신입생 전원
3. 성적 평가방법 : 절대평가(P/NP)
4. 개설부서 : 진로취업처 대학일자리플러스센터 인재개발팀
5. 창의융합학부 해당 분반 : 총 5개(044/045/046/047/048)  
(자유전공계열 : 3개 분반, 첨단분야계열 : 1개 분반, 예체능계열 1개 분반)
6. 사제동행 운영 방법
  - 창의융합학부는 2~7주, 총 6주 기간 동안 학생들이 5개 학과 특강을 선택하여 수강  
※ 권장 이수 조건은 5개 학과(부)이상 특강 수강
  - 사제동행을 제외한 1~2주, 8~15주 교육과정(온라인 녹화콘텐츠)은 동일하게 수강

구분	창의융합학부	타 학과(부)
학과별 사제동행	6주(2~7주차)	4주(3~6주차)
이수 권장요건	5회 이상 참여	4회
녹화콘텐츠	9주(1/2/7/10/11/12/13/14/15주차)	
온라인	2주(8/9주차)	

※ 주당 6~7개 학과(부) 설명회\*6주=41개 학과(부)

※ 창의융합학부생은 2,7주차의 경우, 사제동행과 병행하여 동영상 녹화콘텐츠도 수강하여야 함

7. 창의융합학부 “사제동행” 특강 운영 일정

- 출석 인정 요건 : 학과별 사제동행 프로그램은 오프라인 출석 체크 진행

일자	강의실1	강의실2	강의실3	강의실4	강의실5	강의실6	강의실7
1 3. 10. (화) 18:00-18:50	국어국문 학과	사학과	심리학과	법학부	바이오신약 의과학부	소비자 산업학과	공예과
2 3. 17. (화) 18:00-18:50	영어 영문학과	미디어영상 연기학과	지리학과	수리통계 데이터사이 언스학부	융합보안 공학과	뷰티산업 학과	디자인과
3 3. 24. (화) 18:00-18:50	독일어문· 문화학과	문화예술 경영학과	경제학과	화학·에너지 융합학부	컴퓨터 공학과	스포츠 과학부	성악과
4 3. 31. (화) 18:00-18:50	프랑스어· 문화학과	현대실용 음악학과	미디어 커뮤니케이 션학과	바이오헬스 융합학부	AI융합학부	동양학과	기악과
5 4. 7. (화) 18:00-18:50	일본어문· 문화학과	무용예술학 과	경영학과	청정신소재 공학과	서비스디자인 인공학과	서양학과	작곡과
6 4. 14. (화) 18:00-18:50	중국어문· 문화학과	정치외교 학과	사회복지 학과	바이오식품 공학과	의류산업 학과	조소과	

※ 상세 강의실은 추후 창의융합대학 홈페이지를 통해 공지 예정

● 2026학년도 1학기 신청 예시:

공통교양 기초필수(토론 or 글쓰기) 2학점 + 진로소양 (전공별 진로탐색 1학점) + 공통교양 SW문해영역 3학점 + 공통교양 선택필수 3학점 + 핵심교양/진로소양 3~6학점 + 학과(부)별 전공탐색과목 3학점 = 18~19학점

구분	수강 내역(학점)							이수학점
1학기	*〈비사토〉 or **〈창사글〉(2)	* 〈전공별 진로 탐색〉(1)	SW문해 (3)	공통선택 (3)	전공탐색 (3)	핵심교양 (3)	핵심교양 (3)	18학점
2학기	*〈비사토〉 or **〈창사글〉(2)	진로소양 (2)	공통선택 (3)	전공탐색 (3)	전공탐색 (3)	핵심교양 (3)	핵심교양 (3)	19학점
	*〈비사토〉 or **〈창사글〉(2)	진로소양 (3)	공통선택 (3)	전공탐색 (3)	전공탐색 (3)	핵심교양 (3)		17학점

※ 2학기 때 진로소양 학점 수 선택에 따라 신청 가능 과목 수 및 이수학점이 다를 수 있음.

\*비사토 : 〈비판적 사고와 토론〉

\*\*창사글 : 〈창조적 사고와 글쓰기〉

2) **수강신청은 매 학기 19학점까지 가능**하며, 수강신청 학점과 관계없이 정규학기 등록금은 고지된 금액 전액을 납부하여야 합니다.

※ **수강신청 최저학점은 1학점이며, 기준 학점 미달자는 학사경고 조치함**

※ 성적우수장학금 수혜를 위해서는 F없이 17학점(4학년은 12학점) 이상 취득하여야 함  
(상세사항은 학교 홈페이지→학사지원→장학제도→재학생 장학 메뉴에서 확인)

※ **성적우수자** : 직전 학기의 평점평균 4.00 이상인 자는 3학점을 추가하여 22학점까지 신청 가능

※ **학점이월제** : 직전 정규학기 수강신청 학점이 19학점 미만인 자는 잔여학점(19학점-신청학점)을 이월하여 최대 22학점까지 신청 가능. 단 성적우수자 초과학점과 중복하여 적용하지 않음

3) 전공탐색 교과목은 각 학과(부)의 전공교육과정 중에서 기초에 해당하는 “전공” 교과목으로서 1학년 과정에서 권고하는 교육과정입니다. 만약 2학년에 해당 학과로 진입하는 경우에는 전공학점으로 인정되며, 다른 학과로 진입하는 경우에는 GeM으로 지정된 교과목들은 전공이 아닌 교양학점으로 이수구분을 변경해 인정받을 수 있습니다.

※ 공식 홈페이지 → 성신포탈 → 통합정보시스템(교내학사행정 시스템) → 개인/민원 → 성적관리 → ‘이수구분변경신청’에서 본인이 직접 변경 신청

◆ **GeM (General-Major), 전공-교양 이중설강 교과목**

전공-교양 융합 교과목으로, 교양교육의 학술성을 강화하고 다양한 전공 학문 분야의 수강 기회를 넓히고자, 각 학과(부)의 전공 교과목 중 기초 성격의 교과목을 전체 학생들에게 개방하여 개설하는 과목임.

타 학과 학생이 GeM으로 지정된 전공 교과목을 이수할 경우, 지정된 영역의 교양 교과목으로 인정받을 수 있음

※ 전공탐색 교과목 목록 참고 (p.23~27)

※ 전공탐색으로 지정된 과목 외에도 학과별로 다양한 GeM과목들이 있으며, 전체 GeM 교과목 목록은 수강신청시스템의 안내사항 및 개설강좌 조회, 창의융합대학 홈페이지 참고

※ GeM과목(전공탐색 교과목포함)은 타학과로 진입 시 이수구분이 ‘일반선택’으로 표기되므로, 본인의 전공 진입 여부에 따라 **이수구분변경신청**을 해야 함(성신포탈→성적관리→이수구분변경신청)

4) 예체능 실기학과(미대, 음대 등) 배정 희망 학생은 1, 2학기에 걸쳐 다음의 과목을 수강할 것을 권장합니다.

학과(부)	수강권장과목(학점)	비고
미디어영상연기학과	〈메소드연기 1〉(2), 〈메소드연기 2〉(2)	실습과목
현대실용음악학과	〈로직 프로 랩 1〉(2), 〈로직 프로 랩 2〉(2)	
무용예술학과	〈요가테라피 1〉(2), 〈요가테라피 2〉(2)	실습과목
스포츠과학부	〈운동과 건강〉(2), 〈건강운동심리학〉(3)	
동양학과	〈민화와 아이디어의 개발1〉(2), 〈민화와 아이디어의 개발2〉(2)	실습과목
서양학과	〈순수미술 1〉(2), 〈순수미술 4〉(2)	실습과목
조소과	〈아트 피규어〉(2), 〈기초 소조〉(2)	실습과목
공예과	〈공예의 이해〉(2)	
디자인과	〈기초디자인1〉(3), 〈기초디자인2〉(3)	실습과목
성악과	〈전공실기 1〉(1), 〈전공실기 2〉(1)	레슨과목
기악과	〈전공실기 1〉(1), 〈전공실기 2〉(1)	실습과목
작곡과	〈전공 1〉(1), 〈전공 2〉(1)	레슨과목

※ 성악과, 기악과, 작곡과 배정을 희망하는 학생은 학과 학생과 동일하게 레슨 수업을 수강할 수 있습니다.  
해당 학과 배정을 희망하는 학생은 수강신청 전에 반드시 창의융합 교학팀으로 연락 바랍니다.

5) 핵심교양 교과목은 다양한 학문 분야를 고르게 접할 수 있도록 영역별로 배분하여 이수합니다.

**핵심교양은 재학 중 최소 15학점 이상 취득**하되, **6개 영역 중 4개 영역 이상에서 각 1개 교과목 이상을 필수로** 이수하여야 합니다. 다만, 소속 학과에 따라 이수학점과 영역 수가 다르니 최신 졸업가이드에서 이수요건을 확인하기 바랍니다.

※ 예) 음악대학은 3개 영역/12학점 이상 이수하여야 함

※ 예) 화학·에너지융합학부, 바이오헬스융합학부, 청정신소재공학과, 바이오식품공학과, 바이오신약의과학부는 자연의 설명 영역을 포함한 3개 영역/15학점 이상 이수하여야 함  
(자연의 설명 영역에 각 학과에서 지정한 필수과목이 있음, 하단 표 참조)

6) 자연과학대학, 공과대학의 학과별 교양 필수이수 지정과목은 학과별 홈페이지 참조

학과(부)	필수 지정 과목(학점)
이공계열 5개 학과*	1. 〈파이썬프로그래밍〉 (공동교양/SW문해영역)(3) 2. 〈기초통계학〉 (공동교양/경험적·수리적추리)(3) 3. 〈미적분과 벡터해석 기초〉 (공동교양/경험적·수리적추리)(3)
화학·에너지융합학부	〈일반화학 I〉(3), 〈일반화학II〉(3), 〈미적분과 벡터해석 기초〉(3)
바이오헬스융합학부	〈일반화학 I〉(3), 〈일반생물학 I〉(3)
청정신소재공학과	〈일반화학 I〉(3), 〈일반화학II〉(3), 〈일반물리학 I〉(3)
바이오식품공학과	〈일반화학 I〉(3), 〈일반생물학 I〉(3), 〈미적분과 벡터해석 기초〉(3)
바이오신약의과학부	〈일반화학 I〉(3), 〈일반생물학 I〉(3), 〈일반생물학II〉(3)

※ 이공계열 : 수리통계데이터사이언스학부, 서비스디자인공학과, 융합보안공학과, 컴퓨터공학과, 시융합학부

- 7) **원격(녹화콘텐츠), 원격(블렌디드형)은 학기당 9학점 이내에서 신청 가능합니다.** 원격수업이라도 오프라인 대면시험으로 보거나 별도의 수업 활동이 있을 수 있으므로, 신청 과목의 수업계획서를 정확하게 확인한 후 신청하여야 합니다. (시험 일정과 다른 수업 시간이 중복되지 않도록 유의)
- 8) 대면 수업과 혼합형 수업의 경우, 수정캠퍼스와 운정캠퍼스 연강 수강신청이 불가합니다.  
예) A과목 수정캠퍼스 월요일 4-6교시 → B과목 운정캠퍼스 월요일 7-9교시 **X (불허)**

※ 혼합형 수업 : 대면과 원격을 혼합하여 진행하는 수업으로, 일부 주차에 대면 수업이 있기 때문에 대면 수업과 마찬가지로 다른 캠퍼스와 연속 수강 불가

- 9) KCU 및 OCU 사이버 강좌 : 일반교양. 학기당 3학점(1과목) 이내에서 신청 가능하며, 해당 기관의 웹사이트에 정식으로 등록한 후에 수강하여야 합니다.
- 소정의 시스템 사용료를 KCU 나 OCU로 납부하여야 하며, 지정기간 내에 정정하지 않고 해당 기관에 사용료를 미납부하고 등록하지 않으면 미수강으로 “F” 성적 처리되므로 주의 바람
  - 수업은 본교 교육시스템(LMS)이 아니라 해당 기관의 웹사이트(KCU 및 OCU)에서 각각 수강함
  - ※ 한국대학교가상교육연합(KCU컨소시엄)과 열린대학교교육협의회(OCU)는 사이버대학 컨소시엄으로 매 학기 다양한 교양 교과목을 개설하고 있으며, 수업 전 과정이 온라인을 통해 수강하고 학점을 취득함
- 10) “일반선택” 이수구분: “일반선택”이란 교양, 전공, 부전공, 복수전공, 교직 등으로 분류되는 교과목 이외의 다른 기타 이수구분을 의미하며, 타 학과 전공 등을 이수할 때 “일반선택”으로 이수하게 됩니다. 졸업요건에는 포함되지 않으나 이수한 학점 수는 인정합니다.

## □ 신입생을 위한 <2026 성신 예비대학>

창의융합대학에서는 학생 맞춤형 교양교육 활성화 및 신입생 대학생활 적응을 위해 다음과 같이 성신 예비대학 프로그램을 시행하고 있습니다.

- 1) 수강대상 : 2026학년도 수시 입학생
- 2) 운영기간 : 2026. 1. 29.(목)~ 2026. 2. 18.(수)
- 3) 제공방법 : 성신 온라인교육 플랫폼(Slearn.sungshin.ac.kr)에서 수강 가능  
- ID : b+본인수험번호 / PW: 생년월일 6자리
- 4) 수료기준 : 강좌별 90%이상 수강
- 5) 이수자 혜택 : 비교과 활동 기준 S+마일리지\* 1,000M - 입학 후 포탈 아이디가 부여되면 [성신포탈 로그인] → [Sunshine 사이트] → 상단 [역량개발] → S+마일리지 신청 → 종류: 기타 선택 후 [비교과활동 등록하기]
- 6) 예비대학 콘텐츠 구성

**우리 대학 소개**

**소통**  
대학생의 대화법

**진로**  
어서와, 대학생살은 처음이지?

**리포트**  
A+받기, 그 첫번째

**영어 : No more 고민!**  
성신인을 위한 영어학습 실전 꿀팁

\*S+마일리지 장학금 : 학생들이 참여한 인증 비교과 프로그램 및 비교과 활동(교내·교외)을 통해 적립된 S+마일리지에 따라 지급되는 장학금 (수료자, 초과 학기자 제외)

## □ 창의융합학부 온라인 수강 설명회

창의융합학부 특수성을 고려하여 창의융합학부 신입생들에게 해당 교육과정과 수강신청 안내를 진행하는 온라인 수강설명회를 제공하고 있습니다.

- 1) 수강대상 : 2026학년도 창의융합학부 신입생
- 2) 운영기간 : 2026. 2. 9.(월) ~ 2026. 3. 2.(월), (※ 1학기 수강정정 시작 전날까지 제공 예정)
- 3) 제공방법 : 성신 온라인교육 플랫폼(Slearn.sungshin.ac.kr)에서 수강 가능  
- ID: b+본인수험번호 / PW: 생년월일 6자리
- 4) 수강설명회 구성

연번	내용	비고
1	창의융합학부 신입생 교육과정	
2	창의융합학부 필수과목 안내	〈창조적 사고와 글쓰기〉 〈비판적 사고와 토론〉
3	수강신청 주요사항 / 유의사항 / 시스템	전공탐색 교과목 조회 등
4	수강신청 일정	
5	2026 계열별 진입가능 학과(부)	
6	계열별 학과 배정 요건	배정 시기, 요건 등
7	FAQ	
8	O-Week! 안내	

## □ 수강신청 유의사항

### ☑ “성신알리미”

성신알리미는 성신여자대학교의 모든 구성원에게 중요한 학교 공지사항 등 알람을 보낼 때 통신요금 부담 없이 무료(PUSH)로 전송하기 위해 도입한 ‘성신인 전용 메시지 수신 앱’입니다.

**중요한 학사 안내, 학생 상담, 수업 공지, 교내 행사, 장학금 안내 등이 모두 성신알리미를 통해서 공지되므로, 반드시 설치하고 수시로 내용을 확인하여 앞으로의 대학 생활에 불편이 없도록 합니다.**

#### ◆ 설치방법

- 애플 앱스토어 또는 구글 플레이스토어에 “성신알리미”를 검색하여 설치합니다.
- 설치 완료 후 성신포탈 아이디(학번) 및 패스워드로 로그인합니다.
- 사용자 인증을 완료하면 설치가 완료됩니다.

### ☑ “성신여자대학교 스마트캠퍼스”

스마트캠퍼스는 성신여자대학교의 모바일 기반 통합정보시스템 앱입니다.

#### ◆ 설치방법

- 애플 앱스토어 또는 구글 플레이스토어에 “성신여자대학교 스마트캠퍼스”를 검색하여 설치합니다.
- 설치 완료 후 성신포탈 아이디(학번) 및 패스워드로 로그인합니다.
- 사용자 인증을 완료하면 설치가 완료됩니다.

## □ 수강신청 안내

수강신청은 수강신청 기간 내에 **학생 본인이 강의 시간표를 확인하여 수강신청 시스템에 직접 입력**하며, 사전에 교육과정, 졸업요건, 유의사항 등을 반드시 확인하여 수강신청을 해야 합니다.

구분	담당업무	연락처
창의융합 교학팀	신입생 수강신청 안내	02-920-2222, 7149, 7224
	〈창조적 사고와 글쓰기〉, 〈비판적 사고와 토론〉 수업 안내	02-920-7150
	교양 이수원칙 안내	02-920-7226
인재개발팀	〈전공별 진로탐색〉 수업 안내	02-920-7140
해당 전공학과의 교학팀	전공탐색 교과목 수업 안내	[붙임 2] 학과(부)별 연락처 (p.33~34) 참조
학사운영팀	수강신청 일정, 시스템 사용 문의	02-920-7018, 7844

## ☀️ 수강신청 전, ☀️ 확인 필수 !!!

- ☑️ 학번 부여 이전이므로 수험번호를 확인하셨습니까?
- ☑️ 수강신청시스템의 공지사항을 모두 숙지하셨습니까?
- ☑️ 개설강좌 조회에서 교육과정 및 교과목을 확인하셨습니까?

## ☀️ 학번 부여 후, ☀️ 개강 후 필수 !!!

- ☑️ 성신 포탈 시스템에서 본인의 학번을 조회, 확인하셨습니까?
- ☑️ 성신 포탈 시스템에 로그인해보셨습니까?
- ☑️ 통합정보시스템에 개인 정보를 입력하셨습니까?
- ☑️ 통합정보시스템에서 수강신청 내역을 확인하셨습니까?
- ☑️ 성신알리미 를 설치하셨습니까? (중요)
- ☑️ 스마트캠퍼스 를 설치하셨습니까? (중요)
- ☑️ Sunshine 시스템에 로그인해보셨습니까?
- ☑️ 교육시스템에 로그인해보셨습니까?
- ☑️ 학교 홈페이지에서 모바일 학생증을 발급받으셨습니까?
- ☑️ 창의융합라운지와 학교 이용시설에 방문해보셨습니까?

## □ 2026학년도 1학기 신입생 수강신청 일정

구분	일시	비고
개설과목 및 강의시간표 조회	2026. 1. 21.(수) 이후 상시	수강신청시스템( <a href="http://sugang.sungshin.ac.kr">http://sugang.sungshin.ac.kr</a> ) → 개설강좌조회(로그인 후 확인가능)
관심강좌 고르기	2026. 2. 10.(화) 13:00 ~2. 11.(수) 08:00	수강신청시스템 ( <a href="http://sugang.sungshin.ac.kr">http://sugang.sungshin.ac.kr</a> )
수강 신청	2026. 2. 11.(수) 10:00 ~2. 13.(금) 17:00	
강의실 조회	2026. 2. 27.(금) 예정	
신입생 학번조회	2026. 3. 1.(일) 10:00	홈페이지 우측 상단 → 성신포탈
1학기 개강	2026. 3. 3.(화)	수강신청시스템 ( <a href="http://sugang.sungshin.ac.kr">http://sugang.sungshin.ac.kr</a> ) ※ 수강신청 기간에 신청하지 못한 학생은 정정 기간에 신청해야 함
수강 정정	2026. 3. 3.(화) 13:00 ~3. 10.(화) 11:00	

※ 신입생 학번 부여 전에는 수험번호로 접속하여 수강신청 함 (비밀번호는 주민등록번호 뒷자리)  
학번 부여 이후에는 수험번호는 사용하지 않고 본인의 학번으로 로그인해야 함

※ 수강신청은 PC 또는 모바일을 통해 신청 가능 (모바일은 “성신여자대학교 수강신청” 앱 설치)

※ 수강신청 및 정정 기간 내에 반드시 신청 및 정정을 완료해야 하며, 기간 종료 후에는 불가함

## VIII

## 창의융합학부 신입생을 위한 학과(부)별 전공탐색 교과목 목록

연번	개설학과	학수번호	전공 교과목명	학점	교양 이수구분	교양 이수영역
1	국어국문학과	AA000300	〈국어학의 이해〉	3	핵심교양	인식과가치
2		AA000100	〈응용국어학의 이해〉	3		
3		AA001700	〈구비문학의 이해〉	3		문학과예술
4		AA040100	〈현대문학의 이해〉	3		
5	영어영문학과	AB050800	〈영어학101〉	3	핵심교양	인식과가치
6		AB052800	〈여성과 영문학〉	3		문학과예술
7		AB053000	〈미디어영문학〉	3		
8		AB001700	〈통역입문〉	3	진로소양	도전과실천
9	독일어문·문화학과	AI000100	〈기초독일어 1〉	3	공통교양	제2외국어
10		AI000300	〈기초독일어 2〉	3		
11		AI004200	〈독일명작의 이해〉	3	핵심교양	문학과예술
12		AI000200	〈독일어권 문화와 사회〉	3		사회의이해
13	프랑스어문·문화학과	AJ000100	〈초급프랑스어 1〉	3	공통교양	제2외국어
14		AJ000400	〈초급프랑스어 2〉	3		
15		AJ000300	〈프랑스 문화와 명작산책〉	3	핵심교양	문학과예술
16		AJ003100	〈프랑스 역사와 문화〉	3		역사의해석
17	일본어문·문화학과	AK000300	〈일본어 기초표현 1〉	3	공통교양	제2외국어
18		AK000700	〈일본어 기초표현 2〉	3		
19		AK000400	〈일본의 이해〉	3	핵심교양	사회의이해
20		AK000800	〈일본의 정치경제와 문화〉	3		
21	중국어문·문화학과	AL000600	〈토픽 중국문학〉	3	핵심교양	인식과가치
22		AL000100	〈중국문화의 이해〉	3		사회의이해
23		AL000800	〈중국문학사 1〉	3		역사의해석
24		AL001300	〈중국문학사 2〉	3		
25	사학과	AG000900	〈동아시아사 입문〉	3	핵심교양	역사의해석
26		AG004100	〈공공역사와 미디어〉	3		
27		AG004700	〈문화유산의 이해〉	3		
28		AG005700	〈서양사로의 초대〉	3		
29	문화예술경영학과	IA000300	〈뮤지컬사〉	3	핵심교양	역사의해석
30		IA001600	〈전시기획〉	3		
31		IA003200	〈예술적 글쓰기〉	3	진로소양	도전과실천
32		IA001000	〈문화예술 홍보〉	3		
33	미디어영상연기학과	IB000300	〈메소드연기 1〉	2	진로소양	도전과실천
34		IB000600	〈메소드연기 2〉	2		

연번	개설학과	학수번호	전공 교과목명	학점	교양 이수구분	교양 이수영역
35	현대실용음악학과	IC000300	〈로직 프로 랩 1〉	2	진로소양	도전과실천
36		IC000600	〈로직 프로 랩 2〉	2		
37		IC001800	〈아카펠라 앙상블〉	1		
38		IC005200	〈빌보드 클래식스 앙상블〉	2		
39	무용예술학과	ID003100	〈움직임과 표현 1〉	2	진로소양	도전과실천
40		ID003300	〈움직임과 표현 2〉	2		
41		ID001700	〈요가테라피 1〉	2		
42		ID002200	〈요가테라피 2〉	2		
43	정치외교학과	BB040100	〈정치학개론〉	3	핵심교양	사회의이해
44		BB040400	〈국제정치의 이해〉	3		
45		BB001500	〈글로벌 경제와 정치〉	3		
46		BB052700	〈영화로 보는 정치〉	3		
47	심리학과	BC000100	〈심리학개론〉	3	핵심교양	인식과가치
48		BC000600	〈인간관계심리〉	3		
49		BC040600	〈발달심리학〉	3		사회의이해
50		BC100200	〈온라인 사회과학 연구〉	3		
51	지리학과	BD040200	〈인문지리학〉	3	핵심교양	인식과가치
52		BD003200	〈글로벌 시대와 지역 이해〉	3		사회의이해
53		BD031100	〈통계지리학〉	3		공학과기술
54		BD040100	〈자연지리학〉	3		자연의설명
55	경제학과	BE040100	〈경제원론 1〉	3	핵심교양	사회의이해
56		BE040200	〈경제원론 2〉	3		
57		BE051600	〈경제수학입문〉	3		
58		BE040300	〈경제통계학〉	3		
59	미디어 커뮤니케이션학과	BH010400	〈커뮤니케이션과 사회〉	3	핵심교양	사회의이해
60		BH041000	〈설득커뮤니케이션〉	3		
61		BH045800	〈미디어와 문화〉	3		
62		BH010500	〈영상커뮤니케이션〉	3		
63	경영학과	BF040100	〈경영학원론〉	3	핵심교양	사회의이해
64		BF040200	〈회계원리〉	3		
65		PD000300	〈글로벌 비즈니스의 이해〉	3		
66		BF052200	〈기업과 사회〉	3		
67	사회복지학과	DD010100	〈사회복지학개론〉	3	핵심교양	사회의이해
68		DD010200	〈인간행동과 사회환경〉	3		
69		DD010500	〈가족복지론〉	3		
70		DD021000	〈아동복지론〉	3		

연번	개설학과	학수번호	전공 교과목명	학점	교양 이수구분	교양 이수영역
71	법학부	BA054200	〈헌법입문: 갈등 해결의 언어〉	3	핵심교양	사회의이해
72		BA054000	〈법학입문〉	3		
73		BA053900	〈민법 첫걸음〉	3		
74		BA001700	〈상법 첫걸음〉	3		
75	수리통계 데이터사이언스학부	CK000200	〈데이터사이언스입문〉	3	공통교양	SW문해
76		CE050500	〈기초통계실습〉	3		경험적 수리적추리
77		CA002400	〈조합 및 그래프 이론〉	3		
78		CA040200	〈미적분학 및 연습〉	3		
79	화학·에너지융합학부	CI004700	〈화학으로 본 세상〉	2	핵심교양	자연의설명
80		CI000800	〈유기화학 1〉	3		
81		CI003700	〈에너지 화학〉	3		
82		CI000900	〈분석화학 1〉	3		
83	바이오헬스융합학부	DB093400	〈빅데이터입문〉	3	공통교양	SW문해
84		DB093300	〈보건학개론〉	3	핵심교양	공학과기술
85		DB051200	〈식품학개론〉	3		자연의설명
86		DB040600	〈영양학개론〉	3		
87	서비스디자인공학과	LA004100	〈서비스디자인 씽킹〉	3	핵심교양	공학과기술
88		LA005000	〈서비스디자인 이슈〉	2		
89		LA004600	〈디지털컨텐츠〉	3	공통교양	SW문해
90		LA004700	〈웹프로그래밍기초〉	3		
91	청정신소재공학과	LE003600	〈신소재와 미래과학기술〉	3	핵심교양	공학과기술
92		LE000300	〈환경에너지소재융합개론〉	3		
93		LE001200	〈소재와 환경〉	3		
94		LE000900	〈결정학개론〉	3		
95	바이오식품공학과	LF000200	〈바이오식품공학개론〉	3	핵심교양	공학과기술
96		LF004300	〈푸드테크 연구 동향 및 전망〉	3		자연의설명
97		LF000300	〈생리학〉	3		
98		LF000800	〈바이오식품미생물공학〉	3		
99	바이오신약의과학부	LG004700	〈생명공학개론 1〉	3	핵심교양	공학과기술
100		LG004800	〈생명공학개론 2〉	3		
101		HB003100	〈생화학1〉	3		
102		HB004300	〈생화학2〉	3		
103	AI융합학부	LH000100	〈AI융합개론〉	3	핵심교양	공학과기술
104		LH003600	〈IT개론〉	3	공통교양	SW문해
105		LH003500	〈C++프로그래밍〉	3		
106		LH003700	〈이산수학〉	3		경험적· 수리적추리

연번	개설학과	학수번호	전공 교과목명	학점	교양 이수구분	교양 이수영역
107	컴퓨터공학과	LC005800	〈IT개론〉	3	공통교양	SW문해
108		LC005700	〈웹프로그래밍기초〉	3		
109		LC005600	〈C++프로그래밍〉	3		
110		LC005900	〈이산수학〉	3		경험적·수리적추리
111	융합보안공학과	LB005100	〈이산수학〉	3	공통교양	경험적·수리적추리
112		LB003700	〈소프트웨어융합기술개론〉	3	핵심교양	공학과기술
113		LB003800	〈융합보안개론〉	3		
114		LB004400	〈인공지능기초〉	3		
115	의류산업학과	PA000300	〈패션마케팅〉	3	핵심교양	사회의이해
116		PA000200	〈패션과 문화〉	3		역사의해석
117		PA005400	〈한국복식문화〉	3		공학과기술
118		PA000500	〈의류학〉	3		
119	소비자산업학과	PC000600	〈서비스와 고객만족〉	3	핵심교양	사회의이해
120		PC000100	〈소비자학〉	3		
121		PC000200	〈가계경제와 시장〉	3		
122		PC001400	〈소비자 의사결정론〉	3		
123	뷰티산업학과	PB000600	〈화장품학개론〉	3	핵심교양	공학과기술
124		PB000300	〈미용학개론〉	3		
125		PB000400	〈기초메이크업〉	2	진로소양	도전과실천
126		PB000800	〈기초에스틱〉	2		
127	스포츠과학부	DF000800	〈건강운동심리학〉	3	핵심교양	인식과가치
128		DE023300	〈운동과 건강〉	2		공학과기술
129		DF000100	〈운동재활개론〉	3		
130		DE020100	〈운동생리학〉	3		
131	동양화과	FA062000	〈민화와 아이디어의 개발1〉	2	핵심교양	문학과예술
132		FA062100	〈민화와 아이디어의 개발2〉	2		
133		FA000300	〈한국회화사〉	3		
134		FA050200	〈중국미술사〉	3		
135	서양화과	FB055000	〈순수미술 1〉	2	진로소양	도전과실천
136		FB055300	〈순수미술 4〉	2		
137		FB051100	〈미술이론 1 (서양근세미술과 문화)〉	3		
138		FB000700	〈미술이론 2 (서양 모더니즘미술사)〉	3		

연번	개설학과	학수번호	전공 교과목명	학점	교양 이수구분	교양 이수영역
139	조소과	FC090800	〈아트 피규어〉	2	진로소양	도전과실천
140		FC090700	〈기초 소조〉	2		
141		FC091100	〈현대미술 다가가기〉	2		
142		FC091200	〈조각의 이해〉	2		
143	공예과	FD040500	〈통합금속공예실기 1〉	3	진로소양	도전과실천
144		FD040600	〈통합도자공예실기 1〉	3		
145		FD040700	〈텍스타일 조형실습 1〉	3		
146		FD094400	〈공예의 이해〉	2		
147	디자인과	FE092900	〈디자인입문〉	3	핵심교양	문학과예술 역사의해석
148		FE092800	〈디자인사〉	3		
149		FE024900	〈기초디자인1〉	3	진로소양	도전과실천
150		FE004200	〈기초디자인2〉	3		
151	성악과	GA000700	〈이탈리아어덕션〉	2	진로소양	도전과실천
152		GA001500	〈독일어덕션〉	2		
153		GA040100	〈전공실기 1〉	1		
154		GA040200	〈전공실기 2〉	1		
155	기악과	GB040100	〈전공실기 1〉	1	진로소양	도전과실천
156		GB040200	〈전공실기 2〉	1		
157		GB040500	〈시창.청음 1〉	2		
158		GB040600	〈시창.청음 2〉	2		
159	작곡과	GC000900	〈서양음악사및문헌 1〉	3	핵심교양	문학과예술
160		GC001000	〈서양음악사및문헌 2〉	3		
161		GC091400	〈전공 1〉	1	진로소양	도전과실천
162		GC091500	〈전공 2〉	1		

# IX 수강신청 절차 안내

## □ 관심강좌 신청

정식 수강신청 전에 듣고 싶은 강좌를 총 30학점 이내로 골라서 미리 장바구니에 담아둘 수 있습니다. 관심강좌 신청은 매 학기 수강신청 전 지정기간에 진행합니다.

## □ 수업 강의유형 확인

1) 과목 및 강좌 유형에 따라 수업방식(원격강좌, 대면강좌)이 상이하므로 반드시 해당 교과목의 강좌 유형, 수업 계획서와 학과(부) 안내사항을 확인한 후 수강신청합니다.

구분	수업 진행 방식	비고
일반	오프라인 대면 수업으로 진행되는 강의	강의실 배정
일반(블렌디드형)	온라인수업과 오프라인 대면 수업 병행하는 혼합형 강의 (오프라인 플립드러닝 강의, 성신하이브리드러닝 강의 등)	강의실 배정
원격(녹화콘텐츠)	온라인수업, 동영상 녹화콘텐츠 강의	배정 강의실 없음
원격(블렌디드형)	온라인수업, 녹화콘텐츠 강의와 실시간 화상 강의 병행	

2) 원격(녹화콘텐츠)은 본교 교육시스템(LMS, <https://slms.sungshin.ac.kr>)를 통하여 수강할 수 있으며, 상세한 이용 방법은 교육시스템-이용안내 탭의 “학습자 매뉴얼”을 참조하기 바랍니다.

## □ 수강신청 정정

- 1) 정해진 수강신청 정정 기간이 끝나면 더 이상 변경할 수 없으므로 일정과 마감시간을 정확하게 확인하여야 합니다.
- 2) 공통교양 기초필수 <비판적 사고와 토론>, <창조적 사고와 글쓰기> 및 진로소양 <전공별 진로탐색>은 1학년 재학기간 내 반드시 수강해야 하므로 임의로 신청을 정정 또는 철회할 수 없습니다.

※ 수강신청 시작 전에 이미 수강강좌 내역에 해당 과목이 들어가 있을 예정이며, 본인이 1학년임에도 해당 과목이 보이지 않을 경우에는 반드시 창의융합 교학팀(토론/글쓰기 과목 02-920-7150) 또는 인재개발팀(전공별 진로 탐색, 02-920-7140)으로 연락해야 합니다.

- 3) 수강신청한 과목을 수강신청 정정기간에 변경하지 않고 임의로 포기한 과목은 “F” 처리됩니다.
- 4) 한 학기 수업의 1/4 이상을 결석한 과목에 대해서는 당해 학기의 학업성적으로 인정되지 않습니다. (자동 “F” 또는 Non Pass 처리됨)
- 5) 수강 과목 간 수업시간대가 겹치지 않도록 신청하여야 합니다. 온라인 수업의 경우에도 오프라인 수업 활동을 하거나 특정 시간/요일에 시험을 실시할 수 있으므로, 수강신청 전 수업계획서의 시험 일정과 내용을 반드시 확인한 후 해당 일시에 시험 응시가 가능한 경우에만 신청하도록 합니다. (타 수업과의 시간 중복 등은 유고결석 인정사유 아님)
- 6) 폐강과목은 반드시 본인이 직접 수강신청을 정정하여야 합니다.  
폐강과목 조회방법 : 홈페이지 공지사항 또는 수강신청시스템 → 수강신청 수강강좌 내역에서 확인

## □ 수강신청 후 확인

- 1) 수강신청 후에는 수강신청시스템 → 수강신청 → 수강강좌 내역에서 본인의 **수강신청 내역[강좌, 이수구분, 분반, 수업시간대 등]**을 점검하여야 하며, 변경이 필요한 경우 반드시 지정된 수강신청 정정 기간 내에 정정하도록 합니다.
- 2) 개강 후 첫 주, 수강신청 정정기간 동안 강의 1주차 수업이 진행됩니다. 본인이 수강신청한 강좌에 출석하여, 수업 오리엔테이션을 듣고 출석부에 본인 성명이 실제로 기재되어 있는지 확인하도록 합니다.
- 3) 수강신청 정정이 종료되면, **통합정보시스템 → 수강신청내역확인** 메뉴에서 본인이 정정한 내용이 반영되었는지 최종 수강신청 내역을 다시 확인하여야 합니다.

## □ 수강 철회

부득이한 사유로 수강신청 정정기간 이후 기존 수강과목을 포기하고자 할 때 신청할 수 있으며, 매 학기 신청기간, 신청 가능한 교과목과 범위(기준학점, 과목당 인원 등)가 정해져 있습니다. 수강 철회한 과목은 성적증명서 상에 'W'로 표시됩니다. (상세사항은 별도 공지사항 확인 요망)

## □ 재수강

C+이하 성적을 받은 과목에 한하여 1번의 재수강 기회를 부여하며, 한 학기당 2과목 이내에서 신청할 수 있습니다. (단, 재수강할 과목의 성적이 F이거나 NP(Non Pass)인 경우는 횟수 제한 없음)  
재수강할 경우, 성적의 상한선은 A-입니다.

※ 교양 교과목의 경우, 변경 또는 폐지되는 모든 과목에 대해 과목이 지정되지 않으므로 경우에 따라 재수강이 불가할 수 있음

※ 상세사항은 수강신청 매뉴얼 [[수강신청시스템\(sugang.sungshin.ac.kr\)](http://sugang.sungshin.ac.kr)]-수강신청안내 페이지 참조

## 수강신청 매뉴얼


### □ 수강신청시스템 로그인

- 주소로 직접 접속 <http://sugang.sungshin.ac.kr/>
- 메인홈페이지 하단 주요사이트 → 수강신청
- 성신포탈 로그인 → 바로가기 서비스 → 수강신청
- 상단 “로그인” 후 좌측 메뉴에서 “수강신청” 클릭
- 아이디는 학번, 비밀번호는 성신포탈 로그인 비밀번호를 사용합니다. (대소문자 유의)

※ 신입생은 학번 부여일(2026.3.1) 전에는 “수험번호”로 로그인하여 신청합니다.

※ 포탈시스템에 처음 접속하는 경우(신입생 등) 비밀번호는 주민등록번호 뒷자리(7자리)이나, 개인정보 보호를 위해 ‘성신포탈 → 내정보 → 비밀번호변경’ 메뉴에서 반드시 비밀번호를 수정하시기 바랍니다.

※ 수강신청 개시 초기에는 시스템 접속 부하로 성신포탈을 통해 비밀번호 확인이 어려울 수 있으니 반드시 사전에 ID와 비밀번호를 확인하여 준비하시기 바랍니다.

① 시스템 접속		② 로그인	
구분	경로	단계	경로
방법1	주소로 직접 접속 <a href="http://sugang.sungshin.ac.kr/">http://sugang.sungshin.ac.kr/</a> 메인 홈페이지 <a href="https://www.sungshin.ac.kr/">https://www.sungshin.ac.kr/</a> > 우측 수강신청시스템 클릭		
방법2	 메인 홈페이지 <a href="https://www.sungshin.ac.kr/">https://www.sungshin.ac.kr/</a> > 하단 주요사이트 > 수강신청	① 좌측 상단 '로그인' 클릭	
방법3	 성신포탈 <a href="https://portal.sungshin.ac.kr/portal/">https://portal.sungshin.ac.kr/portal/</a> > 로그인 > 바로가기 서비스 > 수강신청	② 아이디 및 비밀번호 입력하여 로그인 *아이디: 학번 *비밀번호: 성신포탈 로그인 비밀번호	
방법4	 성신여자대학교 포탈시스템에 오신 것을 환영합니다. 바로가기 서비스 > 수강신청		

## □ 수강신청 방법

수강신청

[2019학년도 겨울개설학기] 수강신청 기간 : 2019-11-11(08:00)~2019-12-31(23:59)

1. 과목: 교양, 개설학과전공: -전체-, 검색: -전체-

개설강좌: 기본학점(취소/취재) 0 6, 현재신청학점 3, 학점교류 0, 재수강과목(취대/신청) 2 0 [40]

No	수강신청	개설학과전공	학수번호	교과목명	분반	이수구분	영역	교과세부	학점/이론/실습	수강정원	수강인원	요일/교시	강의실	담당교수	캠퍼스	수강안내사항	대상자지정내용
1	신청	교양학부	SA010800	Effective English Speech	001	공동교양	글로벌역량	글로벌역량	3.0/3.0/0.0	40	0	월/2-4, 화/2-4, 수/2-4, 목/2-4, 금/2-4	홍남찬	캠퍼스	운정	2009-2017 전체...	
2	신청	교양학부	SA010900	Effective Written English	001	공동교양	글로벌역량	글로벌역량	3.0/3.0/0.0	40	0	월/6-8, 화/6-8, 수/6-8, 목/6-8, 금/6-8	홍남찬	캠퍼스	운정		
3	신청	교양학부	SA011100	비판적 사고와 토론	001	공동교양	창의성역량	창의성역량	3.0/1.0/2.0	40	0	월/6-8, 화/6-8, 수/6-8, 목/6-8, 금/6-8	김동철	캠퍼스	운정		
4	신청	교양학부	SA011100	비판적 사고와 토론	002	공동교양	창의성역량	창의성역량	3.0/1.0/2.0	40	0	월/2-4, 화/2-4, 수/2-4, 목/2-4, 금/2-4	신대경	캠퍼스	운정		
5	신청	교양학부	SA011100	비판적 사고와 토론	001	공동교양	창의성역량	창의성역량	3.0/3.0/0.0	40	0	월/6-8, 화/6-8, 수/6-8, 목/6-8, 금/6-8	홍남찬	캠퍼스	운정		

수강강좌 내역 [1]

No	취소	개설학과전공	학수번호	교과목명	분반	이수구분	영역	교과세부	학점/이론/실습	수강정원	수강인원	요일/교시	강의실	담당교수	캠퍼스	수강안내사항	대상자지정내용	수강구분
3	취소	교양학부	SS011200	동서 철학의 만남	001	핵심교양	1영역	인간과문화	3.0/3.0/0.0	80	1	월/2-4, 화/2-4, 수/2-4, 목/2-4, 금/2-4	양선진	캠퍼스	운정			최초수강

### 1. 교과목 검색

과목에서 관심강좌, 주전공, 복수전공/부전공/연계복수전공/연계부전공(이수자의 경우), 교양, 전공, 교직, 사이버 대학, 재수강대상, GeM, 교양+GeM을 선택하여 검색할 수 있습니다.

우측의 검색 창에 과목명이나 학수번호를 직접 입력하여 찾거나, 과목 구분이나 개설학과전공(부서), 교과목의 영역으로도 강좌를 검색합니다.

- 공동교양** 검색 : 과목-교양, 개설학과전공-전체, 검색-공동교양 영역 (영어, 제2외국어, SW문해, 경험적수리적추리, 창의예술) 선택하여 조회
- 핵심교양** 검색 : 과목-교양, 개설학과전공-전체, 검색-핵심교양 영역(인식과가치, 문학과예술, 역사의해석, 사회의이해, 자연의설명, 공학과기술)을 선택하여 조회
- 진로소양** 검색 : 과목-교양, 개설학과전공-전체, 검색-도전과실천 또는 자유선택 영역 선택하여 조회
- GeM(전공탐색)** 과목 검색 : 개설강좌조회, 관심강좌신청 메뉴에서 검색 가능 (GeM 또는 교양+GeM으로 조회)

※ 전공탐색 교과목 목록을 확인한 후에 개설학과를 지정하고 과목명을 직접 입력하여 검색할 수도 있습니다.

※ 전공 교과목 중 GeM 과목은 **학수번호가 빨간색**으로 표기됨

### 2. 개설강좌

개설과목을 조회한 내역이 표시됩니다. **검색 결과의 수강희망 과목의 “신청” 버튼을 통해 수강신청을 합니다.** 수강신청 전 “**개설강좌 조회**”에서 각 과목의 수업계획서와 학생 안내사항 등을 반드시 확인한 후에 수강신청하도록 합니다.

### 3. 수강강좌 내역

본인이 수강신청한 강좌가 보이며, “취소” 버튼을 통해 취소가 가능합니다. 단, 1학년 필수과목인 <비판적 사고와 토론>, <창조적 사고와 글쓰기>, <전공별 진로탐색>은 변경하거나 취소할 수 없습니다.

### [유의사항]

◆ 이전 학기에 기이수한 교과목은 중복 수강할 수 없으며, 재수강을 희망하는 강좌는 『과목 - 재수강대상』으로 조회하여 “재수강신청”으로 해야합니다.

※ 1학년 1학기에는 재수강대상 과목이 없습니다!

## □ 수강신청 방법

수강신청

[2019학년도 겨울계절학기] 수강신청 기간 : 2019-11-11(08:00)~2019-12-31(23:59)

1. 과목 재수강대상 | 개설학과전공 | 검색 | 조회

개설강좌: 기준학점(최소/최대) 0 | 6 | 현재신청학점 3 | 학점교류 0 | 재수강과목(최대/신청) 2 | 0 [15]

No	년도	학기	학수번호	교과목명	이수구분	학점	등급	상적구분	재수강조회
1	2019	겨울학기	20011209	물리 실험(1)	실험교류	3	0	최초수강	조회
2	2019	겨울학기	20011209	물리 실험(2)	실험교류	3	0	최초수강	조회
3	2019	겨울학기	20011209	물리 실험(3)	실험교류	3	0	최초수강	조회
4	2019	겨울학기	20011209	물리 실험(4)	실험교류	3	0	최초수강	조회
5	2019	겨울학기	20011209	물리 실험(5)	실험교류	3	0	최초수강	조회
6	2019	겨울학기	20011209	물리 실험(6)	실험교류	3	0	최초수강	조회
7	2019	겨울학기	20011209	물리 실험(7)	실험교류	3	0	최초수강	조회
8	2019	겨울학기	20011209	물리 실험(8)	실험교류	3	0	최초수강	조회

수강강좌 내역 [1]

No	취소	개설학과전공	학수번호	교과목명	분반	이수구분	영역	교과세부	학점/이론/실습	수강정원	수강인원	요일/교시	강의실	담당교수	캠퍼스	수강안내사람	대상자지정내용	수강구분
1	취소	공통학부	20011209	물리 실험(1)	001	실험교류	1	물리 실험(1)	3/0/0	0	1	월/1-4, 화/1-4, 수/1-4, 목/1-4, 금/1-4	물리실험	윤정	물리			실험교류

1. 『과목 - 재수강대상』에서 본인의 재수강 대상 과목을 조회합니다.
2. 재수강을 희망하는 과목이 있을 경우 우측의 “조회” 버튼을 누릅니다.

[2019학년도 겨울계절학기] 수강신청 기간 : 2019-11-11(08:00)~2019-12-31(23:59)

과목 재수강대상 | 개설학과전공 | 검색 | 조회

강좌: 기준학점(최소/최대) 0 | 6 | 현재신청학점 3 | 학점교류 0 | 재수강과목(최대/신청) 2 | 0 [1]

No	취소	개설학과전공	학수번호	교과목명	분반	이수구분	영역	교과세부	학점/이론/실습	수강정원	수강인원	요일/교시	강의실	담당교수	캠퍼스	수강안내사람	대상자지정내용	수강구분
1	신청	공통학부	20011209	물리 실험(1)	001	실험교류	1	물리 실험(1)	3/0/0	0	1	월/1-4, 화/1-4, 수/1-4, 목/1-4, 금/1-4	물리실험	윤정	물리			실험교류

수강강좌 내역 [1]

No	취소	개설학과전공	학수번호	교과목명	분반	이수구분	영역	교과세부	학점/이론/실습	수강정원	수강인원	요일/교시	강의실	담당교수	캠퍼스	수강안내사람	대상자지정내용	수강구분
1	취소	공통학부	20011209	물리 실험(1)	001	실험교류	1	물리 실험(1)	3/0/0	0	1	월/1-4, 화/1-4, 수/1-4, 목/1-4, 금/1-4	물리실험	윤정	물리			실험교류

3. 수강하고자 하는 강좌의 “신청” 버튼을 통해 수강신청을 합니다.

수강강좌 내역 [1]

No	취소	개설학과전공	학수번호	교과목명	분반	이수구분	영역	교과세부	학점/이론/실습	수강정원	수강인원	요일/교시	강의실	담당교수	캠퍼스	수강안내사람	대상자지정내용	수강구분
1	취소	공통학부	20011209	물리 실험(1)	001	실험교류	1	물리 실험(1)	3/0/0	0	1	월/1-4, 화/1-4, 수/1-4, 목/1-4, 금/1-4	물리실험	윤정	물리			재수강(1회)

4. 수강강좌내역에서 재수강신청 결과를 확인할 수 있습니다.
5. “취소” 버튼을 통해 취소가 가능합니다.

[붙임2] 학과(부)별 교학팀 연락처

단과대학	학과(부)	담당 교학팀	위치	담당업무		
				학사	교육	행정
인문융합 예술대학	국어국문학과	제1교학팀	수정관 A-328호	7090	7855	7855
	영어영문학과			7090	7210	7210
	독일어문·문화학과			7090	2264	2264
	프랑스어문·문화학과			7090	7077	7077
	일본어문·문화학과			7632	7213	7213
	중국어문·문화학과			7230	7213	7213
	사학과			7632	7077	7077
	문화예술경영학과	제6교학팀	운정캠퍼스 P924호	7820	7825	7825
	미디어영상연기학과			7830	7835	7835
	현대실용음악학과			2730	2730	2730
무용예술학과	7820			7845	7845	
사회과학대학	정치외교학과	제2교학팀	성신관 811호	7880	7127	7127
	심리학과			7206	7137	7137
	지리학과			7880	7132	7132
	경제학과			7207	7127	7127
	미디어커뮤니케이션학과			7880	7132	7132
	경영학과			7207	7122	7122
	사회복지학과	제5교학팀	운정캠퍼스 P922호	2608	7718	7169
법과대학	법학부	제2교학팀	성신관 811호	7206	7137	7137
자연과학대학	수리통계데이터사이언스학부	제3교학팀	수정관 A-503호	7938	7159	7175
	화학·에너지융합학부	제5교학팀	운정캠퍼스 P922호	7705	7922	7169
	바이오헬스융합학부			2608	7718	7169
공과대학	청정신소재공학과	제5교학팀	운정캠퍼스 P922호	2609	7164	2697
	바이오식품공학과			2608	7718	2697
	바이오신약의과학부			2609	7164	2697
IT융합대학	AI융합학부	제3교학팀	수정관 A-503호	7151	7166	7654
	컴퓨터공학과			7151	7159	7654
	융합보안공학과			7938	7159	7175
	서비스디자인공학과			7931	7166	7175

단과대학	학과(부)	담당 교학팀	위치	담당업무		
				학사	교육	행정
생활산업대학	의류산업학과	제6교학팀	운정캠퍼스 P924호	7830	7835	7835
	소비자산업학과			7195	7845	7845
	뷰티산업학과			7820	7840	7840
	스포츠과학부	제3교학팀	수정관 A-503호	7931	7166	7654
미술대학	동양화과	제4교학팀	조형2관 105호	7242	7269	7248
	서양화과			7242	7269	7248
	조소과			7242	7269	7248
	공예과			7259	7269	7248
	디자인과			7259	7269	7248
음악대학	성악과	제4교학팀	조형2관 105호	7259	7278	7291
	기악과			7284	7278	7291
	작곡과			7284	7278	7291

- ※ 각 학과(부)의 교육과정 및 자세한 안내는 학과 홈페이지를 참조하시기 바랍니다.
- ※ 학교 메인 홈페이지 → 단과대학 홈페이지 → 학과(부) 홈페이지 연결
- ※ 학과(부)별 내선번호를 연결하여 전화하시기 바랍니다. (예: 국어국문학과 02-920-7090)





성신여자대학교  
창의융합학부

성신여자대학교 창의융합대학 창의융합학부

문의 02-920-2222, 2256 / [gedu@sunghin.ac.kr](mailto:gedu@sunghin.ac.kr)

---

돈암 수정캠퍼스 (02844) 서울특별시 성북구 보문로 34다길 2

미아 운정그린캠퍼스 (01133) 서울특별시 강북구 도봉로 76가길 55