

# 멘토링 오리엔테이션



성신여자대학교  
현장실습운영팀



1. 프로그램 소개



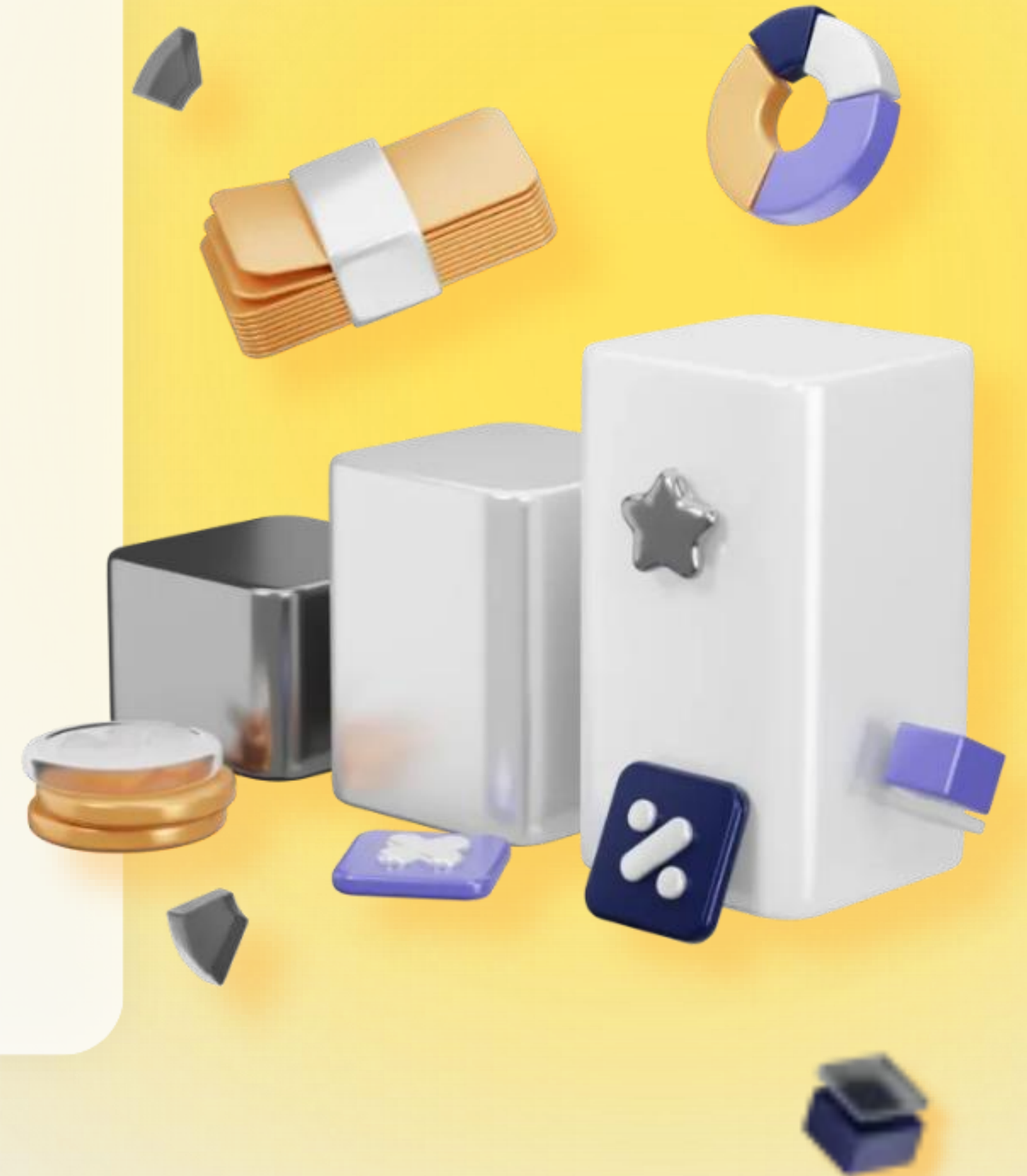
2. 활동 내용



3. 일정 안내



Q&A



## 멘토링

관심 직무에 대한 이해를 높이고,  
선배들과의 진로 멘토링을 통해 실질적인 취업 역량을 강화할 수 있는 프로그램

멘토

멘티



## 1. 프로그램 소개

### 1) 지원 자격

- 멘토: 현장실습 유경험자로 8학기 이내 재학생(현장실습 참여 중인 자 포함)
- 멘티: 2~4학년 재학생

\* 현장실습 지원 경험자 우선 선발

\*\* 재학생 기준은 26-1학기 학적 기준(복학 예정자 포함)

### 2) 활동 기간

- 학기 중 약 3개월 간
- 2026.04.06.(월) ~ 06.30.(화)

### 3) 활동 혜택

- 프로그램 수수료 및 서류 제출시 현장실습지원센터장 명의의 수수료증(우수멘토대상) 및 장학금 지급(멘토대상)
- 팀 활동비 10만원 지원



## 2. 활동 내용

### 1) 필수 활동

\* 멘토·멘티 공통

- 관심 직무 분야 현직자 인터뷰(1회 이상) 실시 및 인터뷰 결과 보고서 작성
- 자기소개서 작성 및 공유(1개 이상)
- 총 멘토링 운영 시간 : 최소 20시간 이상 운영

\* Zoom 등 화상회의 플랫폼을 활용하여 온라인 진행 가능

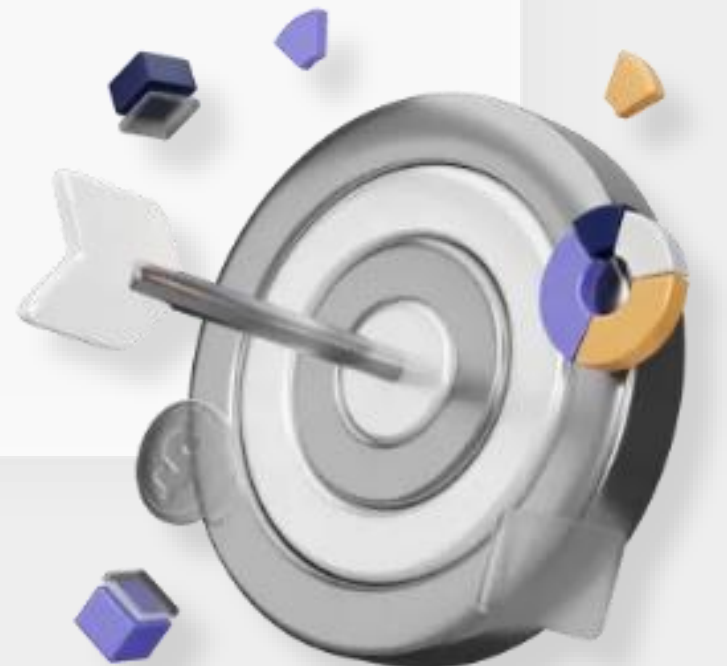
\*\* 온라인 진행 시 멘토링 시작 시점 및 종료 시점의 인증 사진을 각각 촬영하여 활동 시간 증빙 자료로 제출해야 함

### 2) 멘토 활동

- 현장실습을 준비하는 멘티 활동 지원
- 현장실습 체험 기업에 대한 기업 소개 및 직무에 대한 멘티 지원 활동
- 현장실습 홍보 활동 실시(4회 이상)

### 3) 멘티 활동

- 자기소개서 작성 및 클리닉, 팀 단위 모의 면접 진행
- 모의 면접은 중간 점검 기간 중 현장실습운영팀에서 오프라인 진행
- 활동 종료 후 현장실습학기제 지원





안녕하세요~

[성신여대 현장실습] 자소서 및 합격 꿀팁!

[성신여대 현장실습] 실습 후기 및 꿀팁 (+ 약간의 면접팁)





함께라서 버텼다! 울촌 인턴 동기들과의 끈끈한 180일

화려한 삼성동의 불빛 아래 인턴 수료, 그리고 새로운 시작



### 3. 일정 안내



추진 일정	내용
2026.04.08.(수)	멘토링 오리엔테이션
2026.04.12.(일)	활동 계획서 제출 마감
2026.04.13.(월) ~ 06.30.(화)	멘토·멘티 활동
2026.05월 말	중간점검 실시
~ 2026.07.26.(일)	활동 결과보고서 제출
~ 2026.08월 말	장학금 지급(멘토)

### 3. 일정 안내

#### 1) 활동 계획서

- 현직자 인터뷰
- 멘티활동 지원
- 홍보활동
- 자기소개서 공유 및 첨삭
- 추가 기재 가능

성신여자대학교 현장실습운영팀

#### [2026학년도 현장실습학기제 멘토링] 활동계획서

이름(멘토)		관심분야		학적상태(재학/휴학)	
학번				소속(학과(부)/학년)	
연락처	000-0000-0000			E-mail	

이름(멘티)		학번		관심분야	
이름(멘티)		학번		관심분야	

□ 현장실습학기제 멘토링 활동 계획 사항 ex) 모임내용, 영상기획, 편집 운영, 결과보고, 일정수립 등

	활동 구분	일자 (00월 00일)	활동 내용	활동 시간 (0시간)
1	현직자 인터뷰			
2	멘티활동 지원			
3	홍보활동			
4	자기소개서 공유			
5	추가 기재 가능			
소계				



### 3. 일정 안내

#### 2) 결과 보고서

- 현직자 인터뷰
- 멘티활동 지원
- 홍보활동
- 자기소개서 공유 및 첨삭
- 추가 기재 가능

성신여자대학교 현장실습운영팀

#### [2026학년도 현장실습학기제 멘토링] 활동 결과 보고서

이름(멘토)	관심분야	학적상태(재학/휴학)	
학번	소속(학과(부)/학년)		
연락처	000-0000-0000	E-mail	

이름(멘티)	학번	관심분야
이름(멘티)	학번	관심분야
이름(멘티)	학번	관심분야

□ 현장실습 멘토링(홍보) 활동 사항 ex) 모임내용, 영상기획, 편집 운영, 결과보고, 일정수립 등

	활동 구분	일자 (00월 00일)	활동 내용	활동 시간 (0시간)
1	현직자 인터뷰			
2	멘티활동 지원			
3	홍보활동			
4	자기소개서 공유			
5	추가 기재 가능			
소계				



### 3. 일정 안내

#### □ 활동 내용 설명

(※ 위에서 작성한 현장실습 멘토링, 홍보 활동 사항과 관련된 내용 등을 자유롭게 작성해주세요.)

ex) 활동 내용과 관련된 설명, 느낀 점, 활동사진 등 첨부

#### 1. [필수] 현직자 인터뷰

##### 1) 기본 정보

- 인터뷰 일자:
- 인터뷰 장소 (대면/비대면, 플랫폼 포함):
- 진행 시간 (총 소요 시간):
- 인터뷰 방식 (대면 / 화상):

- 인터뷰 대상자 성명:
- 소속 기관 및 직책:
- 인터뷰 대상자 선정 이유:

##### 2) 주요 질문 및 답변 요약

(※ 최소 5문항 이상 권장)

- Q1.
- Q2.
- Q3.
- Q4.
- Q5.

##### 3) 핵심 인사이트 정리 및 느낀점

(ex. 직무 관련 핵심 내용, 취업 준비 관련 조언, 필요한 역량/자격요건, 멘토가 강조한 사항 등)

##### 4) 증빙자료

(ex. 인터뷰 사진이나 인터뷰 기록지 캡처본 등)

#### 2. [필수] 멘토활동 지원 (ex. 대우교원 진로 코칭)

(※ 온라인 진행 시 활동 인증 사진 필수)

##### 1) 활동 개요

- 활동 시간:
- 활동 장소:

##### 2) 활동 내용

- 진행 방식(강의, 1:1 코칭, 그룹 멘토링 등):
- 진행 내용 요약:
- 질의응답 주요 내용:

##### 3) 증빙자료

- 활동 사진:
- 참석자 명단:

#### 3. [필수] 홍보활동 (블로그, 인스타그램, 유튜브, 카드뉴스 등 4회 이상)

##### 1) 홍보 활동 내역 (활동별 작성)

- 콘텐츠 유형:
- 게시일:
- 게시물 제목:
- 주요 내용:

#### 2) 증빙자료

- 링크(URL):

#### 4. [필수] 자기소개서 공유

##### 1) 자기소개서 주요 항목

- 지원 직무:
- 작성 방향:
- 강조한 역량:
- 차별화 요소:

##### 2) 피드백 내용

- 수정 전/후 멘티 자기소개서 차이:
- 보완한 부분:
- 멘티에게 도움된 부분:

##### 4) 첨부자료

- 자기소개서 파일 (제출 시 같이 첨부)
- 공유 증빙 (ex. 캡처본)

#### 5. 추가 활동 (자유 기재)

(※ 직무 스터디 등 자유 기재)

#### 6. [필수] 느낀점

### 3. 일정 안내

#### 3) 카드 사용 보고서

##### 1. [기본정보]

###### 1) 사용일자 및 시간

- (ex. 2026.00.00. 15:00~17:00)

###### 2) 사용장소

- (ex. 성신여대 수정관 1층 블루팻)

###### 3) 실제 참여인원

- (ex. 학번/이름/멘토or멘티)

###### 4) 사용목적 및 내용 (활동사진 첨부)

- (ex. 자기소개서 첨삭을 위한 커피 구매)

성신여자대학교 현장실습운영팀

#### [2026학년도 현장실습학기제 멘토링] 카드 사용 보고서

이름(멘토)		학번			
소속(학과(부)/학년)		연락처	000-0000-0000		
이름(멘티)		학번		연락처	000-0000-0000
이름(멘티)		학번		연락처	000-0000-0000

##### □ 사용 내용 설명

###### 1. [기본정보]

###### 1) 사용일자 및 시간

- (ex. 2026.00.00. 15:00~17:00)

###### 2) 사용장소

- (ex. 성신여대 수정관 1층 블루팻)

###### 3) 실제 참여인원

- (ex. 학번/이름/멘토or멘티)

###### 4) 사용목적 및 내용 (활동사진 첨부)

- (ex. 자기소개서 첨삭을 위한 커피 구매)

###### 2. [사용증빙]

###### 1) 총 사용금액

- (ex. 카페라떼 3,500원, 아메리카노 3,000원 총 6,500원)

###### 2) 영수증 사진 첨부



### 3. 일정 안내

#### 3) 카드 사용 보고서

##### 2. [사용증빙]

##### 1) 총 사용금액

- (ex. 카페라떼 3,500원, 아메리카노 3,000원 총 6,500원)

##### 2) 영수증 사진 첨부



**Q&A**

# 감사합니다



성신여자대학교  
현장실습운영팀