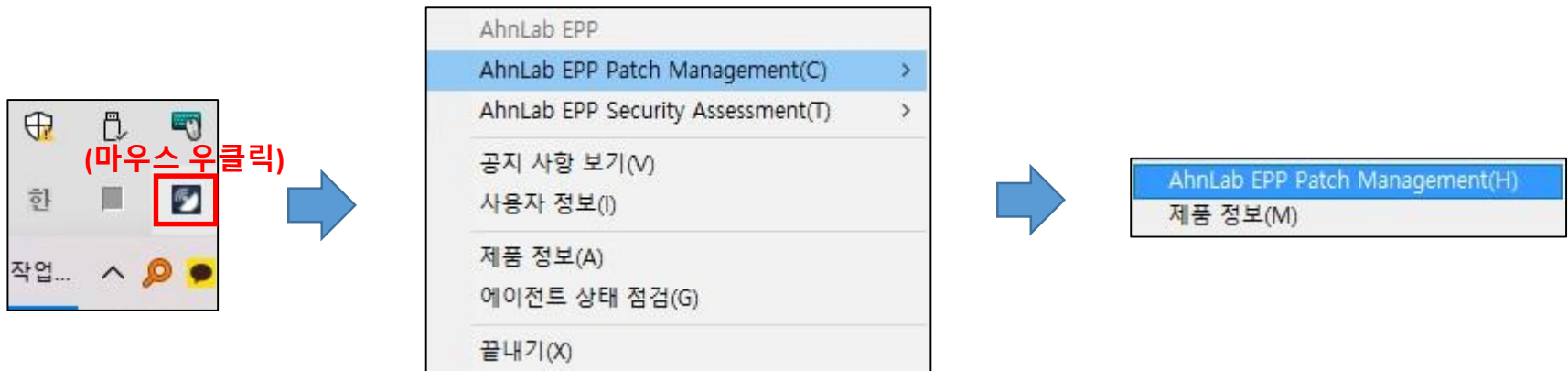


1. 보안패치(Patch Management)

■ EPP Agent 및 V3 보안 패치

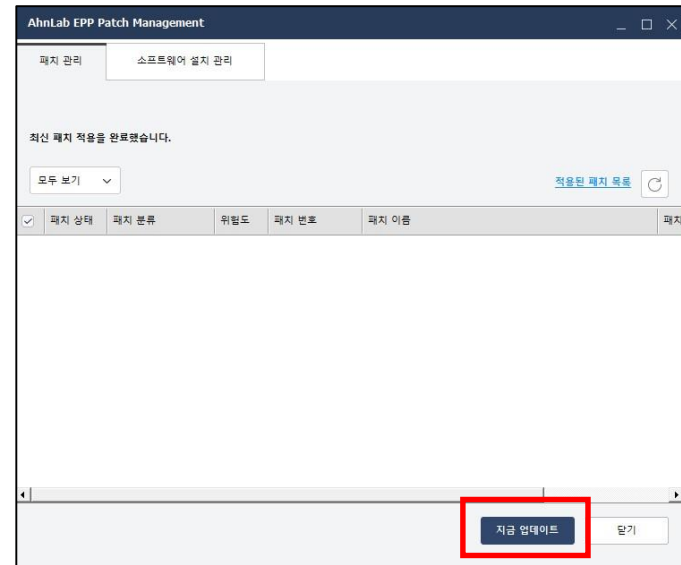
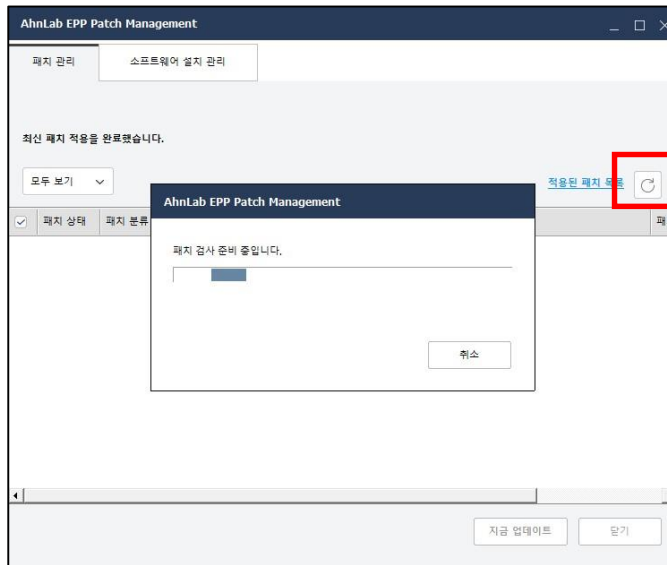
1. 작업표시줄 우측 트레이 EPP Agent 아이콘을 통해 Patch Management 실행



1. 보안패치(Patch Management)

■ EPP Agent 및 V3 보안 패치

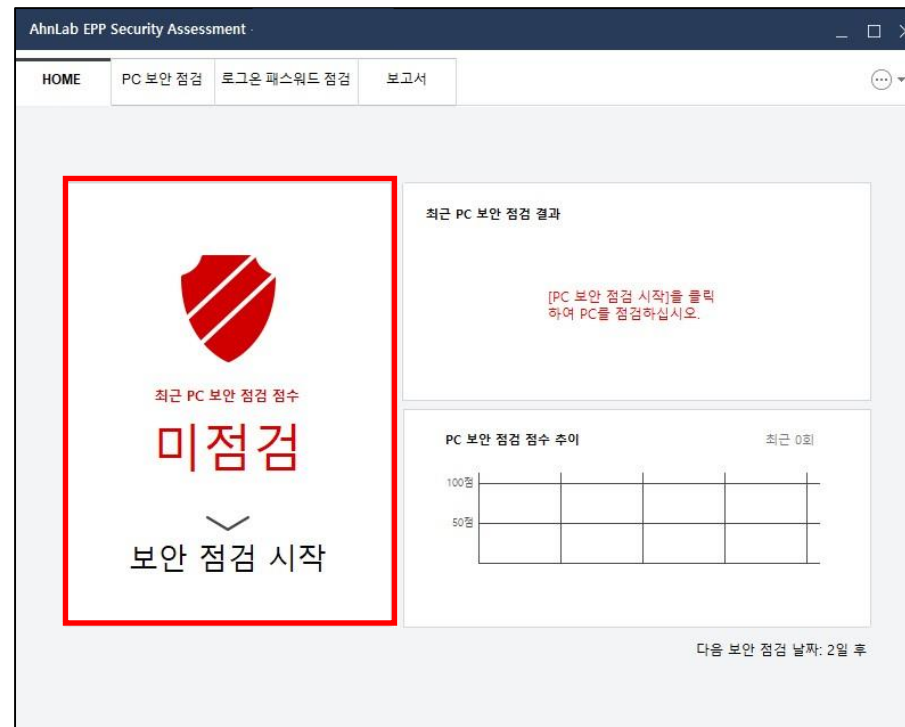
2. 업데이트 목록 새로 고침 후 지금 업데이트 실행



2. 내PC지키미(Security Assessment)

■ PC 보안 점검 및 취약점 조치

1. 바탕화면의 AhnLab ESA 프로그램 실행 후 점검 시작
 - 10개의 점검 항목에 대해 보안 점검
 - ※ 별도로 점검을 진행하지 않아도 매월 셋째 수요일에 자동 점검



The screenshot shows the AhnLab EPP Security Assessment web interface. The main content area is highlighted with a red border and contains the following text:

최근 PC 보안 점검 점수
미점검
보안 점검 시작

최근 PC 보안 점검 결과

[PC 보안 점검 시작]을 클릭하여 PC를 점검하십시오.

PC 보안 점검 점수 추이

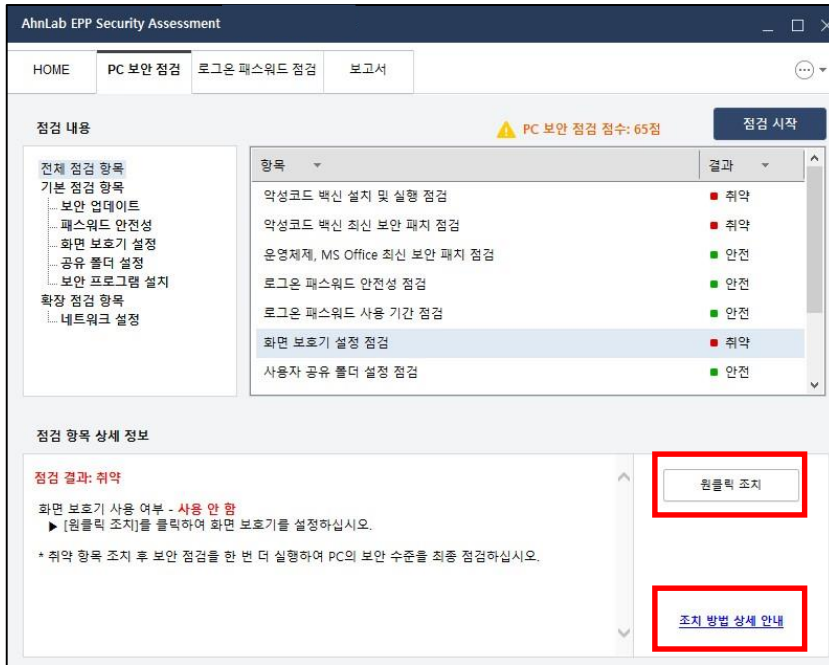
점수	추이	최근 0회
100점		
50점		

다음 보안 점검 날짜: 2일 후

2. 내PC지키미(Security Assessment)

■ PC 보안 점검 및 취약점 조치

2. 점검 후 취약 항목에 대해 '원클릭 조치' 또는 '조치 방법 상세 안내' 참조하여 조치



AhnLab EPP Security Assessment

HOME PC 보안 점검 로그인 비밀번호 점검 보고서

점검 내용 ▲ PC 보안 점검 점수: 65점 점검 시작

항목	결과
악성코드 백신 설치 및 실행 점검	■ 취약
악성코드 백신 최신 보안 패치 점검	■ 취약
운영체제, MS Office 최신 보안 패치 점검	■ 안전
로그온 비밀번호 안전성 점검	■ 안전
로그온 비밀번호 사용 기간 점검	■ 안전
화면 보호기 설정 점검	■ 취약
사용자 공유 폴더 설정 점검	■ 안전

점검 항목 상세 정보

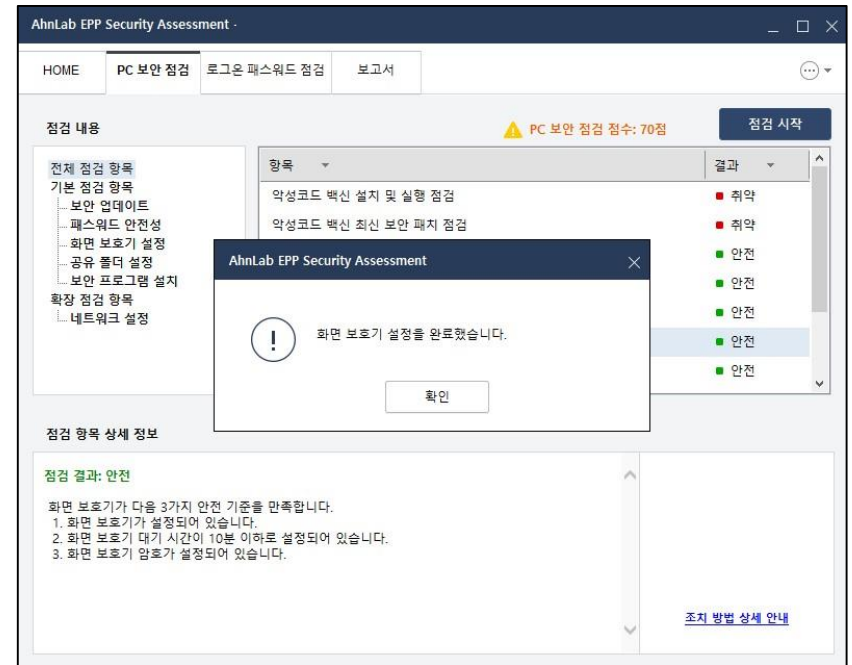
점검 결과: 취약

화면 보호기 사용 여부 - **사용 안 함**
 ▶ [원클릭 조치]를 클릭하여 화면 보호기를 설정하십시오.

* 취약 항목 조치 후 보안 점검을 한 번 더 실행하여 PC의 보안 수준을 최종 점검하십시오.

[원클릭 조치](#)

[조치 방법 상세 안내](#)

AhnLab EPP Security Assessment

HOME PC 보안 점검 로그인 비밀번호 점검 보고서

점검 내용 ▲ PC 보안 점검 점수: 70점 점검 시작

항목	결과
악성코드 백신 설치 및 실행 점검	■ 취약
악성코드 백신 최신 보안 패치 점검	■ 취약
운영체제, MS Office 최신 보안 패치 점검	■ 안전
로그온 비밀번호 안전성 점검	■ 안전
로그온 비밀번호 사용 기간 점검	■ 안전
화면 보호기 설정 점검	■ 안전
사용자 공유 폴더 설정 점검	■ 안전

점검 항목 상세 정보

점검 결과: 안전

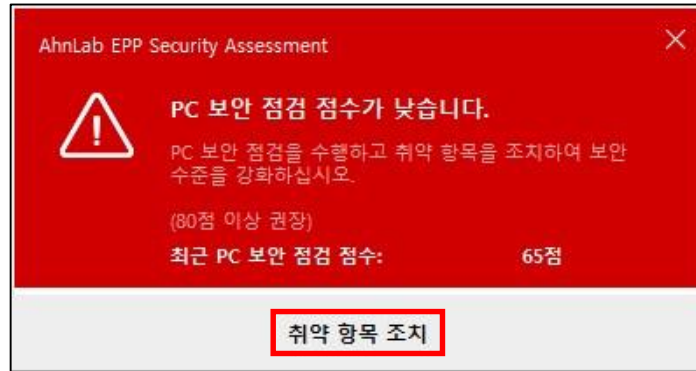
화면 보호기가 다음 3가지 안전 기준을 만족합니다.

1. 화면 보호기가 설정되어 있습니다.
2. 화면 보호기 대기 시간이 10분 이하로 설정되어 있습니다.
3. 화면 보호기 암호가 설정되어 있습니다.

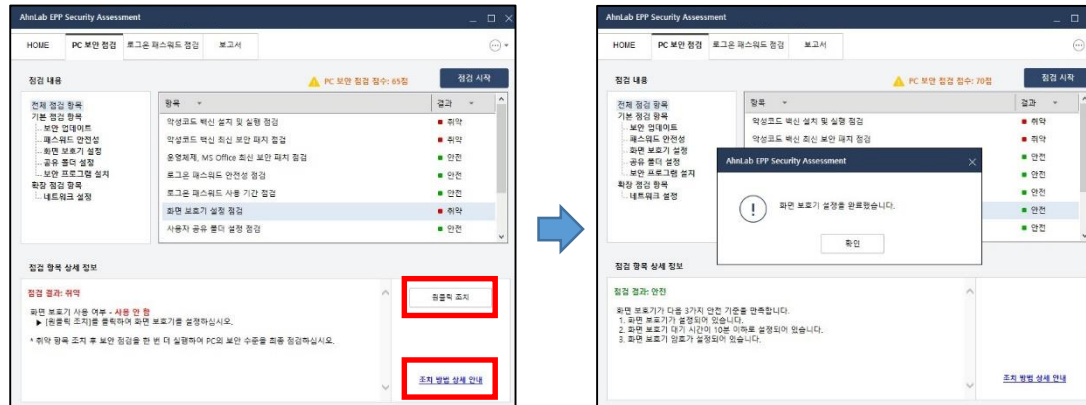
[조치 방법 상세 안내](#)

2. 내PC지키미(Security Assessment)

- 3. 기준 점수 미만 안내 및 조치
 - 기준 점수(80점) 미만일 경우 팝업 안내



- 취약 항목 '원클릭 조치' 또는 '조치 방법 상세 안내' 참조하여 조치



■ 악성코드.바이러스 검사 및 치료

1. V3 프로그램을 통해 PC 검사
 - '정밀 검사' → 검사할 항목(드라이브) 선택 → '검사 시작'
 - 감염 항목이 발견됐을 경우 치료 조치

