

2026학년도 2학기 선발  
부·복수전공 완벽 가이드

(두 개의 전공, 두 배의 가능성)



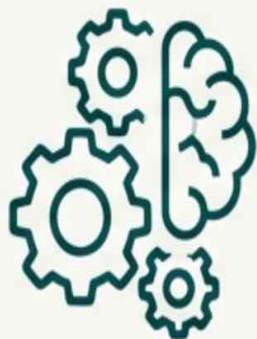
성신여자대학교  
SUNGSHIN WOMEN'S UNIVERSITY

# 졸업을 넘어, 미래를 위한 필수 과정



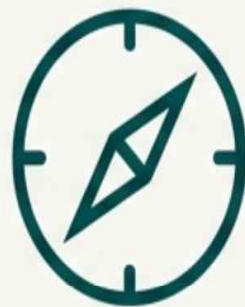
## 졸업 필수 요건

주전공 외 다전공 또는 전공심화과정 중 반드시 하나를 선택하여 이수해야 합니다.



## 융복합 역량 강화

복수 학위를 취득하여 전공 지식을 심화하고, 다양한 학문을 융합하는 능력을 통해 경쟁력을 확보할 수 있습니다.



## 진로 탐색 및 확장

관심 있는 여러 분야를 깊이 있게 경험하며 자신만의 고유한 커리어 경로를 구축하고 확장할 수 있습니다.

# 어떤 길을 선택할까요?

## 4가지 다전공 유형 비교

구분	복수전공	부전공	융합연계전공	자기설계전공
핵심 개념	기존 학과 추가 이수	관심 분야 학점 이수	2개 이상 학과 융합 교육과정	내가 직접 만드는 교육과정
학위 취득	○ 주전공과 함께 학위 2개 취득	X 이수사실만 표기	○ 복수전공 선택 시	○ 복수전공으로 이수 가능
선발방식	○ 여석 내 성적 순 선발	○ 여석 내 성적 순 선발	X 신청 자격 충족 시 승인	X 교육과정 심의 후 승인
기준 학점 (2025학번 기준)	42학점	21학점	복수 42학점 부전공 21학점	42학점
추천 대상	특정 학문 분야에서 사회적으로 인정받는 전문성을 깊이 있게 쌓고 싶은 학생	관심 분야를 경험해보고 싶은 학생	트렌디한 사회 요구는 반영하고, 설계 부담은 줄인 '최신 융합 커리큘럼'을 원하는 학생	세상에 없던 나만의 전문 분야를 만들고 싶은 학생

# 나는 신청할 수 있을까? 자가 진단 체크리스트



**학기 요건:** 현재 3학기에서 7학기 사이의 재학생인가요?  
(2학년 1학기 ~ 4학년 1학기)



**학적 상태:** 현재 휴학생 또는 졸업예정자가 아닌가요?



**다전공 이수 현황:** 다전공(부·복수·융합연계·자기설계전공)을 아무것도 이수하고 있지 않나요?  
융합연계전공 또는 자기설계전공을 이수하고 있나요?  
(융합연계·자기설계전공 이수자는 기준학점 이수완료 여부와 관련없이 추가 신청 가능)  
타 학과 부·복수를 이미 이수 중인데, 기준학점을 이미 이수 완료했나요?  
(단, 이미 이수하고 있는 타 학과 부·복수전공 기준학점 이수 미달 시 추가 신청 불가)

잠깐! 미술대학, 사범대학, 학부 내 전공, 전과 합격생 등 특별한 조건에 해당한다면 다음 슬라이드를 반드시 확인하세요!

# 꼭 알아야 할 예외 및 유의사항

※ 부·복수전공 이수 가능 단과대학 및 학과(부)는  
성신포탈 학부학사 공지사항에서 확인하세요!



## 미술대학

- 복수전공만 신청 가능 (부전공 불가).
- 매년 1학기(6월 공지), **3학기 재학생**을 대상으로 **연 1회만 선발**. (이번 2학기 선발 대상 아님)
- 성적 외 **면접 및 포트폴리오(55%)** 평가 진행.



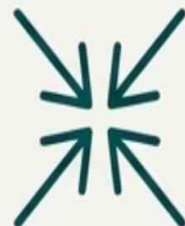
## 사범대학

- 주전공에서 **교직이수자로 선발된 학생만** '교직 복수전공'으로 신청 가능.
- 사범대학 소속 학과는 교직 복수전공으로만 이수 가능.



## 소속 학부 내 전공

- 대상 학부: 수리통계데이터사이언스학부, 화학·에너지융합학부, 바이오헬스융합학부, AI융합학부.
- 신청 시 **2, 3지망 지원 불가**.
- 일부 조합 불가 (예: 수리통계데이터사이언스학부 내 수학전공 ↔ 핀테크전공 상호 이수 불가).



## 전과(소속 변경) 합격자

- 전과 합격한 학과로 바로 부·복수전공 신청 시 무효 처리.
- 해당 학기에는 전과하기 전 원래 소속 학과로도 신청 불가.  
단, 다음 학기부터는 원래 소속 학과로 신청 가능 (부·복수 이수 가능 학과에 한함)

# 성신포탈 신청 절차

## Step 1: 로그인 및 메뉴 이동

성신포탈 로그인 → 통합정보 → [학적관리] → [부복수신청]

## Step 2: 신청서 작성

[+새로작성] 클릭 → 팝업창에서 [신청 지망범위 (1~3지망)],  
[전공구분 (복수/부전공)], [학과/전공] 선택

## Step 3: 신청 완료

[신청] 버튼 클릭

### 교직 복수전공 관련

- 일반 복수전공을 이수하지 않는 경우: 전공구분 선택 시, [교직] 체 체크박스를 반드시 선택해야 합니다.
- 일반 복수전공을 이미 이수 중인 경우: '부복수신청' 메뉴의 [이수내역]에서 [교직신청] 버튼을 클릭하여 신청합니다.

# 합격은 어떻게 결정되나요?

신청자가 많을 경우에만 성적 순으로 선발합니다.

**반영 성적:** 2026- 1학기 까지 취득한 전체 누적 성적

[중요] 제외 항목: 2026학년도 여름계절 성적은 반영되지 않음.

**동점자 처리 기준:** 총 취득 학점이 더 많은 학생을 우선 선발

**선발 순서:** 1지망부터 순차적으로 선발하고, 합격자 중 교직 신청자를 대상으로 교직 복수전공을 선발.

# 자주 묻는 질문: 학위와 졸업

## Q: 복수전공과 부전공, 졸업 시 어떻게 다른가요?

A: \* 복수전공: 학위 2개 취득 (예: 문학사/경영학사). 학위증, 졸업증명서, 성적증명서에 모두 표기됩니다.

\* 부전공: 학위 1개 (주전공 학위). 졸업증명서, 성적증명서에 '부전공 이수' 사실만 표기됩니다. 학위증에는 표시되지 않습니다.

## Q: 다전공을 여러 개 이수할 수 있나요?

A: 네, 가능합니다.

다전공에는 학과 부·복수전공(일반 부·복수전공), 융합연계전공, 자기설계전공이 있으며, 아래의 경우에 해당하면 여러 다전공을 동시에 자유롭게 이수할 수 있습니다.

- ① 융합연계전공을 이미 이수하고 있는데, 학과 부·복수전공을 추가로 이수하고 싶은 경우: **추가 신청 가능**
- ② 자기설계전공을 이미 이수하고 있는데, 학과 부·복수전공을 추가로 이수하고 싶은 경우: **추가 신청 가능**
- ③ 이미 이수 중인 학과 부·복수전공의 기준 학점을 모두 이수 완료한 상태에서 타 학과 부·복수전공을 추가로 이수하고 싶은 경우: **추가 신청 가능**

# 자주 묻는 질문: 신청과 변경

**Q: 몇 학기에 신청하는 것이 가장 유리한가요?**

**A:** 일반적으로 선발인원(여석)이 가장 많은 **3학기 (2학년 1학기)**가 유리합니다.  
하지만 학과별 인기도에 따라 변동이 있을 수 있습니다.

---

**Q: 합격 후, 다른 전공으로 바꾸고 싶으면 어떻게 하나요?**

**A:** '포기 후 신규 신청' 절차를 따라야 합니다.



**Step 1. 포기:** 정해진 '변경/포기 신청 기간'(매년 4월, 10월)에 현재 이수 중인 전공을 포기합니다.

**Step 2. 신규 신청:** 다음 '신규 신청 기간'(매년 6월, 12월)에 원하는 전공으로 다시 지원해야 합니다.

**(주의!)** 국문 복수 → 영문 복수로 바꾸는 것은 가능하지만, 국문 복수 → 국문 부전공으로 바꾸는 것은 '변경' 절차로 가능합니다.

당신의 가능성을 펼치세요.  
성신이 함께합니다.



성신여자대학교

SUNGSHIN WOMEN'S UNIVERSITY

서울특별시 성북구 보문로 34다길 2 성신관 1층 학사운영팀 [school@sungshin.ac.kr](mailto:school@sungshin.ac.kr)