

2025 Spring Semester

# **Admissions Guide for International Student**



# **SUNGSHIN WOMEN'S UNIVERSITY**



**SUNGSHIN**  
WOMEN'S UNIVERSITY



# ГАРЧИГ

I. Элсэлтийн хуваарь .....	6
II. Элсэлт авах мэргэжлийн тэнхим .....	7
III. Тавигдах шаардлага .....	9
IV. Өргөдөл гаргах арга .....	10
V. Бүрдүүлэх баримт .....	12
VI. Сонгон шалгаруулалтын хэлбэр ба арга .....	15
VII. Анхаарах зүйлс .....	16
VIII. Сургалтын тэтгэлэг .....	17
IX. Сургалтын төлбөр .....	19
X. Англи хэлтэй орны жагсаалт .....	19
XI. Дотуур байр .....	20

## Шинээр нээгдэж буй олон улсын тэнхимийн танилцуулга

### 1. Зөвхөн гадаад оюутнуудад зориулсан Олон улсын оюутны тэнхим шинээр нээгдлээ

- 2025 оноос эхлэн гадаад оюутан (эцэг,эх нь бүгд гадаад иргэншилтэй) мэргэшсэн гадаад оюутны тэнхим

Сургууль	Тэнхим	Мэргэжил	Хэл	Анги	Хэлний тҮвшин
Урлаг соёл, БҮтээлийн их сургууль	Олон улсын оюутны тэнхим	Global солонгос судлал	Солонгос хэл	Солонгос хэл судлал	ТОPIK-3 тҮвшин дээш
			Англи хэл	K-culture entertainment	
		Гоо сайхан, хувцас дизайн судлал	Англи хэл	-	TOEFL 71 оноо, IELTS 5.5 онооноос дээш эсвэл Үндэсний хэл нь англи хэлтэй орны иргэ

- ※ Олон улсын оюутны тэнхим Global солонгос судлал мэргэжилийн K-dance анги нь зөвхөн 2025онд global солонгос тэнхимийн хичээлийн анги байх бөгөөд, 2026оноос эхлэн K-dance мэргэжилрҮҮ солигдох тул 2025оны элсэгчид нь K-dance мэргэжилрҮҮ солих шаардлагатай тул төлбөр нэмэгдэх төлөвтэй

### 2. Олон улсын тэнхимийн тэтгэлэгийн мэдээлэл

- Шинээр элсэгчдэд зориулсан сургалтын төлбөрийн хөнгөлөлт

Тэтгэлэгийн төрөл		Олгох үндэслэл		Тэтгэлэгний хэмжээ	Тэтгэлэг олгох хугацаа	
Тэтгэлэг олгох хүрээ	Тэтгэлэгийн төрөл	Солонгос хэлний анги	Англи хэлний анги			
Шинэ элсэгч	Гадаад оюутны тэтгэлэг 1	ТОPIK-4 тҮвшин дээш	TOEFL 71 оноо, IELTS 5.5 дээш /Үндэсний хэл нь англи хэлтэй орны иргэн	Эхний улиралын төлбөр 100% хөнгөлөх	60%	Эхний улирал
					40%	СҮҮлийн улирал
Шинэ элсэгч	Гадаад оюутны тэтгэлэг 2	ТОPIK-3 тҮвшин	-	Эхний улиралын төлбөр 80% хөнгөлөх	50%	Эхний улирал
					30%	СҮҮлийн улирал

- ※ Эхний улиралын 100% тэтгэлэг авах тохиолдолд, 60% нь эхний улиралд олгогдох бөгөөд Үлдсэн 40% нь төгсөх хамгийн сүүлийн улиралд олгогдоно.
- ※ Эхний улиралын 80% тэтгэлэг авах тохиолдолд, 30% нь эхний улиралд олгогдох бөгөөд Үлдсэн 30% нь төгсөх хамгийн сүүлийн улиралд олгогдоно.

■ **Үндсэн оюутны тэтгэлэгийн мэдээлэл**

Тэтгэлэгийн төрөл	Олгох үндэслэл	Тэтгэлэгний хэмжээ
Шилдэг гадаад оюутан1	Мэргэжилийн хичээл тус бҮр, улирал тус бҮрийн өмнөх улирالیин дҮнгээр эхний 2%д багтсан оюутан	Төлбөрийн 100%
Шилдэг гадаад оюутан2	Мэргэжилийн хичээл тус бҮр, улирал тус бҮрийн өмнөх улирالیин дҮнгээр эхний 5%д багтсан оюутан	Төлбөрийн 80%
Шилдэг гадаад оюутан3	Мэргэжилийн хичээл тус бҮр, улирал тус бҮрийн өмнөх улирالیин дҮнгээр эхний 10%д багтсан оюутан	Төлбөрийн 60%
Шилдэг гадаад оюутан4	Мэргэжилийн хичээл тус бҮр, улирал тус бҮрийн өмнөх улирالیин дҮнгээр эхний 20%д багтсан оюутан	Төлбөрийн 40%
Шилдэг гадаад оюутан5	Мэргэжилийн хичээл тус бҮр, улирал тус бҮрийн өмнөх улирالیин дҮнгээр эхний 50%д багтсан оюутан	Төлбөрийн 20%

**3. Олон улсын тэнхимтэй холбоотой чухал мэдээлэлүүд**

- 2025он, 2026онд зөвхөн шинэ элсэгч сонгон шалгаруулах бөгөөд 2027оноос эхлэн шилжин элсэгч шалгаруулж авна.
- Олон улсын тэнхим нь хүйс харгалзахгүй эрэгтэй, эмэгтэй бүх хүйсний оюутан элсэн орж суралцах боломжтой болно.

## I. ЭЛСЭЛТИЙН ХУВААРЬ

Ангилал	Хугацаа	Тайлбар
Өргөдөл хүлээн авах	2024. 12. 02. (Даваа) 10:00 ~ 2024. 12. 13. (Баасан) 17:00	<b>Онлайн бүртгэл хийх</b> - Сургуулийн элсэлтийн бүртгэлийн цахим хуудас ( <a href="https://ipsi.sungshin.ac.kr">https://ipsi.sungshin.ac.kr</a> ) - Жинхаг-о fly бүртгэлийн цахим хуудас ( <a href="http://www.jinhakapply.com/">http://www.jinhakapply.com/</a> )
Бүрдүүлсэн баримт хүлээн авах	2024. 12. 02. Даваа) ~ 24. 12. 20. (Баасан)	<b>Шуудангаар болон өөрийн биеэр ирж өгөх бол</b> - Шуудангаар илгээсэн баримт заавал шуудангийн дардастай байх бөгөөд бүртгэлийн зөвхөн хугацаа дуусахаас өмнө хүлээж авсан материалыг тооцно. - Өөрийн биеэр ирж өгөх : Ажлын өдөр 10:00 ~ 17:00 (Үдийн цайны цагаар хүлээн авахгүй 12:00 ~ 13:00 ) ※ Бичиг баримт эх хувиар явуулаагүй бол тавигдсан шаардлага хангаагүйд тооцно. ※ Олон нийтийн амралтын өдөр материал хүлээж авахгүй
Ярилцлага авах газар, өдөр, цагийг зарлах хугацаа	2025. 01. 08. (Лхагва)	Сургуулийн элсэлтийн бүртгэлийн цахим хуудас ( <a href="https://ipsi.sungshin.ac.kr">https://ipsi.sungshin.ac.kr</a> )
Ярилцлага	2024. 06. 13. (Пүрэв) ~ 06. 14. (Баасан)	Ярилцлага зөвхөн онлайнаар явагдана. (Олон улсын тэнхимийн элсэгч ярилцлага шаардлагагүй)
Тэнцэгчдийн нэрсийн жагсаалтыг зарлах	2025. 01. 15 (Лхагва) 10:00	Сургуулийн элсэлтийн бүртгэлийн цахим хуудас ( <a href="https://ipsi.sungshin.ac.kr">https://ipsi.sungshin.ac.kr</a> )
Тэнцэгчийн гэрчилгээ, сургалтын төлбөрийн нэхэмжлэлийн хуудас хэвлэж авах	2025. 01. 15. (Лхагва) ~ 01. 24. (Баасан)	
Төлбөр төлөх хугацаа	2025. 01. 15. (Лхагва) ~ 01. 24. (Баасан)	Төлбөр төлөх зааварыг тус бүрд нь мэдээллэх болно.
Хичээл эхлэх	2025. 03. 03. (Даваа)	

※ Тус сургуулийн үйл ажиллагааны нөхцөл байдлыг харгалзан дээрхи цагийн хуваарьт өөрчлөлт оруулж болно.

## II. ЭЛСЭЛТ АВАХ МЭРГЭЖЛИЙН ТЭНХИМ

### 1. ШИНЭ ЭЛСЭГЧ

- Элсэгчийн тоонд хязгаар тавихгүй боловч тэнхим(анги)-ийн элсүүлэх оюутны тоо, өргөдөл гаргагчийн суралцах чадварыг харгалзан шалгаруулж авна.

\*Урлаг, биеийн тамирын сургалттай тэнхим

\*Англи хэлний ангийн элсэлт

БҮРЭЛДЭХҮҮН СУРГУУЛИУД	ЭЛСЭЛТ АВАХ МЭРГЭЖЛИЙН ТЭНХИМ
Урлаг соёл, бүтээлийн их сургууль	Олон улсын тэнхим Global солонгос судлал (Солонгос хэл судлал) Global солонгос судлал (K-culture entertainment) Global солонгос судлал (K-DANCE) Гоо сайхан, хувцас дизайн судлал
ХҮМҮҮНЛЭГИЙН УХААН, УРЛАГИЙН СУРГУУЛЬ	Солонгос хэл уран зохиолын тэнхим, англи хэл уран зохиолын тэнхим, герман хэл уран зохиол-соёлын тэнхим, франц хэл уран зохиол-соёлын тэнхим, япон хэл уран зохиол-соёлын тэнхим, хятад хэл уран зохиол-соёлын тэнхим, түүхийн тэнхим, соёл урлагийн менежментийн тэнхим, <b>Медиа бичлэг боловсруулах, жүжиглэх урлагийн тэнхим*, орчин үеийн хэрэглээний хөгжим судлалын тэнхим*, бүжгийн урлагийн тэнхим*</b>
Нийгмийн шинжлэх ухааны сургууль	Улс төр олон улсын харилцааны тэнхим, сэтгэл судлалын тэнхим, газар зүйн тэнхим, санхүү эдийн засгийн тэнхим, медиа мэдээлэл харилцааны тэнхим, бизнесийн удирдлагын тэнхим(Бизнесийн удирдлага/глобал бизнесийн удирдлагын мэргэжилтэн), нийгмийн халамжийн тэнхим
Хуулийн сургууль	Хууль эрх зүйн тэнхим
Ахуйн гоо сайхан үйлдвэрлэлийн олон улсын сургууль	Хувцас үйлдвэрлэлийн тэнхим, хэрэглэгчдийн ахуйн соёлын үйлдвэрлэлийн тэнхим, <b>гоо сайхан үйлдвэрлэлийн тэнхим*</b>
Байгалийн шинжлэх ухааны сургууль	Математик статистикийн мэдээллийн шинжлэх ухааны тэнхим(математикч/финтекч), математик статистикийн мэдээллийн шинжлэх ухааны тэнхим(Статистик/мэдээллийн сангийн шинжлэх ухааны мэргэжилтэн), хими-эрчим хүчний тэнхим(хими/смарт эрчим хүчний мэргэжилтэн)
Health & Wellness College	Био шинэ эм, анагаах ухааны тэнхим(Био шинэ эм/глобал анагаах ухааны мэргэжилтэн), био эрүүл мэндийн тэнхим(био эрүүл мэндийн үйлчилгээ/хүнс, тэжээлийн мэргэжилтэн), <b>спортын шинжлэх ухааны тэнхим(чөлөөт спортын мэргэжилтэн)*, спортын шинжлэх ухааны тэнхим(Нөхөн сэргээх хөдөлгөөний мэргэжилтэн)*</b>
Боловсролын үйлчилгээний технологийн сургууль	Үйлчилгээ-дизайн технологийн тэнхим, аюулгүй байдлын технологийн тэнхим, компьютер технологийн тэнхим, эрчим хүчний технологийн тэнхим, био хүнсний технологийн тэнхим, био амьдралын технологийн тэнхим, AI технологийн тэнхим(AI/оюун ухаанд суурилсан IoT мэргэжилтэн)
Сувилахуйн ухааны сургууль	Сувилахуйн ухааны тэнхим
Багшийн сургууль	Боловсрол судлалын тэнхим, нийгмийн ухааны боловсролын тэнхим, ёс зүйн боловсролын тэнхим, ханз бичгийн боловсролын тэнхим, сургуулийн өмнөх боловсролын тэнхим
Дүрслэх урлагийн сургууль	<b>Дорно дахины уран зураг судлалын тэнхим*, орно дахины уран зураг судлалын тэнхим*, уран баримал судлалын тэнхим*, гар урлалын тэнхим*, дизайн судлалын тэнхим*</b>
Хөгжмийн сургууль	<b>Дуулах урлагийн тэнхим*, хөгжмийн урлагийн тэнхим*, хөгжим, ая зохиох урлагийн тэнхим*</b>

※ Бүх мэргэжлээр зөвхөн эмэгтэй оюутан элсүүлдэг. (Зөвхөн Олон улсын тэнхим хүйс харгалзахгүй элсэх боломжтой)

※ Багшийн сургуульд элсүүлэх оюутны тоог боловсролын яамны "Багшлах боловсон хүчин бэлтгэн гаргах боловсролын байгууллагуудын оюутан элсүүлэх(бусад) журам"-ын дагуу бүх тэнхимд элсүүлэх нийт оюутны 10%-тай дүйцэх тооны оюутан шалгаруулж авна.

## 2. ШИЛЖИН СУРАЛЦАГЧ

- Элсэгчдийн тоонд хязгаар тавихгүй боловч тэнхмийн оюутан элсүүлэх тоо, өргөдөл гаргагчийн суралцах чадварыг харгалзан шалгаруулж авна.

\*Урлаг, биеийн тамирын тэнхим(анги)

\*Англи хэлний ангийн элсэлт

БҮРЭДЭХҮҮН СУРГУУЛИУД	ЭЛСЭЛТ АВАХ МЭРГЭЖЛИЙН ТЭНХИМ
Хүмүүнлэгийн ухааны сургууль	Солонгос хэл уран зохиолын тэнхим, англи хэл уран зохиолын тэнхим, герман хэл уран зохиол-соёлын тэнхим, франц хэл уран зохиол-соёлын тэнхим, япон хэл уран зохиол-соёлын тэнхим, хятад хэл уран зохиол-соёлын тэнхим, түүхийн тэнхим
Нийгмийн ухааны сургууль	Улс төр олон улсын харилцааны тэнхим, сэтгэл судлалын тэнхим, газар зүйн тэнхим, санхүү эдийн засгийн тэнхим, медиа мэдээлэл харилцааны тэнхим, бизнесийн удирдлагын тэнхим(Бизнесийн удирдлага/глобал бизнесийн удирдлагын мэргэжилтэн), нийгмийн халамжийн тэнхим
Хуулийн сургууль	Хууль эрх зүйн тэнхим
Байгалийн шинжлэх ухааны сургууль	Математик статистикийн мэдээллийн шинжлэх ухааны тэнхим(математикч), математик статистикийн мэдээллийн шинжлэх ухааны тэнхим(интекч), математик статистикийн мэдээллийн шинжлэх ухааны тэнхим(Статистикч), математик статистикийн мэдээллийн шинжлэх ухааны тэнхим(мэдээллийн сангийн шинжлэх ухааны мэргэжилтэн), хими-эрчим хүчний тэнхим(хими/смарт эрчим хүчний мэргэжилтэн)
Боловсролын үйлчилгээний технологийн сургууль	Үйлчилгээ-дизайн технологийн тэнхим, аюулгүй ажиллагааны технологийн тэнхим, компьютер технологийн тэнхим, эрчим хүчний технологийн тэнхим, био хүнсний технологийн тэнхим, био амьдралын технологийн тэнхим, AI технологийн тэнхим(AI/оюун ухаанд суурилсан IoT мэргэжилтэн)
Сувилахуйн ухааны сургууль	Сувилахуйн ухааны тэнхим
Health & Wellness College	Био шинэ эм, анагаах ухааны тэнхим(Био шинэ эм зүйч), био шинэ эм, анагаах ухааны тэнхим(глобал анагаах ухааны мэргэжилтэн), био эрүүл мэндийн тэнхим(био эрүүл мэндийн үйлчилгээний мэргэжилтэн), био эрүүл мэндийн тэнхим(хүнс, тэжээлийн мэргэжилтэн), спортын шинжлэх ухааны тэнхим(чөлөөт спортын мэргэжилтэн)*, спортын шинжлэх ухааны тэнхим(Нөхөн сэргээх хөдөлгөөний мэргэжилтэн)*
Ахуйн гоо сайхан үйлдвэрлэлийн олон улсын сургууль	Хувцас үйлдвэрлэлийн тэнхим, Хэрэглэгчийн үйлвэрлэл аж ахуйн тэнхи, гоо сайхан үйлдвэрлэлийн тэнхим*, хэрэглэгчдийн ахуйн соёлын үйлдвэрлэлийн тэнхим
Дүрслэх урлагийн сургууль	Дорно дахины уран зураг судлалын тэнхим*, өрнө дахины уран зураг судлалын тэнхим*, уран баримал судлалын тэнхим*, гар урлалын тэнхим*, аж үйлдвэрийн дизайн судлалын тэнхим*
Хөгжмийн сургууль	Дуулах урлагийн тэнхим*, хөгжмийн урлагийн тэнхим*, хөгжим, ая зохиох урлагийн тэнхим*
Соёл урлагийн сургууль	Соёл урлагийн менежментийн тэнхим, медиа бичлэг боловсруулах, жүжиглэх урлагийн тэнхим*, орчин үеийн хэрэглээний хөгжим судлалын тэнхим*, бүжгийн урлагийн тэнхим*

※ Бүх мэргэжлээр зөвхөн эмэгтэй оюутан элсүүлнэ.

(Жич, гадаад харилцаа тогтоосон их сургуулийг 'Нүүр будалтын дизайн' мэргэжлээр бакалврын зэрэгтэй төгсөгчид сурах явцдаа тус сургуулийн 1-ээс дээш хичээлийн улиралд солилцооны оюутнаар ирж байсан бол өргөдөл гаргагчийн хүйснээс үл хамааран 'Гоо сайхан үйлдвэрлэлийн тэнхим'-д хичээлийн дундаас орж сурах өргөдөл гаргаж болно)

## 3. МАГАДЛАН ИТГЭМЖЛЭГДСЭН СУРГАЛТЫН ХӨТӨЛБӨР

- Дараахи элсэлт авах тэнхмийн сургалтууд нь боловсролын яамны албан ёсны байгууллагаар магадлан итгэмжлэгдсэн болно.

ЭЛСЭЛТ АВАХ МЭРГЭЖЛИЙН ТЭНХИМ	Магадлан итгэмжлэл хийдэг байгууллага	Магадлан итгэмжлэгдсэн эсэх	Хүчинтэй хугацаа	Тайлбар
Сувилахуйн ухааны тэнхим	Солонгосын Сувилахуйн Ухааны Боловсролын Үнэлгээний Төв	Итгэмжлэгдсэн	~ 2027.12.16.	Бакалврын сургалт

## Ш. ТАВИГДАХ ШААРДЛАГА

### 1. ШИНЭ ЭЛСЭГЧ

- Дараахи шаардлагыг хангасан байна

	Тавигдах шаардлага	
	Олон улсын оюутны тэнхим	Олон улсын оюутны тэнхимээс бусад тэнхим
Шинэ элсэгч (1-р курс)	① (Ахлах сургуулийн сургалтын хөтөлбөртэй дүйцэх сургалтанд хамрагдаж эхлэхийн өмнө) Эцэг эх болон өөрөө гадаад улсын харъяалалтай иргэн байсан ② Дотоод-гадаадын ахлах сургууль төгссөн, эсвэл 2025 оны 2 сард төгсөх гэж байгаа хүн (GED зэрэг дотоод-гадаадын ахлах сургуулийн шалгалтыг эцнээгээр сурч өгсөн, гэрийн сургалт, кибер сургалтаар эзэмшсэн боловсролыг хүлээн зөвшөөрөхгүй)	③ Солонгос хэлний түвшин тогтоох шалгалт(TOPIK)-ны 3-аас дээш зэрэгтэй байх - Урлаг, биений тамир, хувцас үйлдвэрлэлийн тэнхимд өргөдөл гаргагчид солонгос хэлний түвшин тогтоох шалгалт(TOPIK)-ны 2-оос дээш зэрэгтэй байх ※ Жич, сургуульд элссэнээс хойш 1 жилийн хугацаанд тус сургуулийн олон улсын боловсролын төвийн солонгос хэлний сургалтанд заавал 300-аас дээш цагийн хичээлд хамрагдана.
	③ [Солонгос хэл дээрх анги] - Солонгос хэлний түвшин тогтоох шалгалт(TOPIK)-ны 3-аас дээш зэрэгтэй байх [Англи хэл дээрх анги] - TOEFL 71 оноо, IELTS 5.5 онооноос дээш эсвэл үндэсний хэл нь англихэлтэй орны иргэн	

- TOEFL, iBT Home Edition 및 My Best Score хүлээн зөвшөөрнө.
- Сургуульд элсэх өргөдөл хүлээн авах эцсийн өдрийн байдлаар солонгос хэлний түвшин тогтоох шалгалт(TOPIK), IELTS, TOEFL-ийн гэрчилгээний хүчинтэй хугацаа(2 жил) дуусаагүй байх.
- Солонгос хэлний түвшин тогтоох шалгалтанд тавигдах шаардлагыг TOPIK PBT, IBT(ерөнхий шалгалт) шалгалтын бүх сертификатыг хангана. (TOPIK IBT туршилтын шалгалтын гэрчилгээ өргөдөл гаргагчид тавигдах шаардлагыг хангахгүй)
- Солонгос хэлний түвшин тогтоох шалгалт(TOPIK)-ны 3-аас доош зэрэгтэй гадаад иргэд сургуульд элсэх боломжтой боловч сургуулиа төгсөхөөс өмнө заавал TOPIK-н шалгалтны 4-өөс дээш зэрэг авна.

### 2. ШИЛЖИН СУРАЛЦАГЧ

- Шинээр элсэгчдэд тавигдах шаардлагыг хангахын зэрэгцээ эзэмшсэн боловсролд тавигдах дараахи шаардлагын аль нэг заалтыг хангасан байх

	Эзэмшсэн боловсролд тавигдах шаардлага
Шилжин суралцагч (3-р курс)	① Дотоод, гадаадын 4 жилийн сургалттай албан ёсны зөвшөөрөлтэй их сургуулийн 2-р курс эсвэл 4-өөс дээш улирлын хичээлд суусан оюутан (Үүнд 2025оны 2сард төгсөх оюутнууд хамрагдана) бакалврын зэрэг авахад шаардлагатай кредитний 1/2-ээс дээш цуглуулсан байх
	② Дотоод-гадаадын мэргэжлийн коллэж (2~3 жилийн сургалттай) төгссөн (Үүнд 2025оны 2сард төгсөх оюутнууд хамрагдана) эсвэл холбогдох хуулийн заалтын дагуу үүнтэй дүйцэх болон үүнээс дээш боловсрол эзэмшсэн гэдэг нь хүлээн зөвшөөрөгдсөн байх

- Хичээлийн амралтаар сонссон хичээлийн кредит оноо болон сурлагын дүн хүлээн зөвшөөрөгдөх боловч хичээлийн үндсэн улирлыг төгсөж дүүргээнд тооцохгүй.
- Сертификат олгодоггүй сургууль төгссөн бол 2-р курс эсвэл 4-өөс дээш улирлын хичээлд сууж дүүргээд бакалврын зэрэг авахад шаардлагатай босго онооны 1/2-ээс дээш(Английн 3 жилийн сургалттай дээд сургуулийн оюутнууд 2/3-оос дээш кредит цуглуулсан байна) хувийг цуглуулсан байна.
- Урлаг, биений тамирын сургалттай тэнхимд зөвхөн энэ чиглэлийн сургуульд сурч байсан оюутнууд элсэх өргөдөл гаргах боломжтой бөгөөд үүнээс бусад чиглэлээр сурч байсан оюутнууд сурч байсан мэргэжлээсээ өөр чиглэлээр элсэх өргөдөл гаргаж болно.  
 ※ Спортын шинжлэх ухаан(чөлөөт спортын мэргэжилтэн)-ы, Гоо сайхны аж ахуйн чиглэлээр сурч байсан оюутнууд өөр чиглэлээр элсэх өргөдөл гаргаж болно
- 3-р курсэд шилжин суралцаж болох боловч дотоод-гадаадын албан ёсны зөвшөөрөлтэй дээд сургуулийн гоо сайхны үйлдвэрлэлийн чиглэлийн 3 жилийн сургалттай техник мэргэжлийн сургуулийг бакалвараас дээш зэрэгтэй төгсөгчид гоо сайхан үйлдвэрлэлийн тэнхимд шилжиж орох гэж байгаа бол 4-р курсэд оруулна.
- Гадаад харилцаа тогтоосон их сургуулийг 'Нүүр будалтын дизайн' мэргэжлээр бакалврын зэрэгтэй төгсөгчид сурах хугацаандаа тус сургуулийн 1-ээс дээш улиралд солилцооны оюутнаар сурч байсан бол хүйснээс үл хамааран 'Гоо сайхан үйлдвэрлэлийн тэнхим'-д шилжиж орох өргөдөл гаргах боломжтой)

※ БНСУ-н давхар иргэншилтэй иргэд энэхүү гадаад оюутан элсүүлэх журмын дагуу өргөдөл гаргах боломжгүй

## IV. ӨРГӨДӨЛ ГАРГАХ АРГА

### 1. ӨРГӨДӨЛ ХҮЛЭЭН АВАХ ХУГАЦАА, БҮРДҮҮЛЭХ БАРИМТ

Ангилал	Өргөдөл хүлээн авах	Баримт бүрдүүлж өгөх
Хугацаа	2024.12.02. (Даваа) 10:00 ~ 12.13. (Баасан) 17:00	2024. 12.02. (Даваа) 10:00 ~ 12.20. (Баасан) 17:00
Бүртгэл хийх арга	Онлайн бүртгэл хийх	<b>Шуудангаар болон өөрийн биеэр ирж өгөх бол</b> - Шуудангаар илгээсэн баримт заавал шуудангийн дардастай байх бөгөөд бүртгэлийн зөвхөн хугацаа дуусахаас өмнө хүлээж авсан материалийг тооцно. - Өөрийн биеэр ирж өгөх: Даваа~Баасан 10:00 ~ 17:00(Үдийн цай 12:00 ~ 13:00) ※ Бичиг баримт эх хувиар явуулаагүй бол тавигдсан шаардлага хангаагүйд тооцно. ※ Олон нийтийн амралтын өдөр материал хүлээж авахгүй
Материал хүлээн авах газар	- Сургуулийн элсэлтийн бүртгэлийн цахим хуудас ( <a href="https://ipsi.sungshin.ac.kr">https://ipsi.sungshin.ac.kr</a> ) - Жинхаг-о fly бүртгэлийн цахим хуудас ( <a href="http://www.jinhakapply.com/">http://www.jinhakapply.com/</a> )	(02844) Сөүл хот, Сонбүг-гү, Бумүнь-ру 34 да-гиль 2, Соншин эмэгтэйчүүдийн их сургуулийн Соншин байр 1 давхар, Гадаад харилцааны хэлтэс ※ Метроны 4-р шугам, Соншин эмэгтэйчүүдийн их сургуулийн буудал(Дунам)

- Зөвхөн 1 удаа бүртгэл хийх боломжтой (Давхар өргөдөл гаргах боломжгүй).
- Бүрдүүлэх баримтыг заасан хугацааны дотор ирүүлээгүй тохиолдолд шаардлага хангаагүйд тооцогдож хасагдана.(Шуудангийн дардас хүлээн зөвшөөрнө)
- Бүрдүүлсэн баримтыг дарааллаар нь жагсааж хавсаргаад, баруун доод буланд нь овог нэр, бүрдүүлсэн баримтын нэрийг бичнэ.  
(Жишээ нь: Ким Сон Шинь, ахлах сургуулийн дүнгийн хуудас)
- Сургуульд элсэх өргөдөл, тавигдах шаардлага хангаж байгаа эсэхийг шалгах өргөдлийн хуудасны маягтыг сургуулийн цахим хуудаснаас татаж авна уу.

### 2. ӨРГӨДӨЛ ГАРГАХАД АНХААРАХ ЗҮЙЛС

- 1) Элсэлтийн өргөдөл гаргахын өмнө тавигдах шаардлагыг хангаж байгаа эсэхийг заавал шалгана.
- 2) Бүртгүүлсэн анкет засах, бүртгэлийг цуцлах боломжгүй бөгөөд элсэлтийн хураамжийг буцааж олгохгүй. Жич, Өргөдөл гаргагчаас үл хамаарах байгалийн гамшигт үзэгдэл, өвчин эмгэг, осол зэрэг шалтгааны улмаас элсэлтийн хураамжийг буцаан олгохыг хүсвэл өргөдөл, нотлох баримтыг шалгаж үзээд элсэлтийн хураамжийг хэсэгчлэн болон бүгдийг нь буцааж олгоно.  
※ Элсэлтийн хураамжийг буцааж олгохыг хүссэн өргөдөл, нотлох баримт бүрдүүлж өгөх эцсийн хугацаа – 2024.06.21.(Баасан)
- 3) Элсэлтийн хураамж буцаан олгох заавар
  - Дээд боловсролын тухай хууль, -н 34.4.5-д заасны дагуу элсэлтийн хураамжийн орлого-зарлагын тооцооноос үлдэгдэл гарсан тохиолдолд өргөдөл гаргагчийн төлсөн элсэлтийн хураамжийн мөнгөн дүнтэй харьцуулан өргөдөл гаргагчийн сонгосон дараахь аль нэг аргын дагуу буцааж олгоно.
 

- Сургууль дээр өөрийн биеэр ирж авна.
    - Элсэлтийн анкетанд бичиж үлдээсэн дансаар хүлээн авна.
  - Буцаан олгох мөнгийг дансаар шилжүүлж авах аргыг сонгосон тохиолдолд банкны үйлчилгээний хураамжийг суутгасны дараа үлдэгдэл мөнгийг шилжүүлнэ. Банк, санхүүгийн байгууллагын үйлчи лгээний хураамж нь буцаан олгох элсэлтийн хураамжны мөнгөн дүнгээс илүү гарсан тохиолдолд буцааж олгохгүй.

## 4) Зурганд тавигдах шаардлага

- Сүүлийн 3 сарын дотор авахуулсан иргэний үнэмлэхний зураг(өнгөт, 3см×4см) хавсаргана.
- Малгайтай, маск, нарны шил зүүсэн, засвар оруулан таних аргагүй болсон зураг, өөр хүний зураг хавсаргасан баримт хүлээж авахгүй.

## 5) Хувийн мэдээлэл авч, ашиглах

- Сургуульд элсэх өргөдөл гаргагчийн зөвшөөрлийн дагуу элсэлтийн бүртгэлд шаардлагатай хувийн мэдээллийг цуглуулж авна. Авсан хувийн мэдээллийг сургуулийн дотоод журмын дагуу зөвхөн элсэлт, сургалтын үйл ажиллагаанд ашиглах бөгөөд бусад зорилгоор ашиглахгүй.
- Авах хувийн мэдээлэл: Овог нэр, гадаад иргэний үнэмлэхний дугаар, төгссөн сургуулийн нэр, зураг, хаяг, гэрийн болон гар утасны дугаар, e-mail, элсэлтийн хураамж буцаан олгох дансны дугаар г.м

## ※ Алдаатай бөглөсөн, дутуу бүрдүүлсэн баримт

- Баримт буруу бөглөсөн, мэдээлэл орхигдуулсан, баримт дутуу бүрдүүлсэн, баримт хүлээн авах хугацаа хэтрүүлсний улмаас үүссэн асуудлын хариуцлагыг өргөдөл гаргагч өөрөө хариуцна.
- Элсэлтийн хугацаанд өгөх шаардлагатай мэдээллийг **өргөдөл гаргагчийн e-mail хаягаар илгээх тул e-mail хаягаа алдаагүй бичиж** үлдээнэ үү. **E-mail хаяг алдаатай бичигдсэний улмаас үүссэн асуудлын хариуцлагыг өргөдөл гаргагч** хүлээнэ.

## 3. ЭЛСЭЛТИЙН ХУРААМЖ

- 1) **Энгийн** тэнхим(анги): 135,000 вон
- 2) **Урлаг**·Биеийн тамирын тэнхим(анги): 155,000 вон

## V. БҮРДҮҮЛЭХ БАРИМТ

Дугаар	Бүрдүүлэх баримтын жагсаалт	Шинэ элсэгч	Шилжин элсэгч	Бүрдүүлэх хэлбэр	Апостилийн гэрчилгээ / Консулын газрын гэрчилгээ
1	<ul style="list-style-type: none"> <li>Элсэлтийн өргөдлийн анкет</li> <li>- Сургуулийн маягт</li> </ul>	О	О	Эх хувь	Х
2	<ul style="list-style-type: none"> <li>Гадаад паспортны хуулбар</li> <li>- (Иргэншил болон цээж зураг гарсан хуудас)</li> </ul>	О	О	Хуулбар	Х
3	<ul style="list-style-type: none"> <li>Гадаад иргэний үнэмлэхний ар/өвөр хуулбар</li> <li>- зөвхөн үнэмлэхтэй оюутануудад хамааралтай</li> </ul>	О	О	Хуулбар	Х
4	<ul style="list-style-type: none"> <li>Албан ёсны хэлний оноо (ТОPIK, IELTS, TOEFL, IBT)</li> <li>- Бүртгэлийн хугацаа дуусах өдрөөс өдрөөстооцон 2жилийн дотор авсан гэрчилгээ</li> <li>- Үндэсний хэл нь англи хэлтэй орны иргэн хэлний гэрчилгээ өгөх шаардлагагүй</li> </ul>	О	Х	Хуулбар	О
5	<ul style="list-style-type: none"> <li>Ахлах сургуулийн дүнгийн хуудас, сургууль төгссөн(төгсөх гэж байгаа тухай тодорхойлолт) гэрчилгээ</li> <li>- Солонгос ахлах сургууль : Эх хувь 1</li> <li>- Хятад улсад сургууль төгссөн бол: Эзэмшсэн боловсролын түвшинг нотлох баримтыг заавал баталгаажуулна.</li> <li>- Гадаад улсын сургууль: Заавал апостилийн гэрчилгээ гаргуулан, консулын газраар баталгаажуулна.</li> </ul> <p>※ Англиас өөр хэл дээрх бичиг баримтийг зайлшгүй солонгос эсвэл англи хэл дээр орчуулж нотариатаар баталгаажуулах шаардлагатай.</p>	О	Х	Эх хувь	О
6	<ul style="list-style-type: none"> <li>Ахлах сургуулийн дүнгийн тодорхойлолт</li> <li>- Солонгос ахлах сургууль: Бүх улиралын дүн гарсан тодорхойлолт</li> <li>- Гадаад ахлах сургууль : Бүх улиралын дүн гарсан тодорхойлолт</li> </ul> <p>※ Дүнгийн тодорхойлолт дээр үнэлгээний журам болон хичээл тус бүрийн дүн гарсан байх ёстой.</p> <p>※ Англиас өөр хэл дээрх бичиг баримтийг зайлшгүй солонгос эсвэл англи хэл дээр орчуулж нотариатаар баталгаажуулах шаардлагатай.</p>	О	Х	Эх хувь	О
7	<ul style="list-style-type: none"> <li>Өмнөх их сургууль коллеж төгссөн гэрчилгээ</li> <li>- Солонгосын их дээд сургуулиуд: Их сургуулиа төгссөн/төгссөн тухай (хүлээгдэж буй) гэрчилгээг эх хувиар илгээх</li> <li>- БНХАУ-ын их дээд сургуулиуд: Боловсролын гэрчилгээг ирүүлэх шаардлагатай ("БНХАУ-ын сургууль төгсөгчдийн эрдэм шинжилгээний бичиг хүлээн зөвшөөрөх гарын авлага"-ыг 13-р хуудаснаас үзнэ үү)</li> <li>- БНХАУ-аас бусад гадаадын их дээд сургуулиуд: Их сургуулийг төгссөн тухай:(хүлээгдэж буй) гэрчилгээг апостиль эсвэл консулын газрын баталгаагаар ирүүлнэ.</li> </ul>	Х	О	Эх хувь	О
8	<ul style="list-style-type: none"> <li>Өмнөх их сургууль ийн дүнгийн хуулбар</li> <li>- Солонгосын их дээд сургуулиуд: Өмнөх улирлын дүнг агуулсан их сургуулийн дүнгийн тодорхойлолтыг эх хувийг ирүүлнэ</li> <li>- Гадаадын их, дээд сургууль: Өмнөх улирлын дүнг агуулсан их сургуулийн дүнгийн хуулбарыг апостиль эсвэл консулын газрын баталгаагаар ирүүлнэ.</li> </ul> <p>※ Дүнгийн тодорхойлолт нь хичээл бүрийн үнэлгээний систем болон оноог заана.</p>	Х	О	Эх хувь	О
9	<ul style="list-style-type: none"> <li>Иргэний харьяалал, төрөл садангийн лавлагаа</li> <li>· Хятад: Өрхийн ам бүлийн бүртгэл, ураг төрлийн тодорхойлолт (Өргөдөл гаргагч болон эцэг эх тусдаа ам бүлийн бүртгэлтэй бол бүгдийг нь бүрдүүлж өгнө)</li> <li>· Вьетнам: Өрхийн ам бүлийн тодорхойлолт(Ам бүлийн бүртгэл(So Ho Khau)), төрсний гэрчилгээ(Giau khai sinh)</li> <li>· Монгол: Төрөл садны лавлагаа</li> <li>· Узбекстан, Киргизстан, Казахстан, Украин, Тайланд: Төрсний гэрчилгээ</li> <li>· Мьянмар: Өрхийн ам бүлийн тодорхойлолт</li> <li>· Филиппин: Family Census</li> <li>· Индонез: Өрхийн ам бүлийн тодорхойлолт(KARTU KELUARGA)</li> </ul> <p>※ Эцэг эх нь салсан, дахин гэрлэсэн, нас барсан бол холбогдох баримтыг бүрдүүлж хавсаргана.</p> <p>Жишээ нь) Гэрлэлт цуцалсан тодорхойлолт, гэрлээгүй ганц бие болохыг нотлох баримт, ганцаараа хүүхэд өсгөсөн эцэг эхийн тодорхойлолт, нас барсны гэрчилгээ зэрэг</p> <p>※ Англиас өөр хэл дээрх бичиг баримтийг зайлшгүй солонгос эсвэл англи хэл дээр орчуулж нотариатаар баталгаажуулах шаардлагатай.</p>	О	О	Эх хувь	Х

2025 ОНЫ ХАВРЫН ГАДААД ОЮУТАН ЭЛСҮҮЛЭХ ЖУРАМ

10	<ul style="list-style-type: none"> <li>■ Эцэг эхийн гадаад паспортний хуулбар</li> <li>- Эцэг эхийн гадаад паспорт байхгүй тохиолдолд тухайн улсын иргэний үнэмлэхний хуулбар</li> <li>※ Англиас өөр хэл дээрх бичиг баримтийг зайлшгүй солонгос эсвэл англи хэл дээр орчуулж нотариатаар баталгаажуулах шаардлагатай.</li> </ul>	0	0	Хуулбар	X								
11	<ul style="list-style-type: none"> <li>■ Дансны үлдэгдлийн тодорхойлолт</li> <li>- 20,000,000 вон / \$16,000 ам.доллараас дээш үлдэгдэлтэй данс, сургуульд элсэх өргөдөл хүлээн авч эхэлсэн өдрийн байдлаар 30 хоногийн дотор гаргуулсан баримт</li> <li>- Дансны үлдэгдэлийг сургуульд элсэн орох өдөр хүртэл байршуулах</li> <li>- Өөрийн нэр дээрх дансны хуулга байх ёстой бөгөөд оншгой тохиолдолд зөвхөн эцэг эхийн нэр дээрх дансыг зөвшөөрнө</li> </ul> <table border="1" style="width: 100%; border-collapse: collapse;"> <thead> <tr> <th style="width: 15%;">Улс</th> <th>Агуулга</th> </tr> </thead> <tbody> <tr> <td>Хятад</td> <td>· Эхний ээлжинд дансны үлдэгдлийн тодорхойлолтын хуулбарыг явуулж, эцсийн байдлаар тэнцсэний дараа эх хувийг сургуулиас мэдэгдсэн хугацааны дотор шуудан болон өөрийн биеэр ирж өгнө.</td> </tr> <tr> <td>Вьетнам</td> <td>Тухайн улсад үйл ажиллагаа явуулж байгаа солонгосын банк санхүүгийн байгууллагаас (Vietinbank, Vietcombank, Agibank) гаргуулсан дансны тодорхойлолт(Данс заавал 1 жилээс дээш хугацаанд байршуулсан байна)</td> </tr> <tr> <td>Узбекистан</td> <td>Тухайн улсад үйл ажиллагаа явуулж байгаа солонгосын банк санхүүгийн байгууллагаас гаргуулсан дансны тодорхойлолт(Данс заавал 3 сараас дээш хугацаанд байршуулсан байна)</td> </tr> </tbody> </table> <ul style="list-style-type: none"> <li>- Жич, гадаад иргэний бүртгэл хийлгээд солонгост оршин сууж байгаа иргэд солонгос дахь өөрийн нэрийн дансны тодорхойлолтыг бүрдүүлэн хавсаргана(Шаардлагатай гэж үзвэл гадаад гуйвуулгын лавлагаа бүрдүүлж өгөхийг шаардана)</li> <li>※ Нэмэлт лавлагаа шаардлагатай гэж үзсэн тохиолдолд эцэг эхийн санхүүгийн чадварыг нотлох баримт бүрдүүлж өгөхийг шаардана.             <ul style="list-style-type: none"> <li>· Ажил хөдөлмөр эрхэлдэг бол: Ажлын газрын тодорхойлолт, нийгмийн даатгалын хураамж төлснийг нотлох баримт г.м</li> <li>· Хувиараа аж ахуй эрхлэгч: Аж ахуйн нэгжийн улсын бүртгэлийн гэрчилгээ, сүүлийн 6 сарын гүйлгээний хуулга г.м</li> <li>· Бусад: Тэтгэвэр авагчийн лавлагаа г.м</li> </ul> </li> </ul>	Улс	Агуулга	Хятад	· Эхний ээлжинд дансны үлдэгдлийн тодорхойлолтын хуулбарыг явуулж, эцсийн байдлаар тэнцсэний дараа эх хувийг сургуулиас мэдэгдсэн хугацааны дотор шуудан болон өөрийн биеэр ирж өгнө.	Вьетнам	Тухайн улсад үйл ажиллагаа явуулж байгаа солонгосын банк санхүүгийн байгууллагаас (Vietinbank, Vietcombank, Agibank) гаргуулсан дансны тодорхойлолт(Данс заавал 1 жилээс дээш хугацаанд байршуулсан байна)	Узбекистан	Тухайн улсад үйл ажиллагаа явуулж байгаа солонгосын банк санхүүгийн байгууллагаас гаргуулсан дансны тодорхойлолт(Данс заавал 3 сараас дээш хугацаанд байршуулсан байна)	0	0	Эх хувь	X
Улс	Агуулга												
Хятад	· Эхний ээлжинд дансны үлдэгдлийн тодорхойлолтын хуулбарыг явуулж, эцсийн байдлаар тэнцсэний дараа эх хувийг сургуулиас мэдэгдсэн хугацааны дотор шуудан болон өөрийн биеэр ирж өгнө.												
Вьетнам	Тухайн улсад үйл ажиллагаа явуулж байгаа солонгосын банк санхүүгийн байгууллагаас (Vietinbank, Vietcombank, Agibank) гаргуулсан дансны тодорхойлолт(Данс заавал 1 жилээс дээш хугацаанд байршуулсан байна)												
Узбекистан	Тухайн улсад үйл ажиллагаа явуулж байгаа солонгосын банк санхүүгийн байгууллагаас гаргуулсан дансны тодорхойлолт(Данс заавал 3 сараас дээш хугацаанд байршуулсан байна)												
12	<ul style="list-style-type: none"> <li>■ Бүртгүүлэх шаарлага хангасан эсэхийг шалгах хүсэлт</li> <li>- Сургуулийн маягт</li> </ul>	0	0	Эх хувь	X								
13	<ul style="list-style-type: none"> <li>■ Боловсролын гэрчилгээ үнэн эсэхийг шалгахыг зөвшөөрсөн бичиг</li> <li>- Сургуулийн маягт, доод буланд гарын үсэг заавал зурах</li> </ul>	0	0	Эх хувь	X								
14	<ul style="list-style-type: none"> <li>■ Өөрийн танилцуулга болон суралцах төлөвлөгөө</li> <li>- Англи эсвэл Солонгос хэлээр бичнэ.</li> <li>- Онлайнаар бүртгүүлэхдээ бичээд хэвлэж гарган</li> </ul>	0	0	Эх хувь	X								
15	<ul style="list-style-type: none"> <li>■ Гадаадад суралцах зардал хариуцах амлалт (санхүүгийн батлан даагч)</li> <li>- Сургуулийн тусгай маягт</li> <li>※ Нэг оюутанд зөвхөн нэг санхүүгийн батлан даагч байж болох ба тухайн оюутан өөрөө өөрийнхөө батлан даагч байж болохгүй</li> </ul>	0	0	Эх хувь	X								
16	<ul style="list-style-type: none"> <li>■ Хэлний бэлтгэлд суралцсан тодорхойлолт, дүнгийн тодорхойлолт (зөвхөн солонгост хэлний бэлгэлд сурсан оюутан хамааралтай)</li> <li>- Соншин эмэгтэйчүүдийн их сургуулийн оюутан мөн адил бүрдүүлнэ</li> </ul>	0	0	Эх хувь	X								
17	<ul style="list-style-type: none"> <li>■ Бусад нэмэлт баримт бичиг (нэмэлтээр өгөх хүсэлтэй хүмүүст хамааралтай)</li> <li>- Дотоодын их, дээд сургуулийн хэлний бэлтгэлийн ирц, дүн, төгссөн гэрчилгээ гэх мэт.</li> <li>- Тухайн улсдаа их дээд сургуулийн элсэлтийн шалгалтын онооны гэрчилгээ эсвэл төгссөн гэрчилгээ (SAT, A-LEVEL, IB, 高考 гэх мэт)</li> <li>- Бусад албан ёсны хэлний оноо (TOEIC, HSK, JLPT, DELF, DELE, TestDaF гэх мэт)</li> <li>- Ахлах сургуулийн бусад шагнал, гэрчилгээ гэх мэт.</li> <li>※ Англиас өөр хэл дээрх бичиг баримтийг зайлшгүй солонгос эсвэл англи хэл дээр орчуулж нотариатаар баталгаажуулах шаардлагатай.</li> </ul>	0	0	Эх хувь	X								

□ Хятад улсад сургууль төгсөгчдийн эзэмшсэн боловсролын түвшинг нотлох баримт бүрдүүлэх тухай  
1. ШИНЭ ЭЛСЭГЧ

- A. Энгийн сургалттай ахлах сургууль: БНХАУ-ын боловсролын яамны харъяа боловсролын түвшин зэрэг баталгаажуулах төвөөс гаргуулсан баталгаат лавлагаа(Verification Report)
- B. БНХАУ-ын боловсролын яамны харъяа боловсролын түвшин зэрэг баталгаажуулах төв(CHSI)-өөс боловсролын зэргийн лавлагаа гаргуулах боломжгүй техник мэргэжлийн дунд сургууль **төгсөгчид** (батлан итгэмжлэгдсэн сургууль төгсөгчдөд хамаарна) дараахь заалтын дагуу баримт бүрдүүлж өгнө.

Ангилал		Сонгон шалгаруулалт явуулах үндэслэл	Тайлбар
Техник мэргэжлийн дунд сургууль	Энгийн сургалттай техник мэргэжлийн дунд сургууль (普通中专) Regular Specialized Secondary Schools	① <b>Онлайнаар гаргуулсан баримт</b> i) <u>Орон нутгийн боловсролын дээд байгууллагаас гаргасан сургууль төгссөн гэрчилгээ*</u> : БНХАУ-д суугаа консулын газраар заавал баталгаажуулна. * Онлайнаар бүрдүүлсэн баримтын хуурамч эсэхийг шалгах боломжтой тохиолдолд зөвхөн хүлээж авна.	1-ийг нь сонгоно
	Техник мэргэжлийн ахлах сургууль(职业高中) Vocational High Schools	② <b>Оффлайнаар гаргуулсан баримт: ‘Сургуулийн мэдээллийн лавлагаа(Гус сургуулийн маягт)’-г заавал бүрдүүлж өгнө</b> i) Орон нутгийн боловсролын дээд байгууллагаас гаргасан сургууль төгссөн гэрчилгээ: БНХАУ-д суугаа консулын газраар заавал баталгаажуулна. ii) Тухайн сургуулиас олгосон төгсөлтийн гэрчилгээ: Боловсролын төв(хотын боловсролын газар) + БНХАУ-д суугаа консулын газраар заавал баталгаажуулна.	
	Насанд хүрэгчдэд зориулсан техник мэргэжлийн сургууль (成人中专) Adult Specialized Secondary Schools	Хүний нөөц, нийгмийн хамгааллын яамны албан ёсны цахим хуудас ( <a href="http://www.mohrss.gov.cn">www.mohrss.gov.cn</a> ) -наас авсан хувь* + БНХАУ-д суугаа консулын газраар заавал баталгаажуулна. * Онлайнаар бүрдүүлсэн баримтын хуурамч эсэхийг шалгах боломжтой тохиолдолд зөвхөн хүлээж авна.	
	Үйлдвэрлэлийн технологийн сургууль (技工学校) Skilled Workers Schools	Тухайн сургуулиас олгосон төгсөлтийн гэрчилгээ + БНХАУ-д суугаа консулын газраар баталгаажуулна ※ Сургууль байгуулахыг зөвшөөрсөн гэрчилгээ(Харъяа хуулийн этгээдийн гэрчилгээ(事业单位法人证书) болон хувийн сургуулийн үйл ажиллагаа явуулахыг зөвшөөрсөн гэрчилгээ(民办学校办学许可证))-ний <b>хуулбарыг заавал хавсаргана</b> (Жич, Магадлан итгэмжлэгдсэн сургуулийн баримтыг наториатаар баталгаажуулах шаардлагагүй)	
Бусад магадлан итгэмжлэгдсэн ахлах сургууль			

2. ШИЛЖИН СУРАЛЦАГЧ: Коллеж болон түүнээс дээш боловсролын диплом, эрдмийн зэрэгтэй холбоотой баталгаат төвөөс гаргасан баталгаажуулалтын тайланг ирүүлнэ.  
※ Олгох газар: БНХАУ-ын Боловсролын яамны удирддаг эрдмийн зэрэгтэй холбоотой баталгаат төв (<http://chsi.com.cn>), Сөүлийн Күнзийн институт (<https://renew.kongzi.co.kr/>)

□ **Баримт бүрдүүлж өгөхөд анхаарах зүйлс**

- Бүх баримтын эх хувийг бүрдүүлж өгнө. Хуулбар ирүүлсэн тохиолдолд эцсийн хариу гарснаас хойш 2024.08.22.(Пүрэв)-ны дотор заавал баримтын эх хувийг ирүүлнэ  
※ Баримтын хүчинтэй хугацаа: Элсэлтийн өргөдөл хүлээн авч эхэлсэн өдрийн байдлаар 3 сарын дотор гаргуулсан баримт хүлээн авна.
- Англи хэлнээс бусад хэл дээр боловсруулагдсан баримтыг заавал орчуулан, наториатаар баталгаажуулна.  
※ Англи хэлнээс бусад хэл дээр боловсруулагдсан баримтыг орчуулан, наториатаар баталгаажуулах явцад гарсан орчуулгын алдаанаас үүдэлтэй асуудлыг өргөдөл гаргагч хариуцна.
- Гадаад улсын сургууль, байгууллагаас гаргасан бүх баримт бичгийг тухайн улсад суугаа БНСУ-ын элчин сайдын яамны ‘Консулын газраар баталгаажуулалт’ хийлгэнэ. Апостилийн гэрээнд нэгдсэн улсын иргэд тухай улсын холбогдох байгууллагаас ‘Апостилийн гэрчилгээ’ гаргуулан хавсаргана.
- Сургуулиа төгсөх гэж байгаа иргэд өргөдлийн эцсийн хариу гарсны дараа сургууль төгссөн гэрчилгээг заавал бүрдүүлж өгнө. Төгсөлтийн гэрчилгээнд мөн адил ‘Апостилийн гэрчилгээ’ гаргуулах юмуу ‘Гадаад улсын боловсролын байгууллага’ болон ‘Консулын газар’-аар баталгаажуулалт хийлгэж хавсаргана.
- Бүрдүүлж өгсөн баримтан дээрхи овог нэр зөрсөн тохиолдолд нэг хүн гэдгийг нотлох баримт(Тухайн улсын шүүх байгууллага, дипломат төлөөлөгчийн газраас гаргуулсан)-ыг заавал хавсаргана.
- Бичиг баримт хуурамч эсэхийг шалгах шаардлага гарсан тохиолдолд нэмэлт баримт бүрдүүлж ирэхийг шаардаж болно(Тухайн улс дахь БНСУ-ын банк санхүүгийн байгууллагаас гаргуулсан банкны үлдэгдлийн тодорхойлолт г.м).
- Бүрдүүлж өгсөн бүх баримтыг буцааж олгохгүй.
- Хуурамч баримт бүрдүүлсэн, тавигдах шаардлагыг хангаагүй, ярилцлаганд өөр хүн оруулсан нь илэрсэн тохиолдолд шалгаруулалт, сургуульд тэнцсэн хариуг хүчингүй болгоно.

## VI. СОНГОН ШАЛГАРУУЛАЛТЫН ХЭЛБЭР БА АРГА

### 1. СОНГОН ШАЛГАРУУЛАЛТ

Ангилал	Материал шалгаруулалт	Ярилцлага	Тайлбар
Олон улсын оюутны тэнхим	100%	-	Шаардлагатай тохиолдолд зарим оюутнаас ярилцлага авна
Бусад тэнхим	P/F	100%	Шаардлагатай тохиолдолд зарим оюутнаас элсэлтийн шалгалт авна

※ Жич, урлаг, биеийн тамирын тэнхмийн зарим ангид ярилцлага авах явцад ур чадварын шалгалт авч болно.

### 2. СОНГОН ШАЛГАРУУЛАЛТ ЯВУУЛАХ АРГА

- 1) Элсэлтийн сонгон шалгаруулалтын хэлбэр тус бүрд авах оноог хувиалан нийт оноог гаргасны дараа элсэлт авах мэргэжил тус бүр дээр авсан оноогоор нь жагсааж шалгаруулна.
- 2) Оноо тэнцсэн бол тус сургуулийн тэнцсэн оноо боловсруулах дотоод журмын дагуу онооны дарааллыг тогтооно.
- 3) Элсэлтийн шалгаруулалтын оноо нь бусад өргөдөл гаргагчдаас эрс ялгаатайн улмаас сурахад хүндрэлтэй гэж үзсэн өргөдөл гаргагчийг тэнцүүлэхгүй.
- 4) Материал шалгаруулах явцад суралцах болон санхүүгийн чадвар нь шаардлага хангахгүй гэсэн дүгнэлт гарвал тэнцүүлэхгүй.
- 5) Сургуульд элссэний дараа эзэмшсэн боловсролын түвшинг худлаа мэдүүлсэн гэдэг нь илэрсэн, тавигдах шаардлага хангахгүй гэдэг нь тогтоогдвол элсэлтийг цуцална.
- 6) Шаардлага хангаагүй, материал дутуу бүрдүүлсэн, худал мэдүүлсэн, хуурамч баримт ирүүлсэн зэрэг хууль бус үйлдэл гаргасан өргөдөл гаргагчдыг тэнцүүлэхгүй.

## VII. АНХААРАХ ЗҮЙЛС

### 1. ӨРГӨДӨЛ ГАРГАГЧДЫН АНХААРАХ ЗҮЙЛС

- 1) Ярилцлаганы цагийг өөрчлөх боломжгүй.
- 2) Ярилцлаганд орох өдөр биеийн байцаалт(Хугацаа дуусаагүй паспорт, гадаад иргэний үнэмлэх, харьяа улсын иргэний үнэмлэх г.м) болох бичиг баримтыг заавал биедээ авч ирнэ.
- 3) Ярилцлага вах газар, өдөр цагийг сургуулийн элсэлтийн бүртгэлийн цахим хуудас(<https://ipsi.sungshin.ac.kr>)-нд тавина.
- 4) Элсэлтийн өргөдлийн анкетанд элсэлтийн хугацаанд холбоо барих утас, хаягийг заавал бичнэ. Утасны дугаар, мэйл хаяг алдаатай бичигдсэн болон холбоо тасарсны улмаас үүссэн асуудлын хариуцлагыг өргөдөл гаргагч өөрөө хариуцна.(e-mail хаягаа алдаагүй зөв бичнэ)
- 5) Энэхүү элсэлт авах журамд ороогүй бусад асуудлыг тус сургуулийн элсэлтийн комиссын хурлын шийдвэрийн дагуу тусад нь хэрэгжүүлнэ.
- 6) Илүү дэлгэрэнгүй мэдээлэл авахыг хүсвэл элсэлтийн бүртгэлийн хэлтэст хандана уу.  
Tel: 02-920-7994 Цахим хуудас: <https://ipsi.sungshin.ac.kr> E-mail: [intadmission@sungshin.ac.kr](mailto:intadmission@sungshin.ac.kr)

### 2. СУРГАЛТЫН ТӨЛБӨР ТӨЛӨХ АРГА, АНХААРАХ ЗҮЙЛС

#### 1) СУРГАЛТЫН ТӨЛБӨР ТӨЛӨХ ЗААВАР

Ангилал	Сургалтын төлбөр төлөх заавар
Төлбөрийн нэхэмжлэлийн хуудас хэвлэж авах	2025 01 15 (Лхагва) ~ 01.24. (Баасан) Элсэлтийн бүртгэлийн цахим хуудаснаас хэвлэж авна.
Төлбөр хийх хугацаа	2025.01.15. (Лхагва)~ 01.24. (Баасан)
Төлбөрийн хэмжээ	Сургалтын төлбөрийн мөнгөн дүн
Төлбөр хийх банк	Төлбөр төлөх зааварыг тус бүрд нь мэдээллэх болно.

- 2) Сургалтын төлбөр төлөөгүй элсэгчийн бүртгэл цуцлагдана.
- 3) Бүрдүүлсэн баримтын эх хувийг хүргүүлсэн, сургалтын төлбөр бүрэн төлсөн дарааллаар виз гаргуулахад шаардлагатай “Сургуульд элсэх зөвшөөрлийн стандарт хуудас”-ыг гаргаж өгнө. Материал заасан хугацаанаас хоцорсон, дутуу бүрдүүлсний улмаас үүссэн асуудлыг өргөдөл гаргагч өөрөө хариуцна гэдгийг анхаарна уу.
- 4) Бүрдүүлсэн материалд худал мэдээлэл оруулсан, өөрчилсөн нь илэрсэн тохиолдолд сургуульд элссэний дараа ч гэсэн элсэлтийг цуцлана. Ийм тохиолдолд урьдчилан төлсөн элсэлтийн хураамж, сургалтын төлбөр зэрэг бусад мөнгөн төлбөрийг буцааж олгохгүй.
- 5) Хууль бус арга хэрэглэсний улмаас тус сургууль болон бусад сургуулийн элсэлтийг цуцлах арга хэмжээ авахуулагдсан хүн элсэлт цуцлагдсан өдрөөс хойш 3 жилийн дотор тус сургуульд элсэх өргөдөл гаргах эрхгүй.

### 3. ЭРҮҮЛ МЭНДИЙН ҮЗЛЭГ

- 1) Сургуульд элссэний дараа эрүүл мэндийн үзлэгт хамрагдана. Дэлгэрэнгүй мэдээллийг сургуулийн цахим хуудсаар дамжуулан мэдэгдэнэ.
- 2) Өөрт байгаа өвчин эмгэг, биед учрах саад бэрхшээлийн улмаас үүсэх магадлалтай хохирлоос урьдчилан сэргийлэх үүднээс ирээдүйн мэргэжлээ сайтар тунгаан бодож сонгоно уу.

### 4. ГАДААД ОЮУТНЫ ЭРҮҮЛ МЭНДИЙН ДААТГАЛ

Гадаад оюутнууд 2021 оны 3 сараас хойш 「Үндэсний эрүүл мэндийн даатгалын тухай хууль」, 「Мөн хуулийг хэрэгжүүлэх журам」 -ын дагуу гадаад ажилчдын нэгэн адил Үндэсний эрүүл мэндийн даатгалд сайн дур ын даатгуулагчаар даатгуулдаг болсон.

## VIII. СУРГАЛТЫН ТЭТГЭЛЭГ

## I. ГАДААД ОЮУТНЫ СУРГАЛТЫН ТӨЛБӨРИЙН ТЭТГЭЛЭГ

## А. Олон улсын оюутны тэнхим

Тэтгэмжийн ангилал		Олгох үндэсэл		Тэтгэлэг олгогдох журам	Тэтгэлэг олгогдох хугацаа	
Тэтгэлэг олгох хүрээ	Тэтгэмжийн нэр	Солонгос хэл дээрх анги	Англи хэл дээрх анги			
Шинэ элсэгч	Гадаад оюутны сургалтын төлбөрийн хөнгөлөлт-1	* TOPIK 4 олон дээш	TOEFL 71 оноо, IELTS 5.5 онооноос дээш эсвэл үндэсний хэл нь англи хэлтэй орны иргэн	Хичээлийн төлбөрийн 100%	60%	Элссэн улирал
	Гадаад оюутны сургалтын төлбөрийн хөнгөлөлт-2	* TOPIK 3	-	Хичээлийн төлбөрийн 80%	40%	Төгсөх улирал
3курсийн шилжин элсэгч	Гадаад оюутны сургалтын төлбөрийн хөнгөлөлт-3	* TOPIK 4 олон дээш	TOEFL 71 оноо, IELTS 5.5 онооноос дээш эсвэл үндэсний хэл нь англи хэлтэй орны иргэн	Хичээлийн төлбөрийн 40%	Элссэн улирал	
	Гадаад оюутны сургалтын төлбөрийн хөнгөлөлт-4	* TOPIK 3	-	Хичээлийн төлбөрийн 40%		
4курсийн шилжин элсэгч	Гадаад оюутны сургалтын төлбөрийн хөнгөлөлт-5	* TOPIK 4 олон дээш	TOEFL 71 оноо, IELTS 5.5 онооноос дээш эсвэл үндэсний хэл нь англи хэлтэй орны иргэн	Хичээлийн төлбөрийн 40%	Элссэн улирал	
	Гадаад оюутны сургалтын төлбөрийн хөнгөлөлт-6	* TOPIK 3	-	Хичээлийн төлбөрийн 30%		

\* Төгсөх улиралд олгогдох тэтгэлэг нь 8дахь улиралд сургалтын нэмэлт тэтгэлэгэ байдлаар олгогдоно.

## В. Бусад тэнхим

Тэтгэмжийн нэр	Олгох үндэсэл		Олгох хувь
	Шинээр элсэгч, 3-р курсэд шилжиж орсон оюутан	4-р курсэд шилжиж орсон оюутан	
Гадаад оюутны сургалтын төлбөрийн хөнгөлөлт-1	* TOPIK 6	-	Хичээлийн төлбөрийн 100%
Гадаад оюутны сургалтын төлбөрийн хөнгөлөлт-2	* TOPIK 5	-	Хичээлийн төлбөрийн 80%
Гадаад оюутны сургалтын төлбөрийн хөнгөлөлт-3	* TOPIK 4	-	Хичээлийн төлбөрийн 60%
Гадаад оюутны сургалтын төлбөрийн хөнгөлөлт-4	* Тус сургуулийн “Олон улсын боловсролын төв”-ийн солонгос хэлний бэлтгэл сургалтны 2-оос дээш улирлын хичээлд хамрагдсан(төгсөх гэж байгаа) болон 3-р шатны сургалтанд хамрагдсан(төгсөх гэж байгаа) хүн	* TOPIK 5	Хичээлийн төлбөрийн 50%
Гадаад оюутны сургалтын төлбөрийн хөнгөлөлт-5	* TOPIK-н шалгалтны 3-р зэрэг	* TOPIK 4 * Тус сургуулийн “Олон улсын боловсролын төв”-ийн солонгос хэлний бэлтгэл сургалтны 1-оос дээш улирлын хичээлд хамрагдсан(төгсөх гэж байгаа) болон 3-р шатны сургалтанд хамрагдсан (төгсөх гэж байгаа) хүн	Хичээлийн төлбөрийн 40%
Гадаад оюутны сургалтын төлбөрийн хөнгөлөлт-6	-	* TOPIK 3	Хичээлийн төлбөрийн 30%
Гадаад оюутны сургалтын төлбөрийн хөнгөлөлт-7	* TOPIK 2 * Өөр их сургуулийн солонгос хэлний бэлтгэл сургалтны 3-с дээш шатны сургалтанд хамрагдсан(төгсөх гэж байгаа) хүн	* TOPIK 2 * Өөр их сургуулийн солонгос хэлний бэлтгэл сургалтны 3-с дээш шатны сургалтанд хамрагдсан (төгсөх гэж байгаа) хүн	Хичээлийн төлбөрийн 20%

## 2. ГАДААД ОЮУТНУУДАД ОЛГОХ ТЭТГЭЛЭГ (ОЛГОХ ХУГАЦАА: АНХ ЭЛССЭН ХИЧЭЭЛИЙН УЛИРЛААС БУСАД ХИЧЭЭЛИЙН УЛИРАЛД)

Тэтгэмжийн нэр	Олгох үндэслэл		Олгох хувь
	ТОPIK-н шалгалтны 3-аас доош зэрэг	ТОPIK-н шалгалтны 4-өөс дээш зэрэг	
Гадаад оюутны сурлагын дүн-1	-	Өмнөх хичээлийн улиралд 4.3-с дээш	Хичээлийн төлбөрийн 100%
Гадаад оюутны сурлагын дүн-2	Өмнөх хичээлийн улиралд 4.3-с дээш	Өмнөх хичээлийн улиралд 4.0 ~ 4.3	Хичээлийн төлбөрийн 80%
Гадаад оюутны сурлагын дүн-3	Өмнөх хичээлийн улиралд 4.0 ~ 4.3	Өмнөх хичээлийн улиралд 3.5 ~ 4.0	Хичээлийн төлбөрийн 60%
Гадаад оюутны сурлагын дүн-4	Өмнөх хичээлийн улиралд 3.5 ~ 4.0	Өмнөх хичээлийн улиралд 3.0 ~ 3.5	Хичээлийн төлбөрийн 40%
Гадаад оюутны сурлагын дүн-5	Өмнөх хичээлийн улиралд 3.0 ~ 3.5	Өмнөх хичээлийн улиралд 2.5 ~ 3.0	Хичээлийн төлбөрийн 20%

※ Элссэний дараа тавигдах шаардлага: Өмнөх улиралд доод тал нь 12 кредит авсан байна.

## 3. БУСАД ТЭТГЭЛЭГ (ОЛГОХ ХУГАЦАА: ХИЧЭЭЛИЙН УЛИРАЛД)

Тэтгэмжийн нэр	Олгох үндэслэл	Олгох хувь				
Хичээлдээ идэвхи чармайлттай сурч байгаа гадаад оюутны тэтгэмж	Ахуйн хүнд нөхцөл байдлыг нь харгалзан тэнхимээс нэр дэвшүүлсэн гадаад оюутан	Амьжиргааны зардал				
Global Plus тэтгэмж	Сургуулийн олон улсын харилцааны хөтөлбөр болон сургуулиас зохион байгуулдаг үйл ажиллагаанд идэвхитэй оролцдог хэмээн тэнхимээс нэр дэвшүүлсэн гадаад оюутан					
	<table border="1"> <thead> <tr> <th>Ангилал</th> <th>Агуулга</th> </tr> </thead> <tbody> <tr> <td>Global friends (Tutoring) хөтөлбөрт хамрагдсан</td> <td>Солонгос оюутанд өөрийн эх хэлийг заах хөтөлбөрт бүрэн хамрагдсан, тавигдах шаардлагыг хангаж байгаа оюутнуудад олгоно(1 хичээлийн улиралд дор хаяж 10 удаа хөтөлбөрт оролцсон).</td> </tr> <tr> <td>Global plus тэтгэлэгт хамрагдах оюутны хөтөлбөр</td> <td>Global plus хөтөлбөрт оролцох оюутны сонгон шалгаруулалтанд тэнцэн хичээлийн нэг улирлын хугацаанд "Олон улсын хамтын ажиллагааны хэлтэс"-ийн төрөл бүрийн хөтөлбөр, үйл ажиллагаанд оролцсон дэмжлэг үзүүлсэн цагийн дагуу автоматаар олгодог.</td> </tr> </tbody> </table>		Ангилал	Агуулга	Global friends (Tutoring) хөтөлбөрт хамрагдсан	Солонгос оюутанд өөрийн эх хэлийг заах хөтөлбөрт бүрэн хамрагдсан, тавигдах шаардлагыг хангаж байгаа оюутнуудад олгоно(1 хичээлийн улиралд дор хаяж 10 удаа хөтөлбөрт оролцсон).
Ангилал	Агуулга					
Global friends (Tutoring) хөтөлбөрт хамрагдсан	Солонгос оюутанд өөрийн эх хэлийг заах хөтөлбөрт бүрэн хамрагдсан, тавигдах шаардлагыг хангаж байгаа оюутнуудад олгоно(1 хичээлийн улиралд дор хаяж 10 удаа хөтөлбөрт оролцсон).					
Global plus тэтгэлэгт хамрагдах оюутны хөтөлбөр	Global plus хөтөлбөрт оролцох оюутны сонгон шалгаруулалтанд тэнцэн хичээлийн нэг улирлын хугацаанд "Олон улсын хамтын ажиллагааны хэлтэс"-ийн төрөл бүрийн хөтөлбөр, үйл ажиллагаанд оролцсон дэмжлэг үзүүлсэн цагийн дагуу автоматаар олгодог.					

※ Сургалтын тэтгэмжийн тухай дэлгэрэнгүй мэдээллийг оюутанд дэмжлэг үзүүлэх хэлтэс(Tel. 02-920-7012)-ээс лавлана уу.

## 4. БУСАД ДЭМЖЛЭГ

### ■ Sungshin Global Friends (BUDDY)

Гадаад оюутнуудыг солонгос ахуйд дасахад дэмжлэг үзүүлэх хөтөлбөр. Тус сургуулийн BUDDY хөтөлбөрт хамрагдаж байгаа солонгос оюутнууд гадаад оюутнуудыг сургууль болон солонгос ахуйд дасахад нь дэмжлэг үзүүлдэг.

### (Tutoring)

Гадаад оюутнууд өөрийн төрөлх эх хэл, соёлыг зааж өгдөг соёлын харилцааны Tutoring хөтөлбөр. Tutoring хөтөлбөрт хамрагдах хугацаанд тавигдсан шаардлагыг хангасан оюутнууд Global plus тэтгэмжид хамрагдах боломжтой.

### ■ Солонгос соёлын танилцах хөтөлбөр

Хичээлийн улирал тутамд 1~2 удаа гадаад оюутнуудад зориулсан төрөл бүрийн солонгос соёлын танилцах хөтөлбөр зохион байгуулагддаг.

### ■ TOPIK шалгалтанд бэлдэхэд үзүүлэх дэмжлэг

Гадаад оюутнуудын солонгос хэлний чадварыг дээшлүүлэх зорилгоор жилд 1 удаа TOPIK-ийн шалгалтны төлбөрийн дэмжлэг үзүүлдэг.

### ■ Эрүүл мэндийн үзлэг

Гадаад оюутнуудыг жилд 1 удаа эрүүл мэндийн үзлэгт төлбөргүй хамруулна.

### ■ Төрөл бүрийн сургалтын хөтөлбөр

Гадаад оюутнуудын аюулгүй байдлыг хангах, амжилттай суралцахад нь дэмжлэг үзүүлэх зорилгоор төрөл бүрийн сургалтын хөтөлбөр зохион байгуулдаг.

(Цагаачлалын тухай хууль, гадаад оюутнуудад зориулсан тусгай сургалт, компьютер, галын аюулгүй байдал, гэмт хэргээс урьдчилан сэргийлэх тухай сургалт)

### ■ Гадаад харилцааны хэлтсийн гадаад оюутнуудад үзүүлэх дэмжлэг

Хичээл, сурлага, ахуй амьжиргаа, оршин суух зөвшөөрөл зэрэг бүх талын дэмжлэгийг гадаад харилцааны хэлтсийн нэг цэгийн үйлчилгээгээр үзүүлж байна.

## IX. Сургалтын төлбөр

※ Доорх хүснэгт нь ерөнхий байдлаар хийгдсэн бөгөөд 2025оны сургалтын төлбөрт өөрчлөлт орох боломжтой.

Тэнхим	Төлбөр
Global солонгос судлал	4,197,700 вон
Олон улсын оюутны тэнхим	
Гоо сайхан, хувцас дизайн судлал	5,892,800 вон
Солонгос хэл уран зохиолын тэнхим, англи хэл уран зохиолын тэнхим, герман хэл уран зохиол-соёлын тэнхим, франц хэл уран зохиол-соёлын тэнхим, япон хэл уран зохиол-соёлын тэнхим, хятад хэл уран зохиол-соёлын тэнхим, түүхийн тэнхим, Улс төр олон улсын харилцааны тэнхим, сэтгэл судлалын тэнхим, газар зүйн тэнхим, санхүү эдийн засгийн тэнхим, медиа мэдээлэл харилцааны тэнхим, бизнесийн удирдлагын тэнхим(Бизнесийн удирдлага/глобал бизнесийн удирдлагын мэргэжилтэн), нийгмийн халамжийн тэнхим, Хууль эрх зүйн тэнхим	3,833,000 вон
Үйлчилгээ-дизайн технологийн тэнхим, аюулгүй байдлын технологийн тэнхим, компьютер технологийн тэнхим, эрчим хүчний технологийн тэнхим, био хүнсний технологийн тэнхим, био амьдралын технологийн тэнхим, Хувцас үйлдвэрлэлийн тэнхим, гоо сайхан үйлдвэрлэлийн тэнхим*, хэрэглэгчдийн ахуйн соёлын үйлдвэрлэлийн тэнхим, портын шинжлэх ухааны тэнхим(чөлөөт спортын мэргэжилтэн), спортын шинжлэх ухааны тэнхим(Нөхөн сэргээх хөдөлгөөний мэргэжилтэн)	4,637,000 вон
Медиа бичлэг боловсруулах, жүжиглэх урлагийн тэнхим, орчин үеийн хэрэглээний хөгжим судлалын тэнхим, бүжгийн урлагийн тэнхим	4,234,000 вон
Математик статистикийн мэдээллийн шинжлэх ухааны тэнхим(математикч), математик статистикийн мэдээллийн шинжлэх ухааны тэнхим(Статистикч), математик статистикийн мэдээллийн шинжлэх ухааны тэнхим(мэдээллийн сангийн шинжлэх ухааны мэргэжилтэн), хими-эрчим хүчний тэнхим(хими/смарт эрчим хүчний мэргэжилтэн)	5,374,000 вон
Дуулах урлагийн тэнхим, хөгжмийн урлагийн тэнхим, хөгжим, ая зохиох урлагийн тэнхим, Соёл урлагийн менежментийн тэнхим, медиа бичлэг боловсруулах, жүжиглэх урлагийн тэнхим, орчин үеийн хэрэглээний хөгжим судлалын тэнхим, бүжгийн урлагийн тэнхим	5,481,000 вон
Био шинэ эм, анагаах ухааны тэнхим, глобал анагаах ухааны мэргэжилтэн, математик статистикийн мэдээллийн шинжлэх ухааны тэнхим(интекч), AI технологийн тэнхим(AI/оюун ухаанд суурилсан IoT мэргэжилтэн), гоо сайхан үйлдвэрлэлийн тэнхим, био эрүүл мэндийн тэнхим(био эрүүл мэндийн үйлчилгээ/хүнс, тэжээлийн мэргэжилтэн),	4,940,000 вон

## X. Англи хэлтэй орны жагсаалт

Тив	Улс	Тайлбар
Африк	Бурунди, Камерун, Этиоп, Гамби, Гана, Лесото, Кения, Либериа, Малави, Мозамбик, Намиби, Нигер, Ливи, Сьерра Леон, Өмнөд Африкийн Бүгд Найрамдах Улс, Судан, Шивцэр, Танжин, Үганда, Жамбиа, Жамбаб	
Ази	Брунай, Хон-конг, Энэтхэг, Малайз, Пакистан, Пилиппин, Сингапур	
Австрали	Австрали, Пиж, Киргиз, Папуа Шинэ Гвиней, Индонез, Шинэ Зеланд, Соломоны арлууд, Вануату, Микронезийн Холбооны Улс, Кирибат, Маршалын арлууд, Науру, Палау, Самоа, Тонга, Тувалу	Үндэсний хэл нь англи хэлтэй орны жагсаалт нь Солонгос улсын гадаад харилцааны яамны цахим хуудсанд үндэсний хэл нь англи хэлээр бүртгэгдсэн улсууд болно.
Европ	Айланд, Малта, Англи	
Америк	Сент-Винсент ба Гренадин, Ямайка, Антигуа ба Барбуда, Бахама, Бэлги, Канада, Думиника, Крэнада, Гайна, Сент-Китс ба Невис, АНУ	

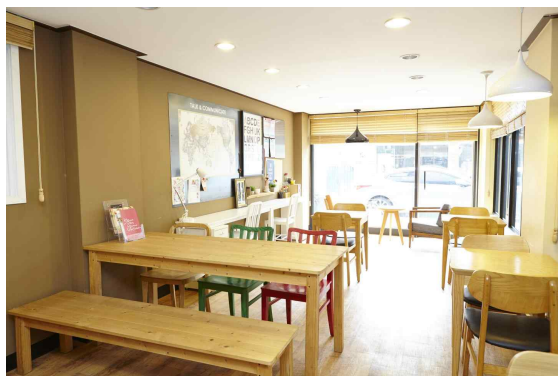
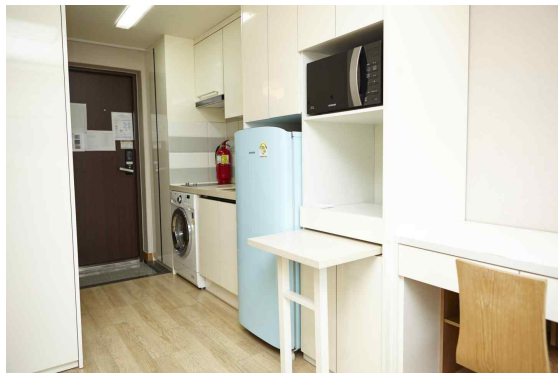
## XI. Дотуур байр

### 1. Дотуур байрны мэдээлэл

Хувиарлалт	Төрөл	Төлбөр(1сэмистер)	Хугацаа	Тайлбар
Гадны гэрээт дотуур байр	1xҮний	2,940,000Вон	2025оны 1дҮгээр улирал	6н барилгаас бҮрдсэн гадаад оюутнуудад зориулсан дотуур байр
	2,3xҮний	1,750,000Вон		
	4xҮний	1,537,500Вон		
The House	2xҮний	2,097,380Вон	2025.02.25. ~ 06.30.	Нийтийн галтогоо, угаалгын өрөө, усанд орох өрөөтэй дотуур байр
Сонмирюу	2xҮний	1,857,380Вон		
	3xҮний	1,487,500Вон		
	4xҮний	1,115,630Вон		

※ Дотуур байрны төлбөр болон хугацаанд өөрчлөлт орж болно.

### 2. Дотуур байрны танилцуулга



**Office of International Affairs and Services**

**Address** (02844) 2, Bomun-ro 34da-gil, Seongbuk-gu, Seoul, Republic of Korea

**Tel** 02-920-7994

**Email** [intadmission@sungshin.ac.kr](mailto:intadmission@sungshin.ac.kr)

**Homepage** <https://ipsi.sungshin.ac.kr>

# SUNGSHIN WOMEN'S UNIVERSITY



**SUNGSHIN**  
WOMEN'S UNIVERSITY

