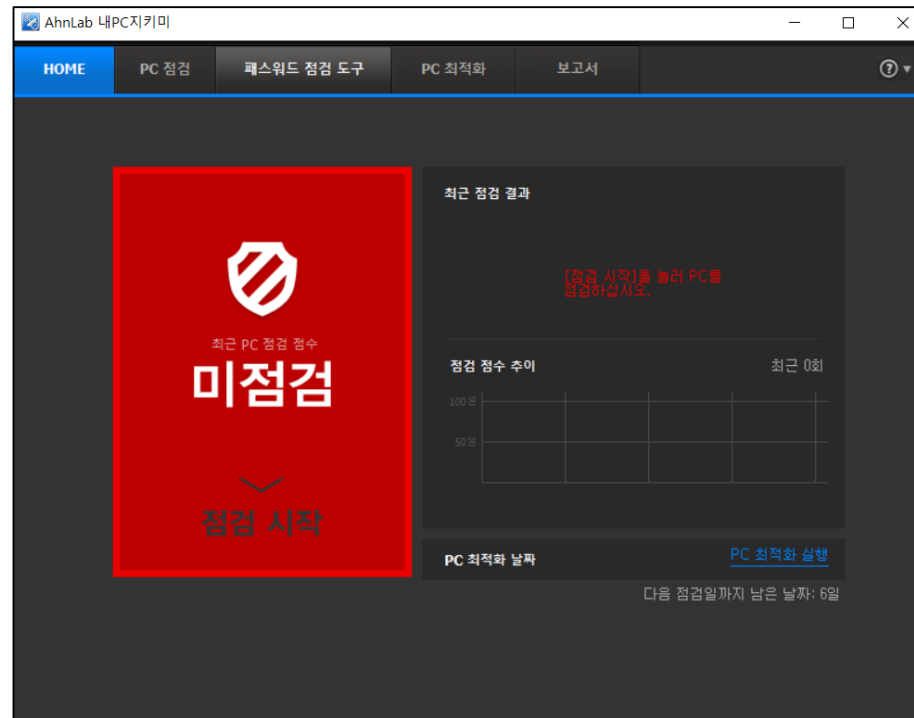


■ PC 보안 점검 및 취약점 조치

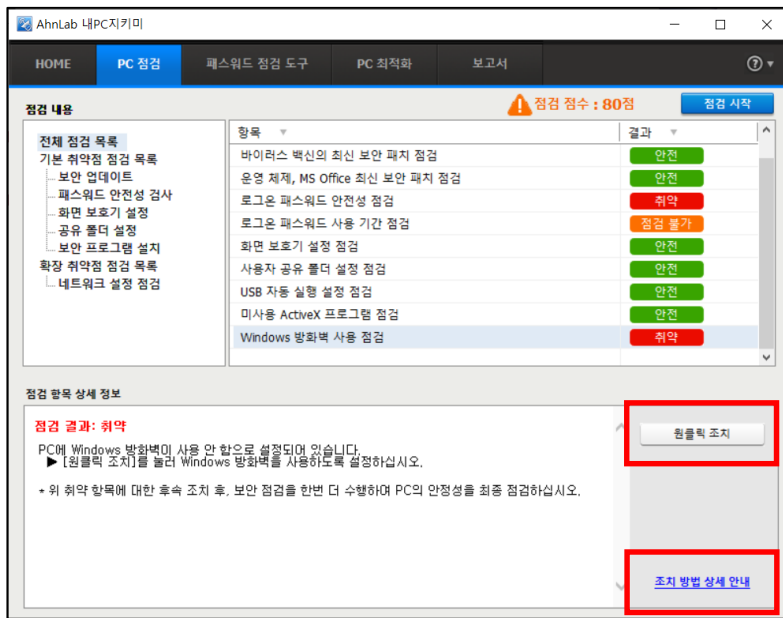
1. 내PC지킴이 실행 후 점검 시작
 - 10개의 점검 항목에 대해 보안점검 진행
 - ※ 별도로 점검을 진행하지 않아도 매월 셋째 수요일에 자동 점검



1. 내PC지키미

2. 내PC지키미 실행 후 점검 완료 및 조치

- 취약 항목 '원클릭 조치' 또는 '조치 방법 상세 안내' 참조하여 조치



AhnLab 내PC지키미

HOME PC 점검 패스워드 점검 도구 PC 최적화 보고서

점검 내용 **점검 점수 : 80점** [점검 시작](#)

항목	결과
바이러스 백신의 최신 보안 패치 점검	안전
운영 체제, MS Office 최신 보안 패치 점검	안전
패스워드 안전성 검사	취약
로그온 패스워드 안전성 점검	점검 불가
로그온 패스워드 사용 기간 점검	점검 불가
화면 보호기 설정 점검	안전
공유 폴더 설정 점검	안전
사용자 공유 폴더 설정 점검	안전
USB 자동 실행 설정 점검	안전
미사용 ActiveX 프로그램 점검	안전
Windows 방화벽 사용 점검	취약

점검 항목 상세 정보

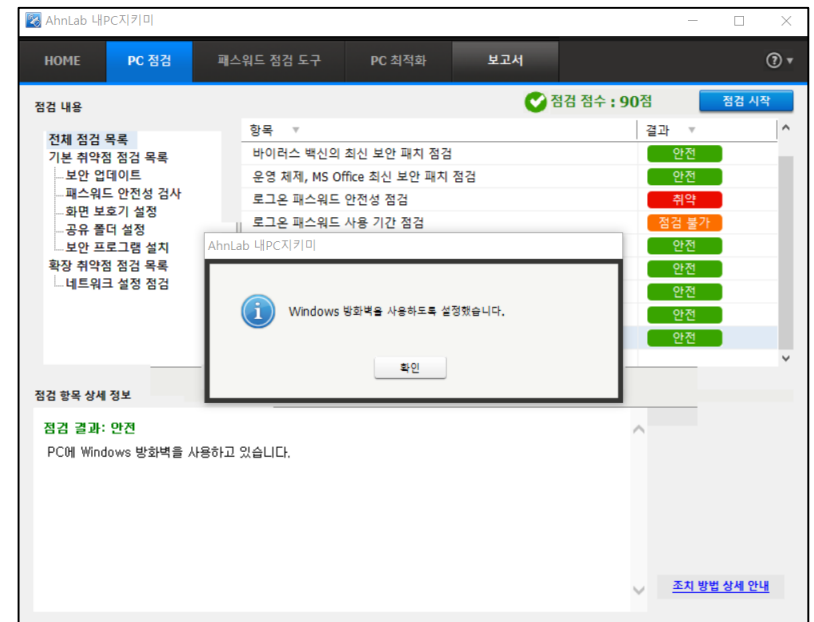
점검 결과: 취약

PC에 Windows 방화벽이 사용 안 함으로 설정되어 있습니다.
▶ [원클릭 조치]를 눌러 Windows 방화벽을 사용하도록 설정하십시오.

• 위 취약 항목에 대한 후속 조치 후, 보안 점검을 한번 더 수행하여 PC의 안정성을 최종 점검하십시오.

[원클릭 조치](#)

[조치 방법 상세 안내](#)

AhnLab 내PC지키미

HOME PC 점검 패스워드 점검 도구 PC 최적화 보고서

점검 내용 **점검 점수 : 90점** [점검 시작](#)

항목	결과
바이러스 백신의 최신 보안 패치 점검	안전
운영 체제, MS Office 최신 보안 패치 점검	안전
패스워드 안전성 검사	취약
로그온 패스워드 안전성 점검	점검 불가
로그온 패스워드 사용 기간 점검	점검 불가
화면 보호기 설정 점검	안전
공유 폴더 설정 점검	안전
사용자 공유 폴더 설정 점검	안전
USB 자동 실행 설정 점검	안전
미사용 ActiveX 프로그램 점검	안전
Windows 방화벽 사용 점검	안전

점검 항목 상세 정보

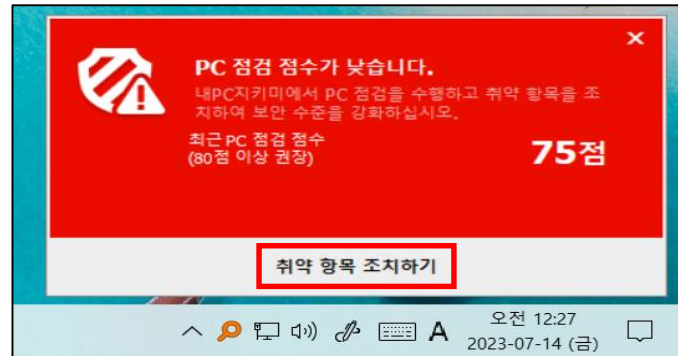
점검 결과: 안전

PC에 Windows 방화벽을 사용하고 있습니다.

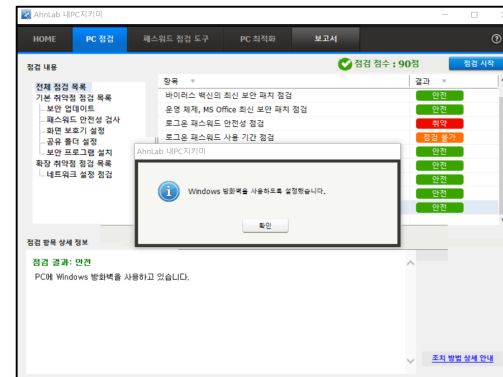
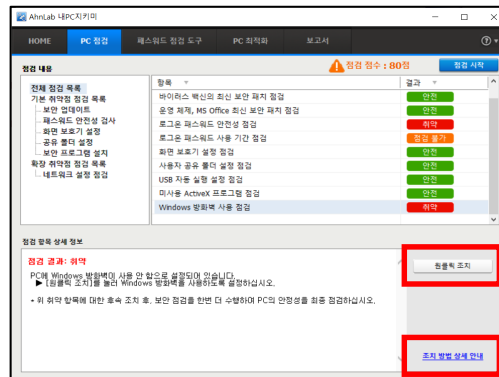
[조치 방법 상세 안내](#)

1. 내PC지키미

3. 기준 점수 미만 안내 및 조치
 - 기준 점수(80점) 미만일 경우 팝업 안내



- 취약 항목 '원클릭 조치' 또는 '조치 방법 상세 안내' 참조하여 조치



■ 악성코드.바이러스 검사 및 치료

1. V3 프로그램을 통해 PC 검사
 - '정밀 검사' → 검사할 항목(드라이브) 선택 → '검사 시작'
 - 감염 항목이 발견됐을 경우 치료 조치

