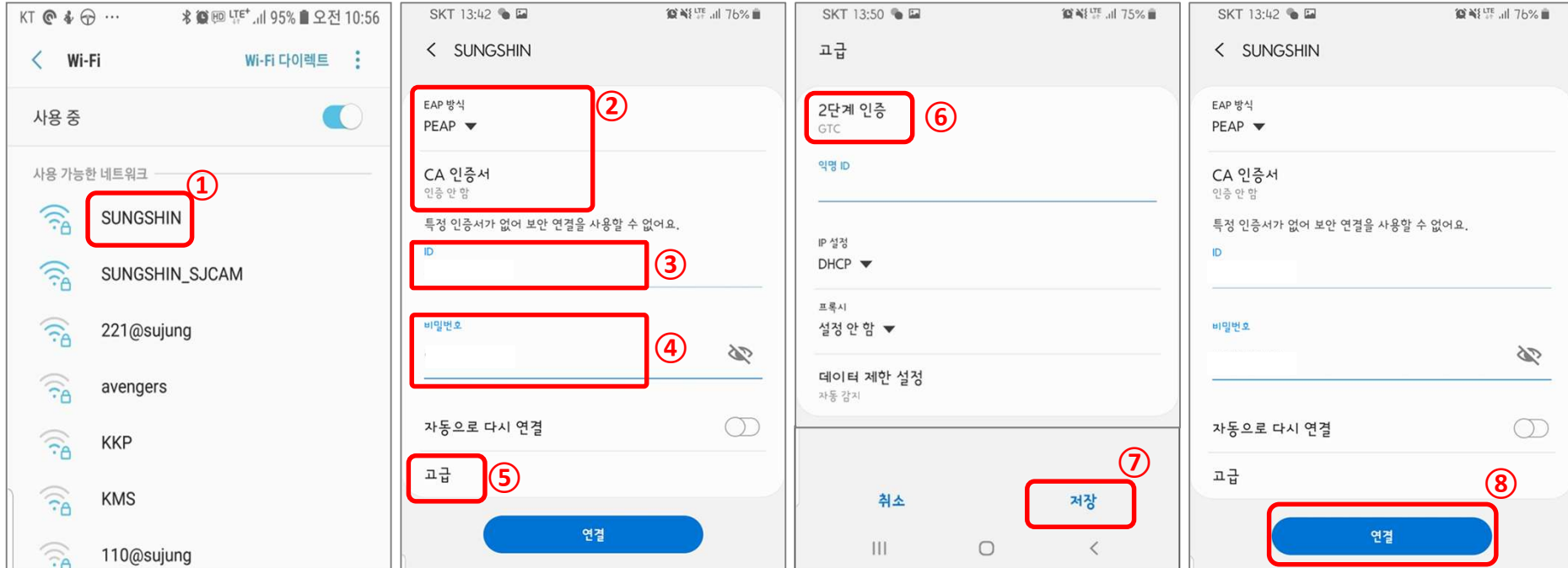


[안드로이드 기기] 접속 가이드

[Android device] Connection guide



① **SUNGSHIN** 클릭
Click [SUNGSHIN]

② **설정확인(PEAP/인증 안 함)**
Settings:
- EAP methods: **PEAP**
- CA certificate : **No authentication**

③ **ID 입력 : 성신포탈 계정(학번/교번)**
Enter ID : ID of Sungshin Portal
(Student number/Faculty number)

④ **PW 입력 : 성신포탈 비밀번호**
Enter PW : Password of Sungshin Portal account

⑤ **고급** 클릭
Click [Advanced]

⑥ **설정확인(GTC)**
Settings:
- 2nd authentication : **GTC**

⑦ **저장**
Click **Save**

⑧ **연결**
Click **Connect**

[IOS 기기] 접속 가이드

[IOS device] Connection guide

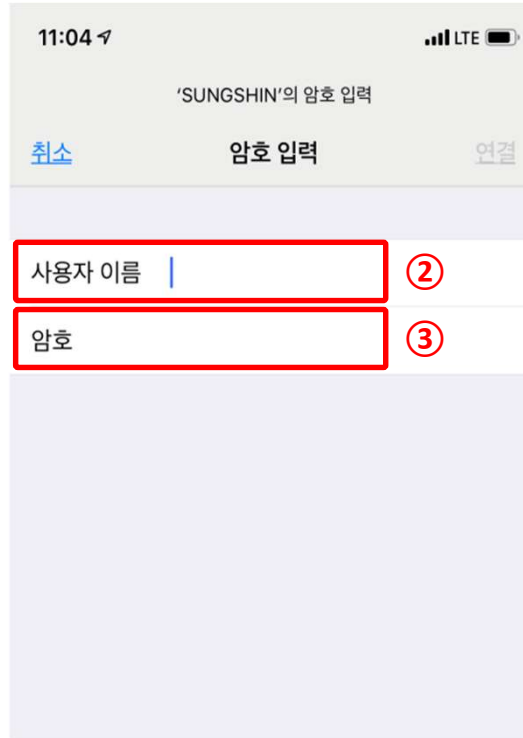


성신여자대학교



① **SUNGSHIN** 클릭
Click [SUNGSHIN]

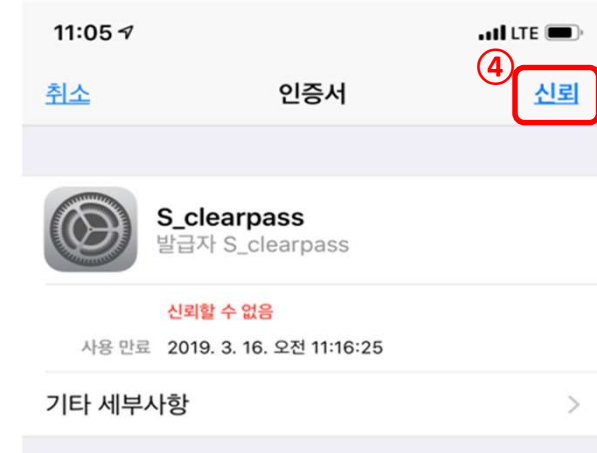
② **ID 입력** : 성신포탈 계정(학번/교번)
Enter ID : ID of Sungshin Portal
(Student number/Faculty number)



③ **PW 입력** : 성신포탈 비밀번호
Enter PW : Password of Sungsihn Portal account

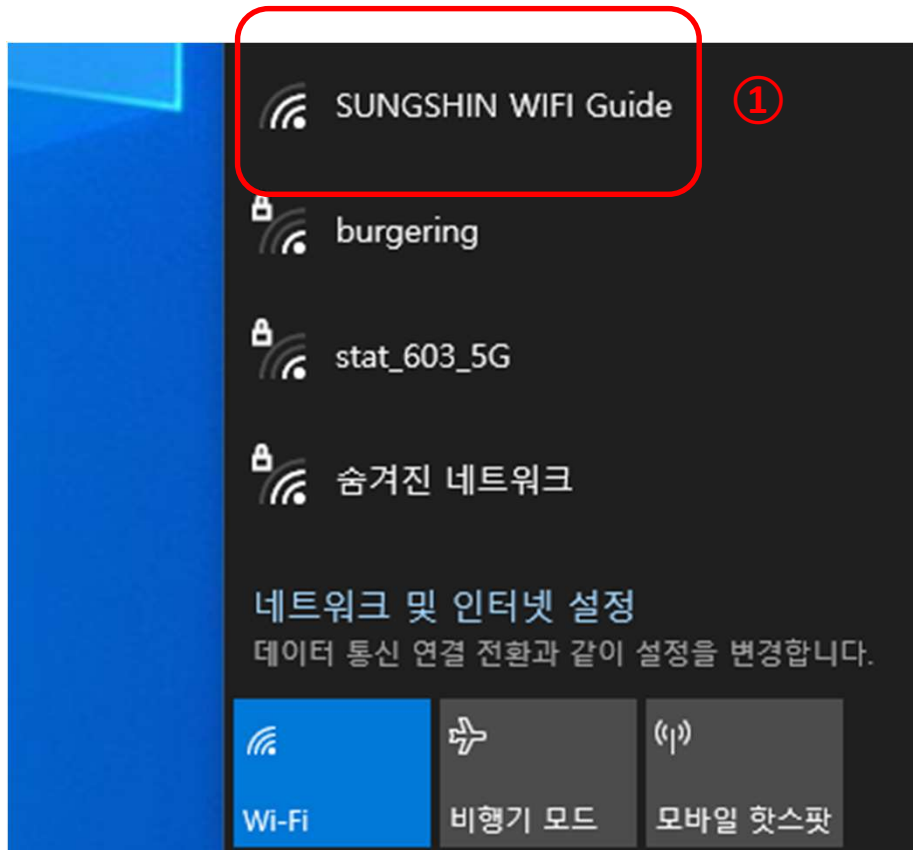
④ **클릭**
Click [Trust]

⑤ **연결 확인**
Click **Connect**



[Windows 기기] 접속 가이드

[Windows devices] Connection guide



① 프로그램 설치용 SSID 연결

[SSID 명: SUNGSHIN WIFI Guide]

Connect this Wi-Fi for program installation

[Wi-Fi SSID name: SUNGSHIN WIFI Guide]

※ Windows PC의 경우 내부(포털) 비밀번호와
동일한 암호화 방식을 적용하기 위해
프로그램 필요

※ Windows PC users will need to install additional program to
maintain password encryption consistency with the internal (Sungshin
portal) system

[Windows 기기] 접속 가이드

[Windows devices] Connection guide

2



성신여자대학교 무선 네트워크 서비스 안내

윈도우 사용자는 무선 네트워크 서비스 접속 프로그램을 설치해야 서비스가 가능합니다.
접속 프로그램 설치시 **재부팅이 필요** 하며, 브라우저 보안 설정에 따라 "다른 이름 저장" 후 설치가 가능합니다.

무선 네트워크 접속 프로그램	무선 네트워크 접속 메뉴얼
3 프로그램 다운로드	Windows 안드로이드 맥(iOS)

② SSID 연결시 자동으로 웹페이지 연결

Web page will automatically open when connecting to the SSID

③ 무선 네트워크 접속 프로그램 다운로드 (클릭)

Download Wireless Network Access program (Click)

④ 다운로드 받은 프로그램 실행

Run the downloaded program

[Windows 기기] 접속 가이드

[Windows devices] Connection guide



성신여자대학교

QuickConnect by Aruba Networks, Inc.





Welcome

Configure

Connect

Summary

Licensed to:
SUNGSHIN WOMEN UNIVERSITY

SUNGSHIN Wireless INTERNET

Select a Network

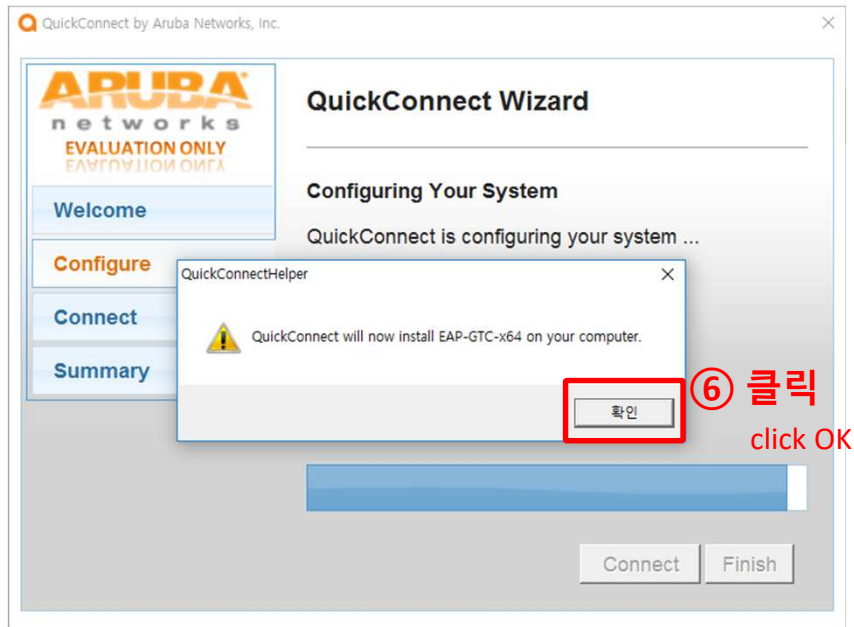
Please choose an appropriate network:

- Windows 32bit
sungshin_wireless_windows 32bit
- Windows 64bit** ⑤ PC 사양에 맞게 클릭
Select according to your PC specifications
sungshin_wireless_windows 64bit

Next

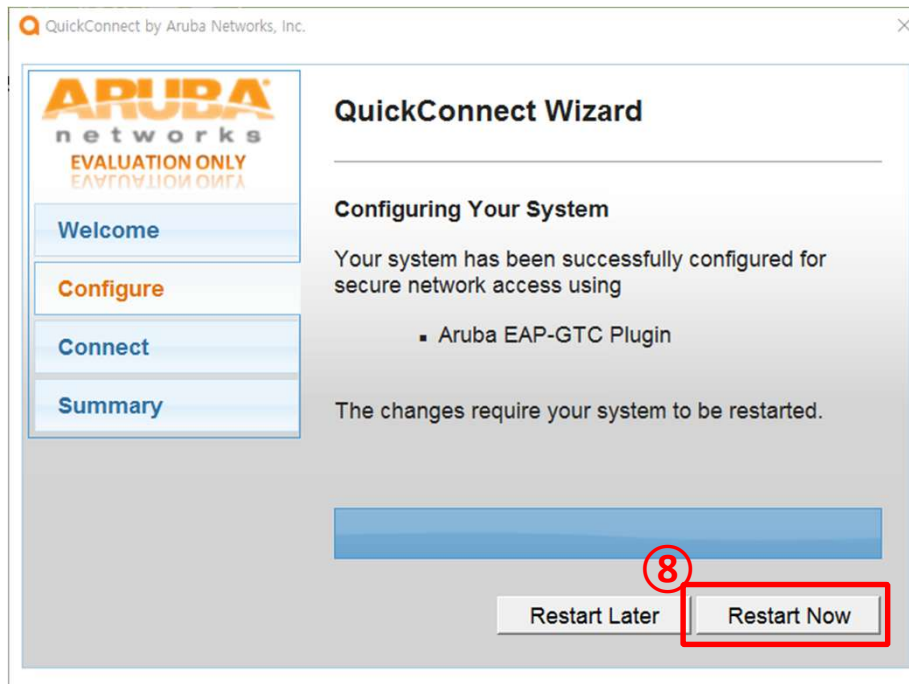
[Windows 기기] 접속 가이드

[Windows devices] Connection guide



[Windows 기기] 접속 가이드

[Windows devices] Connection guide



⑧ 사용중이던 프로그램 및 웹 브라우저 종료 후
Restart Now(재부팅) 클릭

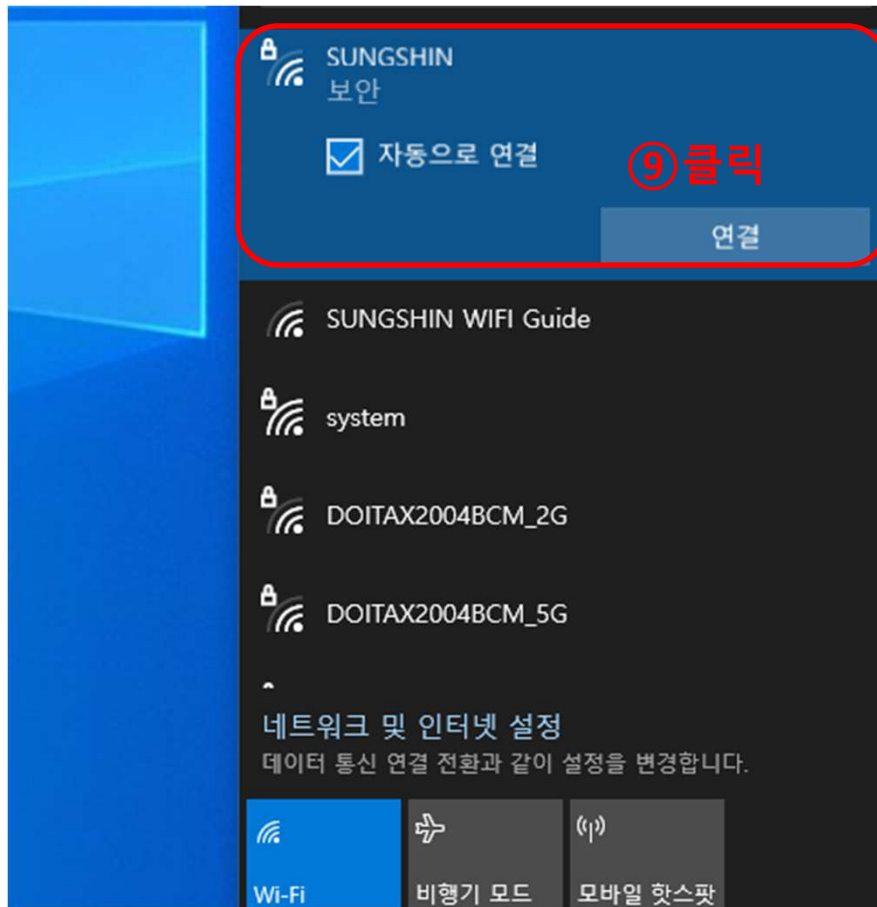
Close all running programs and web browsers, then click "Restart Now" to reboot

※ 설치 완료

※ Installation complete

[Windows 기기] 접속 가이드

[Windows devices] Connection guide



⑨ SUNGSHIN 연결

Connect to **SUNGSHIN**

⑩ ID/PW 입력 (Logon domain은 빈칸)

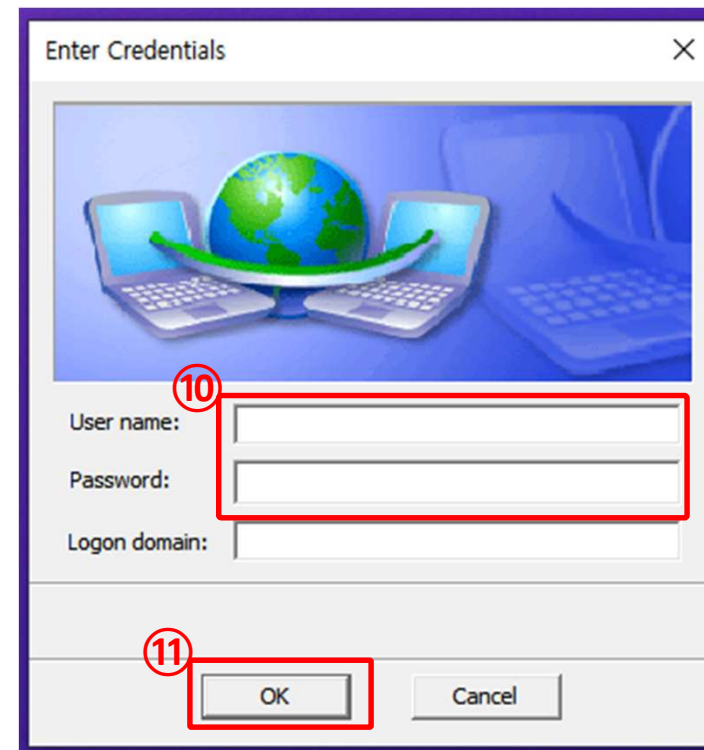
Enter ID/PW (Leave Logon domain blank)

⑪ OK (클릭)

Click OK

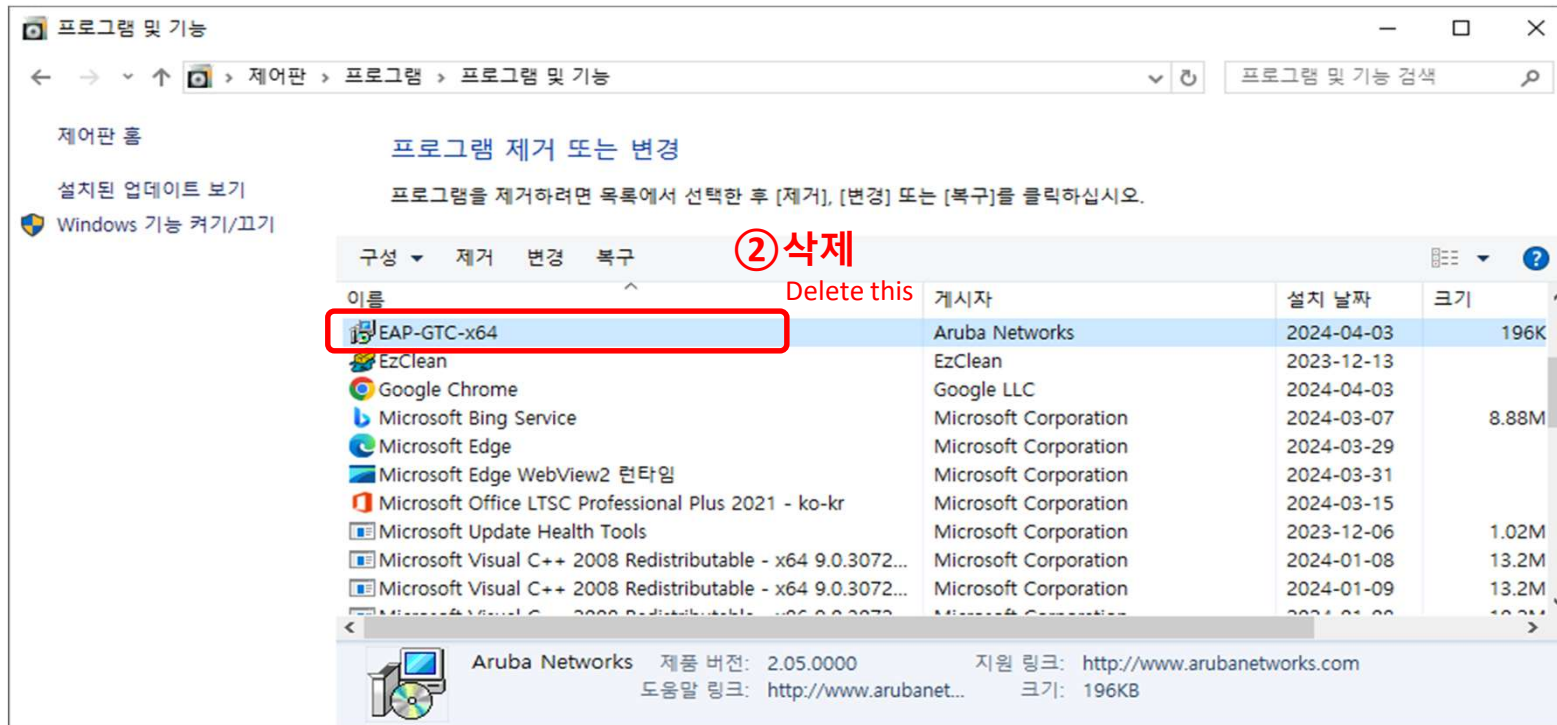
* 입력창이 다시 뜨는 경우 재 입력

* If the login window reappears, enter credentials again



[Windows 기기] 프로그램 재설치

[Windows devices] How to reinstall the program



- ① 제어판 > 프로그램 > 프로그램 및 기능
Go to : Control Panel > Programs > Programs and Features
- ② EAP-GTC 프로그램 삭제
Uninstall EAP-GTC program
- ③ 노트북 재부팅 후 프로그램 설치
Restart your laptop and install the program